



# 不燃物・粗大ごみ

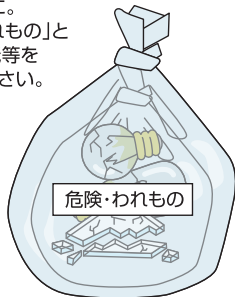
月1回最大5点の収集

不燃物・粗大ごみについては電話等による申込収集をご利用ください。

## 具体例と出し方のポイント

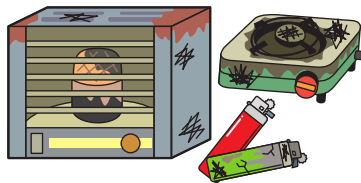
### 電球・電灯・板ガラス・割れガラス・鏡

注：袋を二重に。「危険・われもの」と記入した紙等を貼ってください。



### ストーブ・カセットコンロ・ライター

注：ライターは、必ずガス・オイルを抜いて出してください。

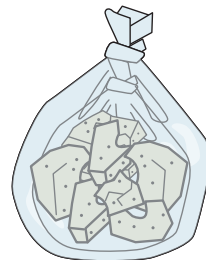


ストーブは、灯油や乾電池を抜いて出してください。収集車の火災・爆発事故の原因になる可能性があります。



### コンクリート・ブロック

10cm以内に砕いて袋に入れてください。

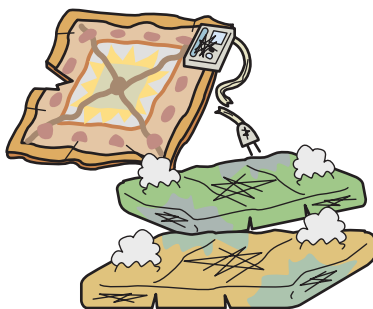


注：片手で持てる重さで袋が破れない程度。

### 家具類



### カーペット・マットレス

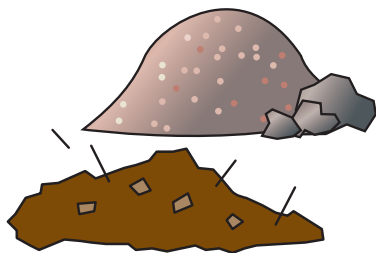


### せともの類



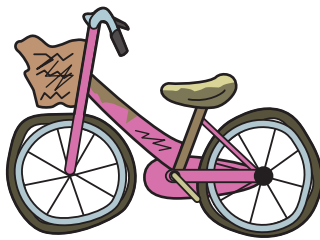
### 土・砂・灰

小袋1つ以内に

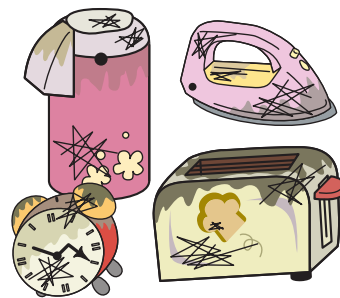


注：片手で持てる重さで、袋が破れない程度

### 自転車



### 家電製品



※エアコン・テレビ等の家電4品目はごみとして出せませんので御注意ください。(11P参照)

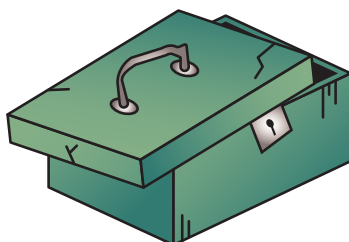
### 剪定枝・幹

直径10cm以内、長さ1m以内に切って結束して出してください。



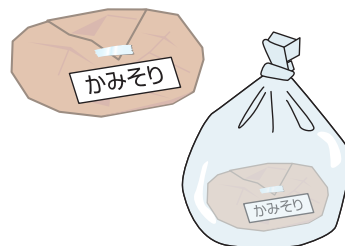
### 手提げ金庫

耐火金庫は(13P参照)



### かみそり・刃物

紙で包んで、中身を表示して、他のごみと混ぜないでそれだけを透明袋に入れて出してください。



※木製家具やプラスチック製ケースなどは、袋に入る大きさにしていただくと、可燃ごみとして出していただけです。



# 不燃物・粗大ごみ

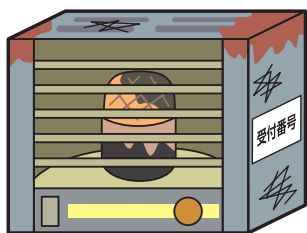
## 出し方（数量の数え方について）

小さいものをまとめて袋に入れる場合 → 1袋が1点です。



片手で持てる重さ(5~6kg)にしてください。透明袋を使用し破れないようにしてください。

単品で出す場合 → 1品が1点です。

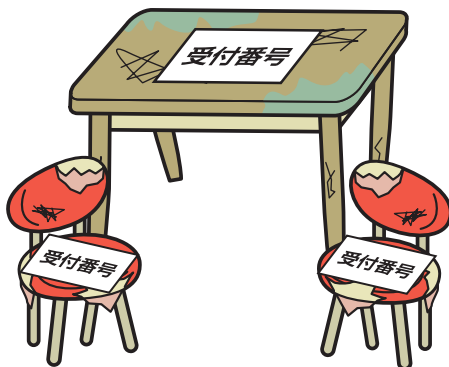


剪定した枝や幹を束ねて出す場合 → 1束が1点です。



直径10cm以内、長さ1m以内に切ってください。結束して出してください。

セットのものは、それぞれを1点と数えます。



例：  
ソファセット  
→ソファ1つが1点。  
テーブルセット  
→テーブルが1点、椅子1脚が1点。

### ふれあい収集

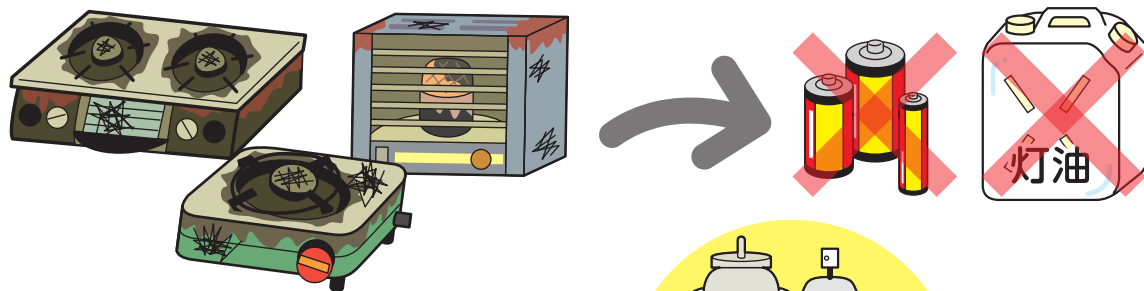
高齢者、障害者等世帯への支援として、家庭ごみを玄関先まで収集するサービスがあります。環境業務課へお問い合わせください。



# 不燃物・粗大ごみ

## 出すときの注意

コンロ、ストーブなどに入っている電池、灯油、カセットボンベを抜いてください。

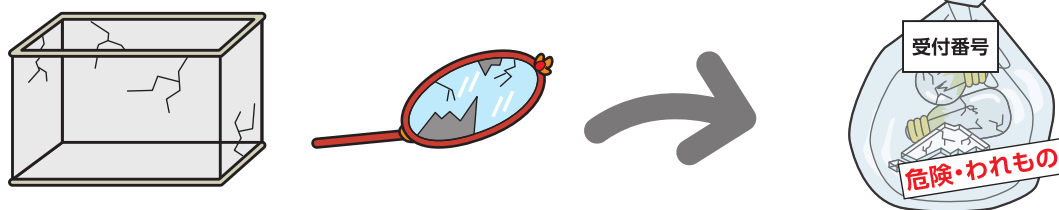


抜いたカセットボンベについては、必ず中身を使い切ってから**資源ごみ①**に出してください。

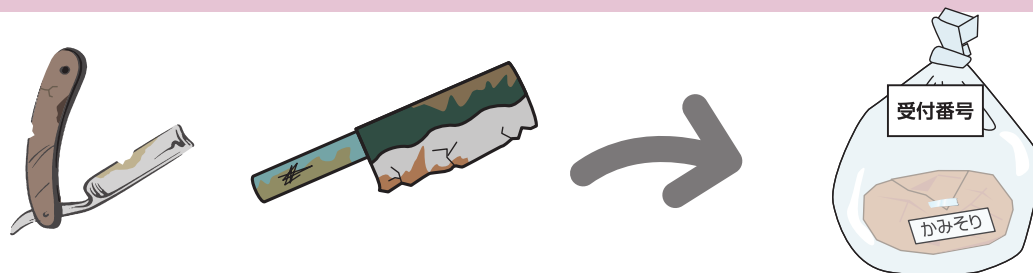
収集車の火災事故が発生しておりますので皆様のご協力をお願いします。



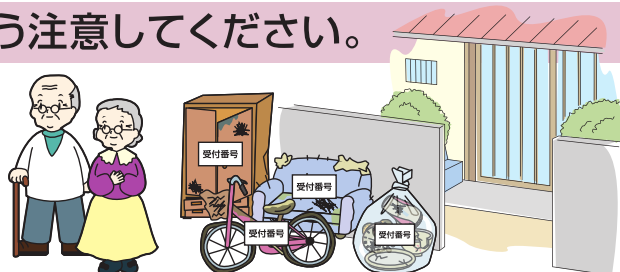
割れガラスや鏡などについては、袋を二重にし、「**危険・われもの**」と記入した紙等を貼ってください。



かみそりや刃物については、紙で包んで、中身を表示して他のごみと混ぜないでそれだけを透明袋に入れて出してください。



通行の支障にならないよう注意してください。



申込後にごみの数量や出す物を変更したいときや収集日にごみを出せず、別の日にごみを出したいとき

➡収集日の3日前までに、不燃物・粗大ごみ受付センターに連絡してください。



# 不燃物・粗大ごみ

## 申込方法

### フリーダイヤルで お申込み頂けます

### 収集は無料です。

1 不燃物・粗大ごみ受付センターに電話してください。

#### 不燃物・粗大ごみ受付センター

- 固定電話  **0120-053-489** 通話料  
無料
- 携帯電話からの申込先 **072-335-8055**

**受付日時** 月曜日から金曜日(休日を含む)午前9時から午後5時まで  
※ただし、12月30日から1月3日は、お休みです。

2 住所、世帯主氏名、連絡先等をお聞きします。

3 ごみの品目、数量を確認します。

4 ごみを出す場所を確認します。

5 直近の収集可能予定日と受付番号をお伝えします。  
間違えないようメモを取ってください。

6 受付番号を書いた紙又はガムテープをごみに貼り付け、  
収集日の午前7時までに出してください。



### インターネットでも申込みを受け付けております。



本市のホームページの電話申込制のページから申し込んでください。  
(URLは、下記のとおりです。右記QRコードからアクセスできます。)

<https://www.city.matsubara.lg.jp/>

⇒『くらしのサポート』内の『不燃物粗大ごみインターネット受付』をクリックしてください。

※24時間いつでも受付可能ですが、1度目の申込みについては、排出場所の確認等を行いますので、電話で申込み願います。



QRコード

### 身体の障害等で電話及びインターネットが利用できない方は、 FAX 及び 郵送 でも申込みできます。



## FAX:072-349-1116

郵送送付先:

〒580-0005 松原市別所9丁目1番6号松原市分別(資源化)センター内 環境業務課 宛  
所定の用紙に記入し、上記のFAX番号に送信又は松原市市民生活部環境業務課まで郵送してください。  
受付後、収集日と受付番号をFAX送信又は郵送します(所定の用紙は、市ホームページに掲載し、市立図書館等に備え置きます。)