



催し ぼっくす

*費用の記載のないものは無料
 *「対象」のないものはどなたでも参加・申し込み可



講座・
イベント

大塚青少年野外活動センター 使用申込み受付中

▼開設期間 7月1日(月)～9月15日(日)
 ▼対象 市内在住・在職・在学の児童・生徒、学生、勤労青年、青少年団体の団員および同伴する家族
 ▼申込み 5月20日(月)までに青少年課にある申請書に必要事項を記入して同課へ。▼問合せ 青少年課

松原市少年自然の家自主事業 ファミリーデーキャンプ

月ヶ瀬のすてきな自然の中でファミリーデーキャンプはいかがですか。当施設自慢の梅の実も少しずつふくらみかけています。

▼とき 6月16日(日) 午前8時45分
 市役所集合(バスで出発)・午後4時市役所解散 ▼ところ 松原市少年自然の家(フリーエート月ヶ瀬) ▼対象・定員 ファミリー、5家族(20人程度) ▼内容 梅の実の収穫体験、レクリエーションゲームなど ▼費用 大人1200円、小学生800円、幼児(3歳以上)600円(施設使用料、材料費、弁当代、保険料など)
 ▼申込み 5月31日(金)必着で、はがき(〒630-12305 奈良市月ヶ瀬月瀬675番地)・FAX(☎0743-92-0044)で、松原市少年自然の家へ。はがき・FAXには住所・氏名(ふりがな)・電話番号・参加人数を記入してください。※申し込み多数の場合は抽選。▼問合せ 松原市少年自然の家(☎0743-92-0044 火曜日休館)



- ニュース原松
- 情報ひろば
- 子育て
- 環境権
- 福祉
- 健康
- 税
- 消費生活
- 上下水道
- 労働
- 保険年金
- 相談その他
- 各種相談
- 子育て応援コーナー
- 歴史ウォーク
- 催し ぼっくす
- 講座 イベント
- スポーツ
- 図書館
- 地域交流
- みんなの広場
- イベントガイド

松原と福島の子ラボレーション★ MTBR33 Dreamer

～ダンスを絆に、未来につなげる～

ダンスワークショップ 4期生大募集 MTBR33 (エムティービーオールサーティスリー)

日程	時間	ところ	内容
6/1(土)	午後1時～5時	松原市文化会館	オリエンテーション/ワークショップ
6/2(日)		市民体育館	
6/29(土)			
6/30(日)			
7/13(土)	午後1時～5時	松原市文化会館	ワークショップ
7/14(日)		市民道夢館	
7/24(水)			
7/25(木)			
8/8(木)			
8/9(金)	午後1時～8時	松原市文化会館	ワークショップ/リハーサル
8/10(土)	未定		リハーサル/本番



※会場・時間などは変更になる場合があります。

8月10日(土)に松原市文化会館で開催する「松原と福島の子ラボレーション★ MTBR33 Dreamer ～ダンスを絆に、未来につなげる～」の舞台をみんなで一緒につくっていくワークショップです。

沖縄の伝統である琉球舞踊やエイサー、空手などを取り入れた創作ダンスを踊ったり、群読をしたり、簡単な演劇にもチャレンジします。「人と人のつながり」という大きな感動を福島子どもたちと一緒に体験してみませんか。※本公演については広報まつばら7月号でお知らせします。

- 対象・定員 ワークショップ・本番に参加のできる中学生～18歳までの人、10人。
- 講師 藏當慎也さん(TAO Factory代表理事)・知念みなみさん(カズ・ドリームプロジェクト)ほか
- 申込み 5月22日(水)必着で往復はがき(〒580-0044 田井城1-3-11)・Eメール(oubo@kawachi.zaq.ne.jp)・FAX(☎336-5763)で住所・氏名(ふりがな)・年齢(学校名・学年)・電話番号・自己アピール(特技など、自由に)を記入して松原市文化会館「子ラボ★WS」係へ。※申し込み多数の場合は抽選。
- 問合せ 松原市文化会館(火曜日休館)
- 主催 松原市・(一財)松原市文化情報振興事業団

公民館で楽しく学ぼう

●松原公民館 〒580-0044 田井城1-3-11 (火曜日休館 午前9時～午後5時)

①気軽に触れるフラワーアレンジメント教室(前期)
 とき 5月24日、6月21日、7月12日 各金曜日 午前10時～正午(全3回)
 費用 受講料300円 材料費6000円(2000円×3回) 保育 1歳6カ月～
 就学前の子ども、5人 保育費用1人300円(3回分前納制) 締切 5月13日(月)

②香りとあそぼう 脳活ライブ教室
 とき 6月14日、28日、7月5日 各金曜日 午前10時～正午(全3回)
 費用 受講料300円 材料費1500円 保育 1歳6カ月～就学前の子ども、
 5人 保育費用1人300円(3回分前納制) 締切 5月27日(月)

●新町公民館 〒580-0023 南新町1-15-2 (月・祝日休館 午前9時～午後5時)

③平成25年度 絵手紙教室
 季節の果物や花など毎回テーマを決めて描きます。
 とき 5月23日、6月20日、7月18日、9月19日、10月17日 各木曜日 午後
 2時～3時30分(全5回) 費用 受講料500円 材料費2500円
 保育 1歳6カ月～就学前の子ども、3人 保育費用1人500円(5回分前納制)
 締切 5月12日(日)

●天美公民館 〒580-0034 天美西1-18-28 (月・祝日休館 午前9時～午後5時)

④チクチク布給パッチワーク教室～メルヘンの世界を旅する大きめバッグ～
 とき 5月31日、6月7日 各金曜日 午前10時～正午(全2回) 費用 受講料
 200円 材料(はぎれ20種、裁縫道具、布1m2枚など)持参 保育 1歳6カ月～
 就学前の子ども、5人 保育費用1人200円(2回分前納制) 締切 5月17日(金)

▶教室名・とき・費用・締切 上記参照
 ▶対象・定員 市内在住・在職・在学の18歳以上の人、各20人
 ▶申込み 各締切日必着で、往復はがき・Eメール(件名に「希
 望する講座名」を記入)・来館(各実施公民館/返信用はがき
 代50円持参)で受講を希望する各公民館各係へ。往復はがき
 ・Eメールの場合は住所・氏名(ふりがな)・年齢・電話番号、保
 育希望者は子どもの氏名(ふりがな)・年齢・性別を記入してく
 ださい。Eメールは、受信確認後に受け付け完了メールを送
 りますが、届かない場合は電話でお問い合わせください。
 ※申し込み多数の場合は抽選。

◎Eメールアドレス
 松原公民館 (matsubara-ko@city.matsubara.osaka.jp)
 天美公民館 (amami-ko@city.matsubara.osaka.jp)
 新町公民館 (shinmachi-ko@city.matsubara.osaka.jp)
 ▶問合せ 地域教育振興課 各公民館

直通電話の記載のない部署・閉庁時は
 市役所代表 ☎334-1550

直通電話の記載のない部署・閉庁時は
 市役所代表 ☎334-1550

ふれあい人権文化センターで はじめてみませんか

①初心者のための中国語入門講座

初めて中国語を学びたい人、もう一度中国語
 を学びなおしたい人のための講座です。
 ▶とき 6月4日～8月6日の毎週火曜日 午後7
 時～9時(全10回) ▶対象 16歳以上の市内在
 住・在職・在学の人、20人 ▶費用 2000円(テ
 キスト代込み)

②着付け教室

普段着の着付けを学びます。全6回コースで最
 終日は浴衣の着付けを学びます。ご自分の着物
 をお持ちください。
 ▶とき 5月29日、6月5日、12日、19日、26日、
 7月3日の各水曜日 いずれも午後7時～9時(全
 6回) ▶対象・定員 16歳以上の市内在住・在職・
 在学の人、20人 ▶費用 受講料 2000円

③英語でポップス

～懐かしの英語ポップス文化を楽しもう～
 プロシンガーのギター伴奏と歌唱指導で、懐
 かしのカントリー、フォークなどのポピュラー
 ソングを英語で歌ってみませんか。初心者に対
 象に簡単な英語や英米文化への理解も深めます。
 課題曲は、「思い出のグリーン・グラス」「愛さず
 にはいられない」「金髪のジェニー」など。楽譜の苦
 手な人でも安心してご参加ください。

▶とき 6月～11月の第1・3月曜日(ただし、7
 月は第1・4月曜日、9月は第1・5月曜日、11月は
 第2・3月曜日) 午後7時～8時30分(全12回)
 ▶講師 稲葉和裕さん(カントリーミュージシャ
 ン) ▶対象・定員 16歳以上の英語でポピュ
 ラーソングを歌ってみたい人、24人 ▶費用
 受講料2000円

▶申込み・問合せ ①は5月1日(水)～27日(月)、②
 は5月1日(水)～20日(月)、③は5月1日(水)～23
 日(月)必着ではがき(〒580-0023 南新町2-
 141-1)・来館・電話・Eメール(mhureaic@city.
 matsubara.osaka.jp)・FAXでふれあい人権文化
 センターへ。来館・電話での受け付けは月～金曜
 日(祝日除く)の午前9時～午後5時30分。FAX・E
 メール・はがきの場合は、講座名・住所・氏名・電
 話番号・FAXの有無を必ず記入してください。
 ※申し込み多数の場合は抽選。

第7回 松原市立幼稚園

キッズカーニバル

～笑顔で子育て親育ち～

「一緒に遊ぶの楽しいなあ」
 ゲームや手作りおもちゃで親子が触れ合って遊べます。

▶とき 5月17日(金) 午前9時30分～午後2時
 ▶ところ 市民体育館 ※上履き持参
 ▶対象 幼稚園児と子育て中の親子(未就園児)
 ▶問合せ 教職員課 松原市立幼稚園(9園)

～ふれあい広場～
 ★スマイル劇場(紙芝居、人形劇、ミニコンサートなど)
 ★ゲームであそぼう(パズル、わなげ、絵合わせカード
 ゲーム) ★つくってあそぼう(エアークロケット、らく
 らくヨーヨー、お面作り)
 この他にも楽しい遊びがいっぱい!!

【市内各幼稚園電話番号】
 松原幼稚園 ☎332-0497 松原西幼稚園 ☎333-0130
 天美幼稚園 ☎332-4478 布忍幼稚園 ☎332-0212
 恵我幼稚園 ☎332-0812 三宅幼稚園 ☎332-4638
 あまみが丘幼稚園 ☎335-7771
 まつかぜ幼稚園 ☎335-7800 中央幼稚園 ☎336-6400

親子クッキング教室

わくわく夏野菜
 松原ブランドの安心野菜「まつたら
 愛つ娘」松原育ち」などを使用し
 て、親子で料理を作ってみませんか。
 ▶とき 6月8日(日) 午前10時～午後
 1時 ▶ところ 畑のつづき松原店
 (〒510-1035) ▶対象・定員 5歳
 12歳の子どもの保護者、15組 ▶内容
 えだまめなどの旬の地場野菜を使っ
 た技あり料理 ▼費用 一人250円
 (食材・テキスト代込み) ▼持ち物 エ
 プロン・三角巾・子ども用お箸 ▼申
 込み 5月7日(火)～17日(金)に電話でN
 PO法人子育て支援ほけっと(☎26
 82182)へ。※申し込み多数の場
 合は先着順。 ▼協働 NPO法人子育

大人の靴と健康教室

▶とき 6月1日・8日・15日(出)(全3回) いずれも
 午後1時30分～3時 ▶ところ 中央公民館
 ▶内容 ①足の骨格と靴 ②靴のサイズと靴選
 び ③足のトラブルと靴 ▶講師 大木金次さ
 さん(「まっ com」シューフィッター) ▶対象・定員
 市内在住・在学・在勤の18歳以上の人、20人 ▶費
 用 受講料300円(全3回分) ▶申込み 5月19日
 (日)必着で、往復はがき(〒580-0015 新堂2-
 683-2)・来館(返信用はがき代50円持参、午前9
 時～午後5時 月曜日・祝日休館)・Eメール(tyu-
 ko@city.matsubara.osaka.jp、件名に「靴と健康」
 を記入)で中央公民館「靴と健康」係へ。往復はがき・
 Eメールには、住所・氏名(ふりがな)・電話番号・
 年齢・簡単な受講動機を、返信宛先には住所・氏名
 を記入してください。Eメールは、受信完了後に
 受け付け完了メールを送りますが、届かない場合
 は電話でお問い合わせください。
 ※申し込み多数の場合は抽選。

▶問合せ 地域教育振興課 中央公民館



広告募集中

広報まつばらには、広告を掲載しています。掲載のお問い合わせは、
 広告代理店 合同会社 IM 総合企画 (☎072-242-7997) へ。

公民館★保育ボランティア養成講座

▶とき・内容 右表参照 ▶ところ 松原公民館 ▶講師 城恵子さん
 (オフィスふるふる)、奥村仁美さん(NPO法人SAKAI子育てトライアング
 ル) ▶対象・定員 終了後登録希望の人、15人 ▶費用 受講料400円
 ▶申込み 5月21日(火)必着で、往復はがき(〒580-0044 田井城1-3-
 11)・来館(返信用はがき代50円持参、火曜日休館)・Eメール
 (matsubara-ko@city.matsubara.osaka.jp) で「公民館★保育ボラ
 ンティア」係へ。往復はがき・Eメールには、住所・氏名(ふりがな)・電
 話番号・年齢、簡単な受講動機を記入してください。Eメールは、受信完了
 後に受け付け完了メールを送りますが、届かない場合は電話でお問い合
 わせください。※申し込み多数の場合は抽選。 ▶問合せ 松原公民館

公民館で子どもと過ごす時間を大切にしたい人、仲間
 を新たに募集します。保育資格は必要ありません。

とき	内容
5月29日(水)	子どもに関わる ボランティアをしてみよう!
5月31日(金)	子育て広場運営者と学ぶ 「こんなときどうしよう?」
6月3日(月) 6月6日(木)	保育ボランティアを体験 ※どちらかの実習に参加
6月10日(月)	みんな違ってみんないい ～わたしの個性も大切に～

▶いずれも午前10時～11時30分

て支援ほけっと ▼問合せ 産業振興
 課、NPO法人子育て支援ほけっと



スポーツ

第2回 市民ハイキング

せんなんの浜街道沿いを巡る
松原市体育協会・松原市野外活動連盟は、5月26日(日)に市民ハイキングを行います(小雨決行、雨天の場合は6月2日(日))。

▼集合 午前8時 河内松原駅前南広場 ▼解散 午後4時30分 大阪阿部野橋駅 ▼コース 河内松原駅→南海樽井駅→茅渚神社→尊徳寺→樽井町役場跡→山之井遺跡の碑・遺跡公園→南泉寺→山之井遺跡の碑→天神ノ森→りんくう公園体育館→男里川の干潟→りんくう公園広場→せんなんわくわく広場→岡田浦砂浜→りんくう南浜緑地→西光寺→南海岡田浦駅→河内松原駅(約10km) ▼対象・定員 市内在住・在職・在学の人、先着150人 ※小学生以下は保護者同伴
▼費用 大人1900円、子ども(中学生以下)900円(交通費・保険料込み) ▼申込み 5月17日(金) 午後5時30分～7時に参加費を添えて市民体育館指導員室へ。 ※ハイキング当日の受け付けはできません。



地域交流

家族そろってでかけよう 南大阪ミートフェア

南大阪食肉地方卸売市場は食肉流通の要として重要な役割を果たしています。食肉に対する正しい知識を普及し、食肉流通の促進を図るため、南大阪ミートフェアを開催します。

▼とき 5月26日(日) 午前9時～
※即売会は9時30分(雨天決行)
▼ところ 南大阪食肉地方卸売市場内特設会場(河合6-75) ▼内容 牛肉(焼き肉)・ホルモンの試食、黒毛和牛肉・国産和牛肉・ホルモンの即売会、パネル・ポスター展示、産地農協の出店・地場農産物の即売ほか
※試食・即売は品物がなくなり次第終了。 ▼問合せ 南大阪ミートフェア実行委員会 ☎334-2911

第27回 わんぱく相撲 まつばら場所参加者募集

▼とき 5月26日(日) 午前9時～(受付 午前7時30分) ▼ところ 松原北小学校体育館 ▼対象 市内在住の小学生 ▼申込み 5月17日(金)までに申込用紙に必要事項を記入して、持参・郵送(〒580-0043

第91回 市民オリエンテーリング大会

▼とき 5月26日(日) 午前10時～
▼ところ 大泉緑地 芝生広場南大パーゴラ付近 ▼内容 ポイントオリエンテーリング ▼費用 大人300円、子ども(中学生以下)100円、1グループ(2人以上)300円 ※当日集めます ▼申込み 5月1日(水)から市民体育館、または当日現地まで受け付けします。 ▼問合せ 市民スポーツ課



図書館

絵本とおはなしボランティア養成講座(入門編)

▼とき・内容 ①5月24日(金) ●講演「豊かな子どもの育ちと読書環境を願って」子どもと本をむすぶ活動とは」講師 葛城栄枝さん(絵本研究家) ②5月31日(金) ●講演「子どもが成長する時」ストーリーテリングを通して」講師 松本都さん(おはなし研究家) ③6月7日(金) 14日(金) ●コースに分かれて実習
★絵本コース(絵本の読み方・選び方・紹介)★おはなしコース(おはなしの選び方・紹介) ①～③いずれ

阿保1-2-30 松原商工会議所4階) FAX ☎333-6950)・Eメール(mjc@mjc.ne.jp)で松原青年会議所へ。 ※詳しくは各小学校で配布するチラシかホームページ(http://www.mjc.ne.jp)をご覧ください。
▼問合せ・主催 (社)松原青年会議所事務局 ☎333-0222) ▼後援 松原市 松原市教育委員会

みんなでkappo!

御堂筋を歩行者に開放するイベント「御堂筋フェスタ」と「御堂筋kappo」を同時開催します。大阪各地のかわいいキャラクターも登場します。



▼とき 5月12日(日) 午後1時～5時 ※荒天中止 ▼ところ 御堂筋久太郎町3交差点(中央大通り)～難波西口交差点 約1.9キロ ▼内容 大阪の「ご当地グルメエリアや多様なジャンルの音楽が楽しめる音楽ステージ、国際都市であることを体感できる国際交流プログラムなど ▼問合せ 大阪市総合コールセンター「御堂筋フェスタ」 ☎06-4301-7285 午前8時～午後10時、御堂筋kappo実行委員会「御堂筋kappo」(大阪府府民文化都市魅力創造局都市魅力・観光課 ☎06-6210-9304 平日午前9時～午後6時)

各図書館のおはなし会・催し物 (5月10日～6月6日)

図書館名	内容	とき	電話
松原図書館	おはなし会	5月15日(水) 午後3時30分～	334-8060
	えほんのじかん	6月5日(水) 午後3時30分～	
情報ライブラリー	おはなし会	5月22日(水) 午後4時～	335-4000
	手作り会	6月5日(水) 午後2時～	
天美西図書館	おはなし会	5月15日(水) 午後3時30分～	330-0551
	手作り会	5月10日(金) 午後3時～	
三宅図書館	おはなし会	6月6日(水) 午前11時～	332-8560
	おはなし会	5月15日(水) 午後4時～	
天美図書館	おはなし会	5月15日(水) 午後4時～	336-7300
松原南図書館	DVD上映会	5月14日(火) 午後3時～	332-0373

あかちゃんタイム

赤ちゃんと一緒に絵本やわらべうた・手遊びを楽しみましょう。
▼とき 5月9日(水)・6月13日(水) ①午前10時30分 ②10時50分 ③11時10分 受付時間 午前10時～11時 ▼ところ 松原図書館 ▼定員 各回12組 ▼問合せ 松原図書館

えほんのゆりかご

図書館では、赤ちゃんに絵本を楽しむためのお手伝いをします。おすすめの絵本の紹介や楽しみ方など、絵本ボランティアがサポートします。
▼とき 5月14日・21日・28日・6月4日 各火曜日 午前10時～11時30分 ▼ところ 松原図書館 ※いずれも申し込み不要 ▼問合せ 松原図書館

「だっこでえほん」

ボランティア養成講座

あかちゃんと絵本をつなぐ楽しいボランティアをしてみませんか。講座受講後、「あかちゃんタイム」にえほんのゆりかご」などに参加していただきます。
▼とき ①5月23日(水) ②5月30日(水) 各午前10時～正午 ▼ところ 松原図書館 ▼講師 岩出景子さん(野の花文庫主宰) ▼問合せ 松原図書館

ニューモラル講演会 輝きのある人生 「いきいきと生きる」

私たちは誰もがそれぞれの輝きを持っているのではないのでしょうか。その輝きをもっと少しだけ大きく確かなものにしたいありませんか。
▼とき 5月18日(土) 午後1時30分～3時50分 ▼ところ ふるさとぴあプラザ ▼講師 前川照美さん(公益財団法人モラロジー研究所社会教育講師) ▼費用 受講資料500円 子どもは無料 ▼保育 1歳6カ月～10歳の子ども ※費用無料 ▼主催 申込み・問合せ 南河内モラロジー事務所 ☎330-2345 (有)松藤金網内) ▼後援 松原市・藤井寺市・羽曳野市各教育委員会

「親子」農業体験者募集

▼とき 6月中旬～12月中旬 ▼内容 田植え・生育観察・稲刈り・もちつきなど ▼定員 15家族 ▼申込み はがき(〒580-0045 三宅西5-903)・FAX ☎333-11882)に住所・氏名(ふりがな)・電話番号・参加する家族構成を記入して、JA大阪中河内松原営農経済センター「親子農業体験希望」係へ。 ▼問合せ JA大阪中河内松原営農経済センター ☎331-1881

広告募集中

広報まつばらには、広告を掲載しています。掲載のお問い合わせは、
広告代理店 合同会社 IM 総合企画 (☎072-242-7997) へ。

みんなの広場

このコーナーでは文化・スポーツ・ボランティアなどの分野で、市内で活動する団体などの会員募集や催し情報を紹介します。お問い合わせは各問い合わせ先まで。

●…参加費無料 ●…参加費有料

◎対象のないものはどなたでも参加・申し込み可

◎「ところ」は変更される場合があります。

〈時〉とき 〈所〉ところ 〈内〉内容 〈¥〉費用 〈対〉対象
〈定〉定員 〈申〉申し込み 〈備〉備考 〈主〉主催 〈問〉問い合わせ

●松原市地域活動栄養士会

〈時〉毎月第4火曜日 午前10時～正午 〈所〉市民健康プラザ 〈対〉栄養士の資格のある人 〈¥〉年1000円 〈内〉地域の健康作りのお手伝いや食育活動を通しての仲間作り 〈問〉西田☎331-6118

●松原太極拳協会 健康と身体に優しい気孔と太極拳

〈時〉毎週金曜日 午後7時20分～9時 〈所〉松原北小学校体育館 〈¥〉月500円 〈備〉直接来場可 〈問〉竹中☎336-0522

●琴同好会土曜日コース

〈時〉毎月第1・3土曜日、5週ある月は第3・5土曜日 午前10時～正午 〈所〉松原公民館 〈¥〉1回1000円(楽器使用料) 〈備〉1カ月無料講習あり 〈問〉上田☎333-9714 ☎335-6623

●春の国際交流ハイキング

〈時〉5月26日(日) 午前10時 集合：大阪阿部野橋駅西口改札 〈所〉四天王寺と天王寺公園 〈¥〉大人500円 小学1～6年生300円(保険料込み、おにぎり2個つき) 〈備〉5月10日(金)までに申し込み 〈主〉国際交流カリメラの会 〈問〉堤☎332-8196

■中国のラジオ体操練功&ストレッチ 無料体験

〈時〉5月10日(金) 午後0時15分～1時15分、5月13日(月) 午後2時～3時 〈所〉市民道夢館 〈備〉持ち物：上靴、バスタオル 〈主〉万代池太極拳松原 〈問〉加島☎335-4868

会員募集

催し



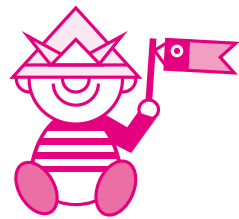
地域交流
のこころしき

障がい者就労支援フェスタ

2013

経営者・雇用担当者が本当に知りたい障害者雇用のメリットや仕事の様子が実感できる初めての催しです。
▼とき 6月1日(出) 午後1時～4時
▼ところ 松原商工会議所
▼内容 ①作業(内職)実演 ②就労支援・仕事紹介 ③自主製品の展示・即売 ④各種相談 ▼主催 松原ライオンズクラブ ▼後援 松原市 河内柏原公共職業安定所ほか
▼問合せ 松原ライオンズクラブ (☎334-7538)

連続講座・実習 親子でまなぼう！アレルギー



アレルギーの子育ての疑問や不安を看護師(小児アレルギーエデュケーター)と一緒に親子でまなび、解消してみませんか。
▼とき ①5月25日(出) ②6月15日(出) ③7月6日(出) いずれも午後1時30分～3時
▼ところ ゆめニティプラザ ▼内容 ①「アトピー性皮膚炎」スキンケアと外用治療(療養管理) ②「食物アレルギー」

とエピペンの使用法」③「ぜん息」吸入療法とこどものセルフマネジメント ▼対象・定員 子どものみの参加不可、親子または親のみ、10～20人 ▼費用 材料費300円
▼申込み Eメール(<http://form1.fc2.com/form/?id=834320>)・FAX(☎331-1922)で、住所・氏名・電話番号・年齢・FAX番号・メールアドレス・質問、子どもの氏名・年齢を記入し、アレルギー子親の会「はすの会」事務局(下山☎080-2516-0892)
▼後援 松原市 松原市教育委員会

広告募集中

広報まつばらには、広告を掲載しています。掲載のお問い合わせは、
広告代理店 合同会社 IM総合企画 (☎072-242-7997) へ。