

## 100年後にも残したい 「わたしの松原遺産」写真コンクール



広報まつばら8月号でお知らせしました写真コンクールについて、応募受付が始まっています。

四季折々の風景・史跡・祭事など、100年後にも残したい、あなたにとっての「松原遺産」を撮影してご応募ください！ご応募いただいた皆さんの中から抽選で50名様に「マッキーハイマッキー（ブラック）」を進呈いたします。

※募集部門や応募方法などの詳細は、広報まつばら8月号をご覧ください。

また、今年は松原市ドリームアンバサダーのDream Ayaさんに「アンダー 20部門」の審査に加わっていただきます。

- ▶**受付期間** 受付中～10月13日(金)
- ▶**審査員** 澤井市長、奥田基之さん(大阪芸術大学写真学科専任講師)、Dream Ayaさん
- ▶**各賞**

- 【一般部門】
- ・市長賞(1人)：まつばらブランド「La Matsubara」認定「創作揚げ工房さ・ん・ぼ」お食事券
- ・市民賞(1人)：サーロインステーキ(A5等級)
- ・審査員賞(1人)：まつばらブランド「La Matsubara」認定「まったら愛つ娘～松原育ち～」野菜セット
- ・魅力発見賞(7人)：「和泉食品」粉もん詰め合わせ

- 【アンダー 20部門】
- ・ドリームアンバサダー賞(1人)：乞うご期待！
- ・市民賞(1人)：図書カード5000円相当
- ・審査員賞(1人)：図書カード3000円相当
- ・魅力発見賞(7人)：図書カード1000円相当
- ▶**結果発表** 広報まつばら1月号、市ホームページ
- ▶**入賞作品展示** 市役所1階市民ロビー(平成30年1月22日(月)～26日(金))
- ▶**問合せ** ふるさとびあプラザ(☎336-6800)



▲平成28年度 写真コンクール金賞  
「神様・仏様・菅原様」



私も写真コンクールの審査員として、まつばらマルシェに行きますっ！(右ページ関連記事あり)  
皆さんにお会いできることを楽しみにしていますっ！

▲松原市ドリームアンバサダー  
Dream Ayaさん



ウチも応援にいくぞっ！

**大津サービスエリアに市観光PR物産ブース「スタンドまつばら」を出展します**

9月30日(日)に、大津サービスエリア(上り線)にて「スタンドまつばら」を出展しますので、お出かけの際にはぜひお立ち寄りください！ゆるキャラグランプリにエントリーしたマスケットキャラクター「マッキー」も応援に駆け付ける予定です！

- ▼**とき** 9月30日(日) 午前11時～午後5時
- ▼**ところ** 名神高速道路 大津サービスエリア上り線(名古屋方面)
- ▼**内容** マッキーとの写真撮影、マッキーグッズ・松原市特産品の販売など
- ▼**問合せ** 観光課

## 市政報告会を開催します

昨年度に引き続き、本年度も市政報告会を10月から11月にかけて開催します。市民の皆さんの、さらなる市政への理解や関心を深めることを目的に、市の施策の成果や今後の展望について報告します。

開催時期や場所についての詳細は、広報まつばら10月号でお知らせしますので、ご確認ください。皆さんの多数の参加をお待ちしています。

▶**問合せ** 企画政策課



▲昨年の市政報告会の様子

## 買って！食べて！楽しんで！ 第8回まつばらマルシェ開催

「食」をテーマとした農商工および産学官連携の地産地消イベント「第8回まつばらマルシェ」を開催します。市内の食に関する事業者を中心にブースを展開し、府内近隣市町村からの出展のほか、新鮮な農産物販売、伝統工芸の体験など盛りだくさんの内容を企画しています。

また、今年は松原市ドリームアンバサダーのDream Ayaさんの参加も予定しています。

詳細は、広報まつばら10月号をご覧ください。

- とき** 11月11日(土)・12日(日)
- ところ** 松原中央公園など
- 主催** 松原市
- 問合せ** まつばらマルシェ企画委員会事務局(松原商工会議所内 ☎331-0291)



▲昨年のマルシェの様子



## 感震ブレイカーをご存じですか

感震ブレイカーとは、震度5強以上の揺れをセンサーが感知し、自動的にブレイカーを遮断する装置です。大規模地震が発生した場合、電気を起因とした火災が多発することが過去の震災から分かっています。感震ブレイカーは、その電気火災

を未然に防ぐために有効な装置です。市では、平成29年4月から感震ブレイカーの購入および設置に要した費用に対して補助事業を始めています。※簡易タイプについては、購入費のみが補助の対象です。詳細は、市ホームページをご覧ください

▼感震ブレイカーの一例



簡易タイプ

ただ、か、危機管理課までお問い合わせください。  
▼**問合せ** 危機管理課

# 9月6日～8日 健康まつばら21 フェスタ2017 ～心と身体のバランス、とれてますか?～

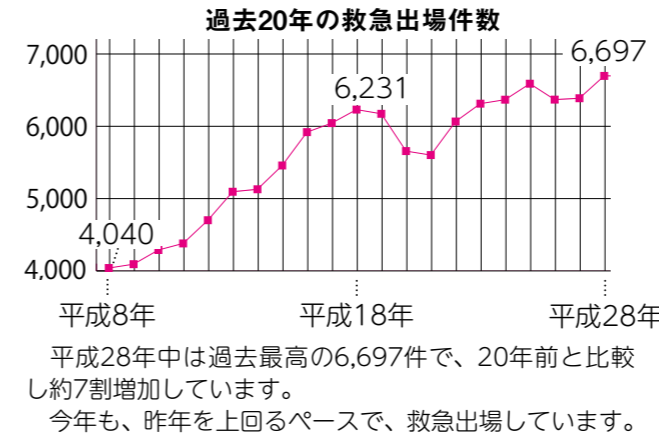


9月の健康増進普及月間にあわせて、9月6日(水)～8日(金)に、市役所1階市民ロビーなどで、「健康まつばら21 フェスタ2017」を行います。ぜひお越しください。

▶申込み・問合せ 地域保健課



タイトル	とき・ところ	内容	対象	費用	定員	その他
ヘルスメイトに学ぶ ヘルシー料理教室 &塩分測定会	9月6日(水) 午前10時～午後1時 市立保健センター	生活習慣病予防などについてのお話、汁物の塩分測定、調理実習(鶏むね肉の甘酢おろし、ひじきの五目サラダ、根菜たっぷり汁、フルーツのヨーグルトゼリー)	おおむね18歳以上の市民	500円	先着20人	要予約
ストレスチェック	9月7日(木) 午前10時～11時30分、 午後1時～3時 市役所1階市民ロビー	あなたのこころと身体のバランスを測ってみませんか。	市民	無料	先着80人	当日会場で受け付け ※妊婦、ペースメーカーを装着している人は測定できません。
ロコモチェック		「立つ」「歩く」など動くための運動器が衰えていないか、ロコモチェック(立ち上がりテスト)で、ご自身の状態を確認しましょう。			なし	当日会場で受け付け
救急講演	9月8日(金) 午後1時30分～3時	市役所8階大会議室 ※詳細は右ページをご覧ください。				
今日からはじめる運動教室 ～背骨コンディショニング～	9月8日(金) 午後1時～3時 (受け付け午後0時40分～) 市立保健センター	重田直美さん(背骨コンディショニング協会認定インストラクター)による講話・実技	おおむね18歳～64歳の市民 ※安全のため妊婦の参加は不可。	500円	先着20人	要予約
肺がん・結核検診	9月8日(金) 午前10時～11時30分 市役所1階市民ロビー	問診、胸部レントゲン(必要時喀痰検査) ※レントゲン撮影のため、ボタン・金具などのない服装でお越しください。	40歳以上の市民で平成29年4月以降肺がん・結核検診を受けていない人	無料	先着120人	当日会場で受け付け
禁煙相談		相談以外にもパネル展示や禁煙外来の紹介も行います。				
栄養診断	9月8日(金) 午前10時～11時30分、 午後1時～3時 市役所1階市民ロビー	本物そっくりの食品模型から好みの料理を選んでセンサーボックスにのせるだけで、「ふだん目に見えない栄養素」や「自分にあった量や食べ方」が瞬時にわかります。	市民		なし	



救急車の出場件数が増えています。このままでは、本当に救急車を必要としている人への救命処置などが遅れ、救える命が救えなくなるおそれがあります。

なお、平成28年中の本市の統計では、救急車で搬送された人の約59%は、入院の必要のない軽症者でした。

**救急車で搬送された  
傷病者の約半数が軽症**

## 命に関わるお願いです

▼問合せ 消防本部消防署

**本当に救急車を必要としている人がいます**

多くの救急出場の中には、本当に救急車が必要であったのかと疑問に思う事例もあります。

例えば「風邪をひいた」「虫歯により歯が痛む」「突き指をした」「首を寝違えた」などの軽い症状の場合には、救急車が必要かどうか一度考えましょう。なお病院に行くか迷った

### 救急医療週間イベント

- ▶とき・内容 9月7日(木)
  - ◎午前10時～正午 心肺蘇生法、自動体外式除細動器(AED)の実技指導、救急ビデオの放映、119番通報時の相談
  - ◎午前10時～正午 午後1時～3時 もしもキット作成、体力測定
  - ◎午前10時～11時30分 午後1時～3時 ストレスチェック、ロコモチェック ※詳細は左ページをご覧ください
  - ◎正午～午後0時15分 元希者エクササイズ
- ▶ところ 市役所1階市民ロビー
- ▶問合せ 消防署救急係
- ※高齢介護課・地域保健課・SC高齢者の安全対策委員会と合同で実施します。

### 救急講演

- ▶とき 9月8日(金) 午後1時30分～3時
- ▶ところ 市役所8階大会議室B
- ▶内容 はつとしたときには～身近における病気や怪我の予防方法について～
- ▶定員 先着80人
- ▶問合せ 消防署救急係
- ※地域保健課と合同で実施します。

### 毎月19日は普通救命講習会

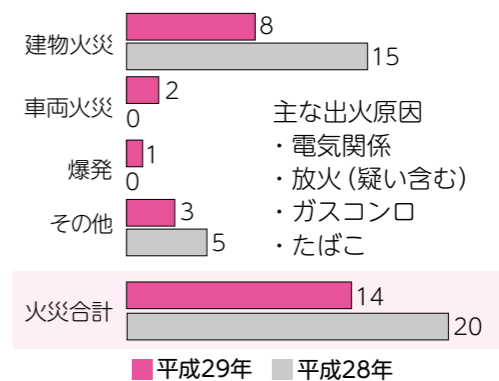
- 適切な応急手当を行って、到着した救急隊、そして医師へとリレーができれば、多くの貴重な命が救われます。ぜひ普通救命講習会に参加して心肺蘇生法を身につけましょう!
- ▶とき 毎月19日(土曜・日曜・祝日も含む) 午前9時30分～午後0時30分
  - ▶ところ 消防本部4階体力錬成室(駐車場・駐輪場は市役所をご利用ください)
  - ▶定員 各25人 ※要予約で先着順
  - ▶対象 13歳以上の市内在住、在職、在学の人
  - ▶服装 トレーニングウェアなど、ズボン着用
  - ▶申込み・問合せ 消防署救急係へ来署または電話でお申し込みください。
  - ※講習修了後に「修了証」をお渡しします。欠席される場合は、事前に連絡してください。



ときは、救急安心センターにおおさか(☎7119)または☎06・6582・7119)もご利用ください。

また、緊急性がなく自分で病院に行ける場合や定期的な通院などでは、タクシー代わりに救急車を要請せずに、一般の交通機関を利用しましょう。

### 平成29年上半期火災概況

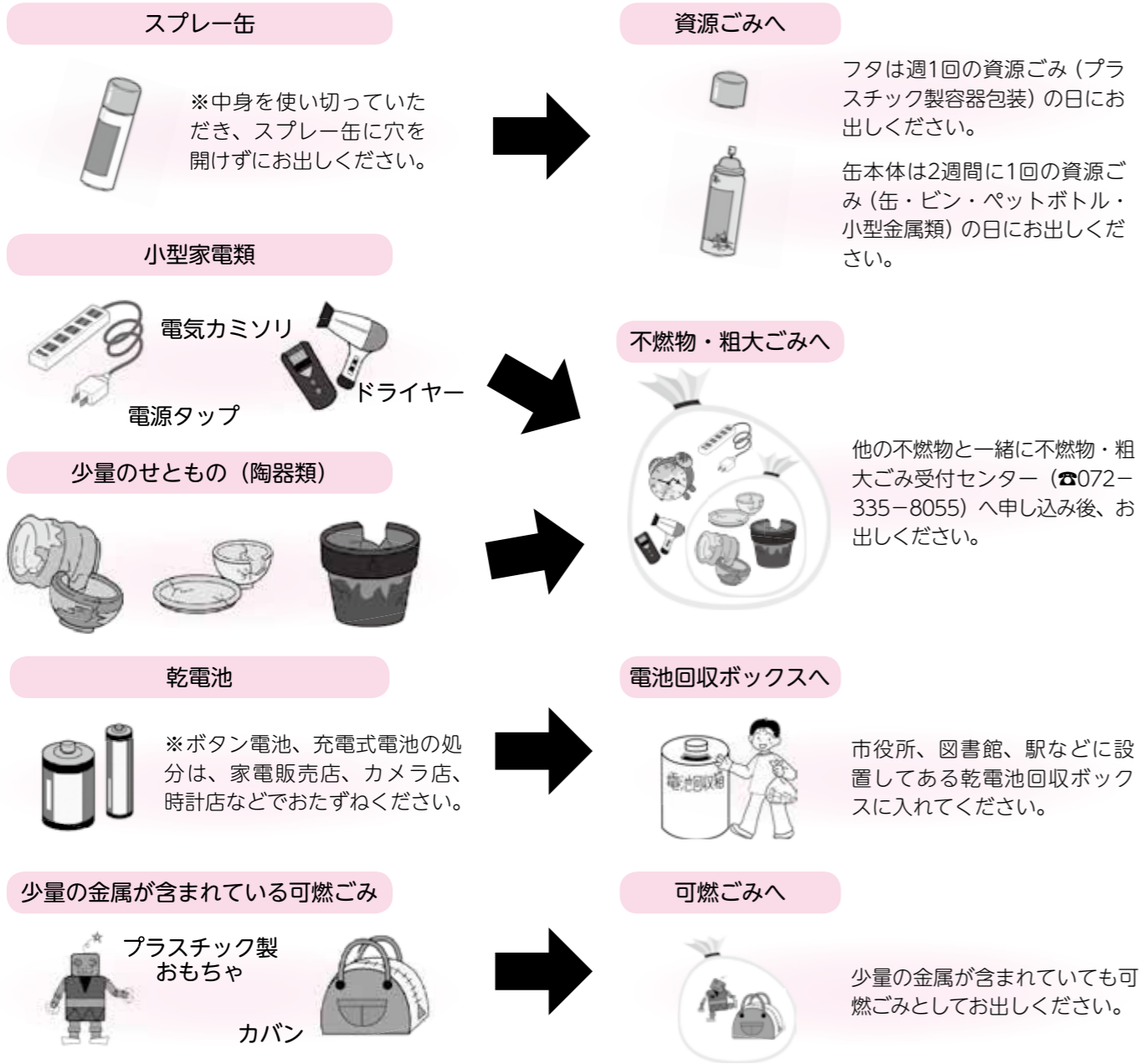


**火災件数は減っています**

平成29年の上半期は火災件数が減っています。今後も火災を未然に防ぎ、火災件数を減らしましょう。

## 家庭から出るごみの分け方と出し方 不燃物・粗大ごみ電話申込制に関する問い合わせについて

不燃物・粗大ごみ電話申込制に関する問い合わせの中で、よく寄せられる質問や分別が分かりにくいごみの捨て方についてご紹介いたします。分別へのご協力をお願いします。  
 問合せ 環境政策課、環境業務課



### 再生資源集団回収報奨金の申請は必ず9月25日(月)まで

市では、地域の自治会など古紙、古布の集団回収を実施している団体に対して報奨金を交付しています。報奨金の4月から9月実施分までの申請は**9月25日(月)まで**受け付けします。ご不明な点がございましたら、環境政策課にご相談ください。  
**申請方法** 再生資源集団回収報奨金交付申請書、実施内訳明細書、仕切伝票、代表者の印鑑、振込を希望される通帳の写しをお持ちになり、市役所6階環境政策課へ申請してください。  
 ※代表者や口座名義人などに変更がある場合は、再生資源集団回収報奨金交付変更届の提出も必要となります。  
 ※報奨金は口座振込です。口座名義を1文字でも違って申請された場合、正しい口座名義を確認するまで報奨金の振り込みができませんのでご注意ください。

### 元希者商品券を送付します

広報まつばら7月号でお知らせしました松原市元希者商品券と利用可能な店舗の一覧表を、9月上旬頃に申請をいただきました対象者の皆さんに簡易書留で郵送します。

#### 【元希者商品券のご利用期間】

有効期間は9月18日(祝)～11月30日(休)です。  
 ※期間を過ぎると無効となりますので必ず期間内にご利用ください。

#### 【受給対象者】

9月1日現在において、前年9月16日から9月1日まで継続して本市に居住し、下記のいずれかの期間に誕生日が該当する人に、商品券を支給します。

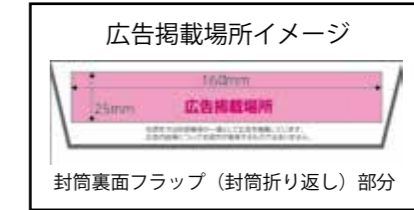
- 満77歳 昭和14年9月16日～昭和15年9月15日
- 満88歳 昭和3年9月16日～昭和4年9月15日
- 満99歳 大正6年9月16日～大正7年9月15日
- 満100歳以上 大正6年9月15日以前に生まれた人

**【支給内容】** 一律1万円分の「松原市元希者商品券」(500円券20枚綴り) 今年度の対象者には受給申請書を送付しています。申請がまだの人は高齢介護課まで申請してください。

▶問合せ 高齢介護課

▼募集枠 封筒裏面フラップ(封筒折り返し)部分1枠 黒刷り(下図参照)  
 ▼最低募集価格 5万円(消費税・地方消費税含む) 平成29年度発送部数約2万2500部  
 ▼申込期間 9月15日(金)～10月16日(月) 午前9時～午後5時30分(ただし、土曜・日曜・祝日は除く)  
 ▼申込方法 「松原市納税通知書等封筒広告掲載申込書兼納税状況調査承諾書」を課税課税制係に持参もしくは郵送してください。※郵送の場合

合は期間内必着。採用者には審査選定後電話連絡を行い、併せて別途通知します。また、不採用者には別途通知します。  
 ※広告募集要項・申込書などは、市ホームページからもダウンロードできます。  
 ▼問合せ 課税課税制係



平成30年度 軽自動車税納税通知書用封筒の  
**広告を掲載する事業者を募集します**

### 9/1 から オリジナルの婚姻・出生届の配布を開始します

9月1日(金)より、市のマスコットキャラクター「マッキー」のイラストが入ったオリジナルの婚姻・出生届の配布を開始します。

人生の節目である結婚、お子様の誕生の記念に、オリジナル婚姻・出生届をぜひご利用ください。  
 ※婚姻・出生届を松原市に提出された皆さんには、写真の貼付ができる記念証をお渡しします(この記念証は、正式な婚姻届・出生届の受理証明書としては

ご利用できませんのでご注意ください)。

- 配布先
  - 婚姻届→窓口課
  - 出生届→窓口課・市内産科医院(分娩できる施設に限ります)
  - 婚姻・出生記念証→窓口課
- 問合せ 窓口課



▲婚姻記念証



▲出生記念証

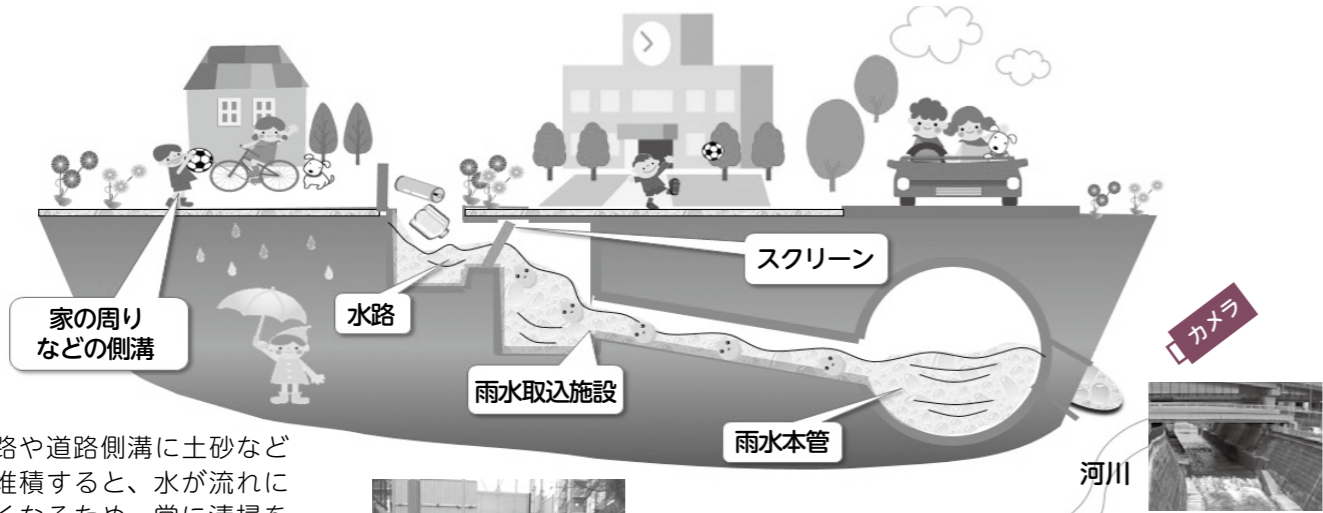


▲婚姻・出生届

### 大雨による被害を最小限にするために ご協力をお願いします

日頃からお住まいの周辺の道路側溝などに物が落ちていないかを点検しましょう。

▶問合せ 上下水道管理課



水路や道路側溝に土砂などが堆積すると、水が流れにくくなるため、常に清掃心がけましょう。



#### 雨水取込施設

短時間に集中する雨水による被害を軽減するために、雨水取込施設を設置しています。大きなゴミが流れ込まないようにスクリーンを設置して定期的に掃除を行っています。

#### 監視カメラによる河川状況

台風や集中豪雨などの緊急時に河川や水路の状況を把握するために、監視カメラを設置しています。



## 自殺のサインに気づいたら 専門家への相談を

毎年9月10日～16日は「自殺予防週間」

相談機関を利用しましょう

「SCマンスリーまつばら」は、世界基準の安心・安全なまちづくりセーフコミュニティについて知っていただくための連載です。  
▼問合せ 人権交流室、障害福祉課  
地域保健課、産業振興課

自殺予防週間は、期間中に集中的な啓発事業などの実施を通じて、自殺や精神疾患についての正しい知識を啓発し、いのちの大切さや自殺の危険を示すサイン、またサインに気づいたときの対応方法などについての理解を図ることを目的としています。  
市では、セーフコミュニティ活動の一環として、自殺予防に取り組んでいる人は、一人で悩まず、市の相談機関または専門の相談機関にご相談ください。また、身近な人の悩みに気づいたら、温かく寄り添いながら悩みに耳を傾け、専門家への相談をすすめ、じっくりと見守りましょう。

- 市の相談機関については各種相談(29ページ)をご覧ください
- このころの健康相談統一ダイヤル ☎0570-064556  
受付時間は地域によって異なります。  
※9月1日(金) 午前9時30分～30日(土) 午後5時まで 24時間体制で相談を受け付けます。なお、一部のIP電話などからは接続できません。
- このころの健康に不安を感じたら  
◎大阪府このころの健康総合センター  
このころの電話相談  
☎06-6607-8814  
月・火・木・金曜日(祝日を除く)  
の午前9時30分～午後5時

### 啓発活動を行いました

8月6日、まつばら市民まつりでセーフコミュニティ自殺予防対策委員会が、自殺予防の啓発ティッシュを配りました。

- ◎若者専用電話相談(わかばダイヤル) ☎06-6607-8814  
水曜日(祝日を除く)の午前9時30分～午後5時  
◎藤井寺保健所精神保健福祉相談 ☎072-955-4181  
平日の午前9時～午後5時45分
- 電話相談  
◎関西のこのころの電話 ☎06-6309-1121  
24時間、365日  
◎大阪自殺防止センター ☎06-6260-4343  
金曜日午後1時～日曜日午後10時  
◎このころの救急箱 ☎06-6994-9090  
月曜日午後8時～火曜日午前3時
- フリーダイヤルの電話相談  
◎「自殺予防」のこのころの電話 ☎0120-783556  
毎月10日の午前8時～翌日午前8時
- 妊娠中や産後にこのころが不安になったら  
◎大阪府妊産婦このころの相談センター ☎0725-575225  
平日の午前10時～午後4時
- 借金の返済に困ったら  
◎大阪府債務整理サポートプラザ(借金の悩み相談室) ☎06-6210-9512  
平日の午前9時30分～午後5時30分
- 自死遺族相談(予約制)  
※電話の際は、「自死遺族相談」とお伝えください。  
◎大阪府このころの健康総合センター ☎06-6991-2818  
平日の午前9時～午後5時45分

### 議会からのお知らせ

平成29年松原市議会第3回定例会が、9月8日(金)から開会します(審議日程の詳細は、後日市ホームページなどでお知らせします)。

第3回定例会では、理事者(市長)から提案のあった議案に対する審議や、市の行政一般に関する質問(一般質問)などが行われるほか、松原市一般会計および企業・特別会計の平成28年度決算について、予算の執行や事業の実施が、適正かつ効率的に行われているかなどの審査を行います。

【お話し・トピ】  
広報まつばら8月号と合冊の「まつばら市議会だより」の4ページ目に掲載の代表質問「市長選挙を終えて 松原のこれから」のうち、以下の質問については、関連質問として篠本雄嗣議員が質問を行ったものです。お話し申し上げますとともに、以下のとおり掲載します。  
▼問合せ 議会事務局



《関連質問》  
篠本 雄嗣

- 問 不燃物・粗大ごみの電話申し込み方法を、特に高齢者にどう周知したかについて問う。
- 答 サロン活動への参加、元希者の集いでチラシの配布、社協や包括など事業者への説明。
- 問 ふれあい収集についてどう考えるか。
- 答 高齢者等の支援で、電話の内容により担当に引き継ぐ。
- 問 財政効果について問う。
- 答 現時点で4千2百万の削減だが、1月～5月に排出されていない方の影響もあると思われる。
- 問 リサイクルの仕組みを充実させるべきだがどう考えるか。
- 答 不用品情報板等、種々研究検討していく。
- 問 新図書館建設がどう地元活力の創出につながるか。
- 答 大勢の人が集まる新たな智の拠点となるよう考えている。
- 問 分館の今後の活用も一体的に考え、理解を求めるとき。
- 答 地域の人に、便利で集まりやすい活用方法を検討していく。

## 平成30年度 市立・私立幼稚園園児を募集

### 市立幼稚園

平成30年度入園の市立幼稚園の園児を募集します。

#### ■市立幼稚園の取り組み

- ◎栽培や飼育などを通して豊かな心を育てます。
  - ◎英語や体操などの外部講師による指導も行います。
  - ◎キンダーカウンセラーによる保育相談も行います。
- ※未就園児対象の園庭開放を行っていますので、お気軽にお越しください(日程については、28ページの子育て応援コーナーをご覧ください)。詳細は各幼稚園にお問い合わせください。

#### ●募集定員

	対象年齢	定員
新3歳児	平成26年4月2日～平成27年4月1日生	50人(四つ葉幼稚園のみ)
新4歳児	平成25年4月2日～平成26年4月1日生	若干名(四つ葉幼稚園) 70人(その他各幼稚園)
新5歳児	平成24年4月2日～平成25年4月1日生	若干名(各幼稚園)

- 入園願書配布 9月1日(金)から各市立幼稚園で配布。
- 入園願書受付 10月2日(月)～6日(金) 午後1時～4時まで各市立幼稚園で受け付け。
- 問合せ 子ども未来室または各市立幼稚園

#### 市立幼稚園 体験見学会 ▶問合せ 各市立幼稚園

9月に市立幼稚園の体験見学会を実施します。幼稚園保育についてのお話をします。普段の園児の様子を見学しながら、お子さんの体験教室も行います。幼稚園で遊んでみませんか。

- 恵我幼稚園・四つ葉幼稚園 9月19日(火)
- 松原西幼稚園 9月13日(水)
- 松原幼稚園・三宅幼稚園・まつかぜ幼稚園 9月14日(木)  
いずれも午前9時30分～10時30分  
松原西幼稚園のみ午前10時30分～11時30分

幼稚園名	通園区域
松原幼稚園 (上田5-2-11) ☎332-0497	新堂1～4丁目・ <u>上田1～2丁目</u> ・ <u>岡2丁目</u> ・上田3～8丁目・西大塚1丁目・ <u>柴垣1～2丁目</u>
恵我幼稚園 (大堀3-1-35) ☎332-0812	大堀1～5丁目・別所1～9丁目・一津屋1～6丁目・西野々1丁目7番～24番・西野々2丁目・小川1～6丁目・若林1～2丁目・ <u>松ヶ丘1丁目、4丁目</u> ・ <u>西野々1丁目1番～6番</u>
三宅幼稚園 (三宅中3-17-8) ☎332-4638	三宅東1～7丁目・三宅中1～8丁目・ <u>上田1～2丁目</u> ・ <u>阿保1～3丁目</u> ・阿保4～7丁目・松ヶ丘2～3丁目・ <u>松ヶ丘1丁目、4丁目</u> ・ <u>西野々1丁目1番～6番</u>
松原西幼稚園 (河合2-522-3) ☎333-0130	岡7丁目・新堂5丁目・高見の里3～6丁目・河合1～4丁目(4丁目302番地を除く)・東新町4丁目4番1号～5番30号・東新町4丁目12番1号～17番36号・東新町5丁目
まつかぜ幼稚園 (立部5-6-28) ☎335-7800	立部1～5丁目・西大塚2丁目・ <u>柴垣1～2丁目</u> ・丹南1～6丁目・岡1丁目・ <u>岡2丁目</u> ・岡3～6丁目
四つ葉幼稚園 (天美南4-276-1) ☎332-0015	田井城1～6丁目・東新町1～3丁目・東新町4丁目1番1号～3番35号・東新町4丁目6番1号～11番26号・天美東1～9丁目・天美南1～6丁目・三宅西1～7丁目・天美我堂1～7丁目・天美西1～8丁目・北新町1～6丁目・河合4丁目302番地・河合5～6丁目・南新町1～6丁目・天美北1～8丁目・高見の里1～2丁目・ <u>阿保1～3丁目</u>

※上記通園区域のうち\_\_\_内の住所については調整区域のため、2カ所の幼稚園から選択し入園ができます。  
 ※四つ葉幼稚園の3歳児については、通園区外からの入園も受け付けます。

各幼稚園において預かり保育を実施しています。また、四つ葉幼稚園に通う園児を対象に早朝の預かり保育(午前7時～9時まで)や夏休みなどの長期休業中の預かり保育(土曜・日曜・祝日を除く)も実施しています。詳細は各幼稚園にお問い合わせください。



### 私立幼稚園

9月1日から入園願書配布、10月1日から入園願書受付開始します(園によっては10月2日より受付開始の場合もあります)。

募集の詳細については、右記各園にお問い合わせください。府内私立幼稚園の情報は、一般社団法人大阪府私立幼稚園連盟ホームページ(<http://www.kinder-osaka.or.jp/>)をご覧ください。

私立幼稚園	美和幼稚園	東新町1-17-66 ☎333-1775
	木の実幼稚園	天美北3-10-18 ☎337-1580
	星の光幼稚園	一津屋6-12-5 ☎336-9981
私立幼稚園型認定こども園	松原ひかり幼稚園	阿保3-16-41 ☎332-1648
私立幼保連携型認定こども園	宮前つばさ幼稚園	上田6-10-24 ☎337-0283