

地域交流

肢体障がい者サロン 障がい者自立体験談講演会

いろいろな障害をもつ人の自立に向けた体験談を聞くことによって自立について今一度、考えてみる機会を持ってみませんか。

【時】9月10日(火)午後1時30分～3時30分(受け付けは午後1時～)

【所】松原市総合福祉会館3階会議室 **【対】**市内在住の肢体障害者およびその関係者、話を聞いてみたい人 **【内】**講演会と参加者との感想・意見交換会 **【講】**障がい者福祉総合支援センターいちいちまる相談員 久保田純一さん、釜親直子さん **【申】**【問】まつばらピアセンター(☎337-7333、FAX335-1294)へ。※当日参加可

第12回 松原市医師会健康フェア

【時】9月14日(土)午後2時～4時30分 **【所】**まつばらテラス(輝) **【内】**

●第一部 講演「ストップ・ザ・ロコモ～人生100歳時代 あなたは何歳まで歩けますか!!～」(講師 木下裕介先生(木下整形外科医院院長)) ●第二部 眼底検査と脳トレ、骨密度測定、下肢筋力測定、お薬相談・ロコモ立ちあがりテスト、医療相談(内科・整形外科・泌尿器科・眼科)、歯科健康相談 ※眼底検査と脳トレ(60人)、骨密度測定(100人)、下肢筋力測定(60人)、お薬相談・ロコモ立ちあがりテスト(60人)については午後1時30分より整理券を配布します。 **【主】**【問】松原市医師会(☎333-3531) **【共催】**松原市歯科医師会、松原市薬剤師会 **【後】**松原市

500円
ワンコイン

MatsuBar
(マツバル)

500円で旨いに決まってる!

河内松原駅周辺の飲食店約20店舗でバルイベントを実施します。500円均一(税込み)で各店の自慢のメニューをお得に提供致します。この機会に地元の飲食店の魅力を再発見してください。

【時】9月28日(土)、29日(日)午後3時～ **【所】**河内松原駅周辺マツバル参加店舗 **【問】**MatsuBar実行委員会 片岡(☎338-8108) **【後】**松原市

みんなの広場

このコーナーは、文化・スポーツ・ボランティアなどの分野で、市内で活躍する団体などの情報を紹介します。詳細は、各問い合わせ先まで。

催し

■赤ちゃんからの読みきかせ

ぴよぴよはなし会～手作りおもちゃと絵本で楽しみましょう～

【時】9月11日、10月9日、11月13日、12月11日、令和2年1月8日、2月12日、3月11日(火) ※毎月第2水曜日 午前10時30分～※予約不要 **【所】**松原南コミュニティセンター **【問】**読み聞かせグループ カンガルーぽけっと(松原南勉強会)葛城☎090-2358-0662

■バオバブとみんなのWA2019パートⅡ

【時】9月14日(土)午前10時～午後5時 **【所】**ゆめニティまつばら **【内】**利用者による手作り自主製品の展示販売、えるで作業体験(レザークラフト、さをり織り等)、はーとぴあショップ(ねっとまつばら)同時開催 **【問】**バオバブ福祉会えるで 箕輪、安井☎332-0987

■新婦人「平和のつどい」

～みんなで考えよう。くらしに憲法を。～

【時】9月15日(日)午後2時～4時 **【所】**まつばらテラス(輝)3階 **【内】**イラストでクイズ・憲法をたのしく!わかりやすく! **【講】**遠地靖志さん(弁護士) **【主】**新日本婦人の会 松原支部 **【問】**中村☎336-0662、☎0120-424-157

■2019天美我堂フリーマーケット出展者募集

【時】10月27日(日)午前10時～午後3時 **【所】**天美我堂公民館1階ホール内 **【備】**9月1日(日)～30日(月)まで出展者を募集します。出展料は1,000円必要です。 **【問】**天美我堂公民館☎336-5588

みんなの広場

このコーナーは、文化・スポーツ・ボランティアなどの分野で、市内で活躍する団体などの情報を紹介します。詳細は、各問い合わせ先まで。

会員募集

- …参加費無料
- …参加費有料

●大正琴教室

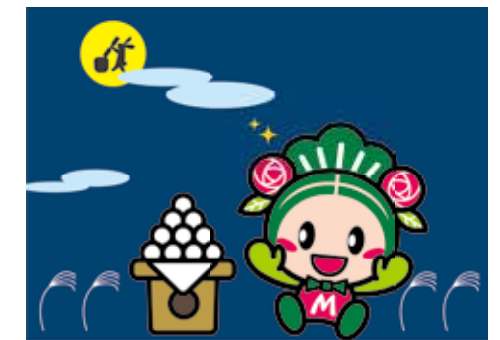
【時】①毎月第2・4火曜日 午後3時～、②毎月第2・4木曜日 午後4時～ **【所】**天美公民館 **【料】**月3,500円(初回体験無料) **【主】**琴修会南華支部「琴葉の会」 **【問】**木下☎333-7118

●世界の名曲を歌う会

【時】毎月第1・3水曜日 午後1時～3時 **【所】**ゆめニティプラザ **【料】**月3,500円(教材費込み) **【内】**童謡から日本の名歌、カンツォーネほか、世界の名曲を歌います。 **【問】**川口☎336-9277(土・日曜日午後8時～9時)、篠原☎06-6652-6183(月～金曜日 午前9時～正午)

■ウイング柔道クラブ

【時】①毎週月、金曜日 午後5時～6時30分、②毎週土曜日 午後1時30分～3時30分 **【所】**阪南大学高等学校 柔道場 **【対】**4歳～社会人 **【問】**千木良☎332-1221



イベントガイド

(一財)松原市文化情報振興事業団

【お問い合わせおよびチケット販売場所】
文：文化会館(336-5755) 毎火曜日(祝日を除く) 休館
ゆ：ゆめニティプラザ(334-2111) 第2・4水曜日 休館
ふ：ふるさとびあプラザ(336-6800) 毎月曜日(祝日を除く) 休館

友の会予約専用(334-2015) 火曜日 休館
オ：オレンジハウス・ナッティー
ロ：ローソンチケット
び：チケットびあ
イ：イープラス ※ロ・び・イについては友の会の扱いはできません

ふるびあ名画劇場

若草の頃

古き良き時代のアメリカの中流家庭を描いた大ヒット映画。
9月25日(火)①午前10時30分 ②午後2時(1日2回上映)
ふるさとびあプラザ 全席自由(上映:113分)

前売り:500円(当日600円)
※プレミアム会員は各10%引き
(販)文 ゆ ふ



キエフ・クラシック・バレエ

初春バレエ祝賀コンサート

令和最初の初春はバレエで祝賀。キエフ・クラシック・バレエから12人のダンサーがやってきます。

令和2年1月11日(土)午後6時
松原市文化会館 全席指定



出演：キエフ・クラシック・バレエ 一般：3,800円(プレミアム会員3,600円) ※未就学児はご覧いただけません。 発売日：プレミアム先行は9月14日(土)から、一般発売は9月21日(土)から。
※各発売初日は午前9時から文化会館のみで販売。
(販)文 ゆ ふ オ ロ(Lコード：54283)

松原映画劇場

フードライブ同時開催!

こどもしょくどう

“子ども食堂”が必要とされる日本の現状を子どもの視点から描いた物語。

9月29日(日)①午前10時30分 ②午後2時30分(1日2回上映)
松原市文化会館 全席自由(上映:93分)



©2018「こどもしょくどう」製作委員会

前売り:1,000円(当日1,200円) ※プレミアム会員は各10%引き 高校生以下・60歳以上・障害者およびその介護者は当日割増なし。
(販)文 ゆ ふ オ ロ(Lコード：56868)

南河内JAZZフェスティバル2019 松原STAGE

9月21日(土) 午後6時30分
松原市文化会館 全席自由



出演：Soulbleed 前売り：2,000円(当日2,300円)ペア券3,800円(前売のみ) ※6歳未満入場不可 主催：南河内文化会館ネットワーク委員会 (販)文 ゆ ふ ロ(Lコード：53182) CNプレイガイド(0570-08-9999)