

上下水道部では、水質検査を適正かつ効率的に実施し、水道水を皆さんにより安心して使ってもらえるように「令和3年度松原市上下水道部水質検査計画」を策定しました。水質検査計画は、皆さんに供給している水が国の定める基準に適合し、安全で良質な水であるかを確認するための重要な計画です。今後は、この計画に基づき水質検査を実施します。水質検査計画と検査結果は、市役所1階情報コーナーと市ホームページでお知らせします。

【問】上下水道管理課

令和3年度松原市上下水道部  
水質検査計画を策定



安心して暮らせるまちづくりを目指して  
今、私たちに、何ができるでしょうか

### 認知症サポーターステップアップ講座 受講者募集

【時】3月25日(休)午後1時～2時30分

【所】まつばらテラス(輝)

【内】第1部「想像力を発揮しよう」、第2部「支えあえるまちづくり」

【講】第1部 李利彦さん(医療法人宏彩会 李クリニック院長)、第2部 豊永雅雄さん(松原介護者家族の会 デイハウス 松原ファミリー)

【対】認知症サポーター養成講座を受講された人、認知症キャラバン・メイトの人(オレンジリングを持っている人)

【定】先着40人

【申】【問】3月8日(月)～電話(☎333-0294)で松原市社会福祉協議会へ。



～おうち時間の楽しみ方、趣味活動を  
生活支援コーディネーターが応援～

### ハンドメイドクラブ(元希者カフェ)

ボランティア講師によるハンドメイド(小物づくり)を開催します。ハンドメイド初心者の方も安心して参加できます。

【時】①3月15日(月)②3月22日(月)①②とも午後1時30分～3時

【所】まつばらテラス(輝)

【内】①ステンシルで飾るエコバック②ドレス人形

【定】各回15人(完全予約制)

【¥】300円(材料費)

【備】マスクの着用をお願いします。

【持ち物】①②の共通 筆記用具・手拭きタオル、①新聞紙・牛乳パック・油性マジック(細めのタイプ)、②白色の縫い糸・針

【申】【問】3月8日(月)～10日(水)に電話(☎333-0294)で松原市社会福祉協議会生活支援コーディネーターへ(①・②どちらかの申し込みとなります)※応募多数の場合は抽選。



福祉



## 広告募集中

広報まつばらには、広告を掲載しています。掲載のお問い合わせは、

広告代理店 合同会社IM 総合企画 (☎072-275-5449)

広告代理店 株式会社ホープ (☎092-716-1404)

広告代理店 株式会社宣成社 (☎06-6222-6888)

広告代理店 株式会社ブリーズ (☎06-6262-1101) まで。

## ♥ 献血にご協力を

**【時】**3月14日(日)  
午前10時～正午  
午後1時～4時  
**【所】**市立保健センター  
※400m l 献血のみ  
**【問】**松原市社会福祉協議会  
(☎333-0294)



## ■ 藤井寺保健所からのお知らせ

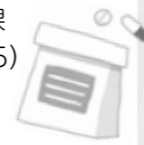
### 各種検査について

**〈無料〉** HIV・梅毒即日検査(梅毒検査のみは不可)、精神科医・精神保健福祉相談員によるこころの健康相談、医療機関に関する相談 ※風しん抗体検査はお問い合わせください。  
**〈有料〉**水質検査、腸内細菌検査、ぎょう虫卵検査  
**【備】**日時・費用など詳細はホームページをご覧ください。  
**【問】**☎072-955-4181(代表)  
※市外局番からおかけください。  
藤井寺市藤井寺1-8-36



### ジェネリック医薬品を使ってみませんか？

ジェネリック医薬品とは、新薬と同じ有効成分を使った、品質・効き目・安全性が同等の低価格な薬です。  
使用することで負担が軽減され、さらに、年々増加する医療費も削減され、未来の皆保険制度を守ることにもなります。  
より飲みやすく、工夫されている薬もありますので、医師、歯科医師、薬剤師に、「ジェネリック」について相談してみてください。  
**【問】**生活衛生室薬事課  
(☎072-952-6165)



塩見内科ひふ科医院  
(上田2丁目)  
院長 塩見直幸

### 漢方治療の役割

内科医局に入局した約三十年前、恩師に漢方薬処方を書く禁じられました。先生いわく、東洋医学はこの症状にはこの草を煎じて飲ませると効果ありという治療経験の集積にすぎず、実証・分析を旨とする西洋医学とは根本から異なることでした。漢方の効果を知る契機は、ノロウイルスによる感染性胃腸炎による嘔吐・下痢の苦しみを経験した時。脱水補正の点滴と五苓散(ゴレイサン)のありがたみを実感しました。水分代謝を改善する作用があるこの名処方、今では熱中症や眩暈、余談だが二日酔いにも効果が認められています。

漢方の治療は患者の訴えや体質を重視することにあり、数値や画像結果では解析困難な病状、例えば不眠、神経症、更年期障害、認知症にも適応した処方が考案されています。また通常の風邪には抗生物質不使用という現在の治療指針下では、初期の風邪に葛根湯(カクコントウ)や麻黄附子細辛湯(マオウブシサイシントウ)などを処方する機会が増えています。効果発現が緩徐とされる漢方の中で、運動中や就寝中のこむらがえりに対する芍薬甘草湯(シャクヤクカンゾウトウ)の速効性には驚かされます。

少し逸脱しますが、患者を多数経験した中国には漢方によるコロナ治療ガイドラインは存在しますが、残念ながら有効例は見当たりません。しかし免疫力向上という点で注目されているのが補中益気湯(ホチュウエキトウ)です。

注意すべきは漢方にも副作用は存在し、甘草(カンゾウ)による低カリウム血症などが報告されています。いずれにせよ、主役はあくまで西洋医学だが、そこに漢方治療を融合させることで治療の幅を拡大できると期待しています。

昭和37年4月2日から昭和54年4月1日の間に生まれた男性で、風しんの抗体が基準以下の場合、定期接種として風しんの予防接種を受けることができます。2019年・2020年に送付したクーポン券(無料)は、有効期限が2022年2月まで延長されました。ぜひ、この機会に抗体検査・予防接種を受けましょう。

「風しん」抗体検査・予防接種  
クーポン有効期限延長のお知らせ



券種	抗体検査券	1
請求先	〇〇県〇〇市	123456
券番号	0123456789	有効期限2022年02月

有効期限2020年03月・2021年3月と表示されていても、**2022年2月まで使用できます。**

**【備】**2019年には、昭和47年4月2日から昭和54年4月1日の間に生まれた人、2020年には、昭和37年4月2日から昭和47年4月1日の間に生まれた人に送付しています。  
**【問】**地域保健課



ヘルスメイト  
(松原市食生活改善推進員)  
がおすすめ!

今月の  
レシピ  
ごはんを美味しく  
食べよう



### きんぴら牛丼

**【食事バランスガイド】**  
主食1SV 副菜1SV  
主菜2SV

**【材料】**(4人分)ごはん600g、牛肉切り落とし280g、ごぼう2/3本、人参2/3本、玉ねぎ1/2個、サラダ油大さじ1、A(しょうゆ・みりん・酒・砂糖各大さじ2)、白ごま小さじ1、青ねぎ1本

**【作り方】**①ごぼう・人参は千切り、玉ねぎは薄切りにする。青ねぎは小口切りにする。②フライパンで油を熱し、弱めの中火で牛肉とごぼう、人参、玉ねぎを入れ、しんなりするまで炒める。③弱火にし②にAを入れ炒め合わせる。④器にごはんを盛り、③をのせ、白ごまをふり青ねぎを散らす。

食事バランスガイド  
[http://www.maff.go.jp/j/balance\\_guide/](http://www.maff.go.jp/j/balance_guide/)



野菜たっぷり料理は「まったら愛っ娘～松原育ち～」で検索!  
毎月市Facebookでも配信中!

## 広告募集中

広報まつばらには、広告を掲載しています。掲載のお問い合わせは、

広告代理店 合同会社IM 総合企画 (☎072-275-5449)  
広告代理店 株式会社ホープ (☎092-716-1404)  
広告代理店 株式会社宣成社 (☎06-6222-6888)  
広告代理店 株式会社ブリーズ (☎06-6262-1101) まで。

## 広告募集中

広報まつばらには、広告を掲載しています。掲載のお問い合わせは、

広告代理店 合同会社IM 総合企画 (☎072-275-5449)  
広告代理店 株式会社ホープ (☎092-716-1404)  
広告代理店 株式会社宣成社 (☎06-6222-6888)  
広告代理店 株式会社ブリーズ (☎06-6262-1101) まで。

## 狂犬病の 予防注射 は毎年必要です

4～6月は狂犬病予防注射月間です。狂犬病予防法により、生後91日以上の犬を飼っている人は、犬の生涯に一回の登録と年一回の狂犬病の予防注射が義務づけられています。

飼い犬の登録は環境予防課、市内の動物病院や集合注射の会場で受け付けています(登録費用 3,000円)。

※予防注射は、公園などの会場で実施します。近隣の皆さんや利用される人にはご迷惑をおかけしますが、ご理解ご協力をお願いします。

- 集合注射料金 3,300円  
個別に動物病院で予防注射を受ける場合の費用や時間などは直接動物病院にお問い合わせください。
- 注意事項
  - ・新型コロナウイルス感染症予防対策のため、会場内ではマスク着用、手指消毒を行い、人との間隔(1～2メートル)を空けてください。
  - ・発熱や咳など風邪症状がある場合は来場を控えてください。
  - ・車での来場はご遠慮ください。
  - ・新型コロナウイルス感染拡大状況により中止となる場合があります。詳細は市ホームページでご確認ください。
- 問合せ 環境予防課



令和3年度狂犬病予防集合注射日程表		
と き	と ころ	
4月5日(月)(雨天時 6日(火))	午前9時30分～正午	三宅町土地改良区南側駐車場(三宅小学校東側)
	午後1時30分～3時15分	木の実幼稚園駐車場
4月7日(水)(雨天時 8日(木))	午前9時30分～正午	天美駅前公園(天美図書館南側)
	午後1時30分～3時15分	我堂旧公民館
4月9日(金)(雨天時 12日(月))	午前9時30分～正午	別所公民館
	午後1時30分～3時15分	河合公園
4月13日(火)(雨天時 14日(水))	午前9時30分～正午	阿保東部第一公園(阿保6丁目)
	午後1時30分～3時15分	田井城田坐神社北側駐車場
4月15日(木)(雨天時 16日(金))	午前9時30分～正午	北新町大池公園
	午後1時30分～2時10分	大塚運動広場
	午後2時30分～3時15分	西野々1丁目児童遊園
4月19日(月)(雨天時 20日(火))	午前9時30分～11時10分	岡公園
	午前11時30分～正午	丹南天満宮
	午後1時30分～2時10分	小川深居神社境内
	午後2時20分～2時50分	大堀児童遊園
4月21日(水)(雨天時 22日(木))	午後3時～3時20分	若林神社
	午前9時30分～11時	一津屋荘園会館
	午前11時20分～正午	阿保公園
4月24日(土)(雨天決行)	午後1時30分～2時30分	新堂3丁目児童遊園(新堂公民館西側)
	午後2時45分～3時30分	松原市文化会館東側駐輪場
4月24日(土)(雨天決行)	午後1時30分～3時30分	市役所正面玄関前広場(市民プラザ)

※雨天時実施の決定については、午前は9時、午後は1時に行います。



近年、カラスによる生活被害(ごみを散らかす・うるさい・おそれる)が各地で起きています。カラスは周辺の緑地などの「集団ねぐら」と言われる場所から、エサを求めて飛来してきます。

また、これからの時期はカラスの繁殖期のため活動が活発になります。学習能力の高いカラスに対して「松原に行ってもエサは無い」と学習させることが重要です。

■ごみの出し方を工夫しましょう  
◎台所から出るごみの総量を減らしてください。エサになるものが入っていないければ荒らしにも来なくなり、カラスの数も減ります。

◎ごみ袋を出すとき、生ごみは水切りをして、新聞紙などに二重三重に包み、ごみ袋の中心部に入れるなど外から見えないようにしてからごみ袋を出してください。

◎ごみネット(防鳥ネット)などの利用も有効な手段です。

【問】環境予防課、環境業務課

## 国民年金保険料の 失業などによる特例免除制度

失業などにより、国民年金保険料の納付が経済的に困難な場合は、申請することにより保険料の納付が免除となったり、猶予となる場合があります。国民年金保険料免除・納付猶予申請書を提出する際は、次の書類が必要となります。

【必要書類】身分証・雇用保険受給資格者証や雇用保険被保険者離職票の写しなど

【問】保険年金課、天王寺年金事務所  
(☎06・6772・7531)

## 保険・年金

## カラスによる 被害を防ぐために

## 環境

## 住居併設事業所は事業系一般廃棄物の減免申請が受けられます

住居併設事業所(住まいと事業所が一緒)については、次の①～③の要件を全て満たしている場合、処分手数料の減免を受けることができます。

①住まいと事業所が一緒の状況で事業を営んでいること  
②排出される事業系一般廃棄物の可燃ごみの収集回数が週1回または週2回収集であること

③排出量が1回あたり45リットル用の指定袋1袋以下であること  
これらに該当している事業者の皆さんは、減免申請し、現場調査を受けた後、承認されれば、減免用指定袋の交付を受けることができます。

【問】環境業務課、環境政策課

## 広告募集中

広報まつばらには、広告を掲載しています。掲載のお問い合わせは、

- 広告代理店 合同会社IM 総合企画 (☎072-275-5449)
- 広告代理店 株式会社ホープ (☎092-716-1404)
- 広告代理店 株式会社宣成社 (☎06-6222-6888)
- 広告代理店 株式会社ブリーズ (☎06-6262-1101) まで。

## 固定資産税の縦覧・閲覧

### ●固定資産税の縦覧

市内の土地または家屋に係る固定資産税の納税者であれば、縦覧期間中、次の帳簿を縦覧できます。

- ①土地に係る納税者は土地価格等縦覧帳簿
- ②家屋に係る納税者は家屋価格等縦覧帳簿(土地および家屋に係る納税者はいずれも縦覧できます)。

**【期間】**4月1日(休)～5月31日(月)午前9時～午後5時30分(土曜・日曜・祝日を除く)

### ●固定資産課税台帳の閲覧

市内に存する土地または家屋の所有者は、自己所有の物件に限り、4月から年間を通じて固定資産課税台帳の記載事項について閲覧することができます。また、土地または家屋を有料で借りている人、その他権利を有する人は、該当する物件に限り閲覧することができます。

なお、申請時には、①所有者本人の場合は、本人確認がで

るもの(運転免許証など) ②代理人の場合は、所有者本人の代理であることが確認できるもの(納税通知書、委任状など)と代理人本人であることが確認できるもの(運転免許証など) ③賃貸借関係人やその他権利を有する人の場合は、権利関係が確認できるもの(賃貸借契約書など)と本人確認ができるもの(運転免許証など)を持参してください。

**【問】**課税課(固定資産税係)

## 募 集

### 【一般幹部候補生(幹部自衛官の養成)】

#### ▶応募資格

(1)大卒程度試験  
日本国籍を有する22歳以上26歳未満の人。修士課程修了者などにあたっては、28歳未満の人。

(2)大学院卒者試験  
日本国籍を有する人で修士課程修了者などで、20歳以上28歳未満の人。

**▶受付期間**  
3月1日(月)～4月28日(水)

**▶試験期日**  
1次試験  
5月8日(土) 筆記試験  
5月9日(日) 筆記式操縦適性検査(飛行要員希望者のみ)

### 【一般曹候補生】

●各部隊の中核となる陸・海・空曹自衛官を養成します。

**▶応募資格**  
日本国籍を有する18歳以上33歳未満の人

**▶受付期間**  
3月1日(月)～5月11日(火)

**▶試験期日**  
1次試験  
5月21日(金)～30日(日)のうち1日 筆記試験

**▶問合せ**  
自衛隊大阪地方協力本部 富田林地域事務所  
(☎0721-24-3799、FAX0721-24-3999)



▲ホームページ

## 広告募集中

広報まつばらには、広告を掲載しています。掲載のお問い合わせは、

- 広告代理店 合同会社IM総合企画 (☎072-275-5449)
- 広告代理店 株式会社ホープ (☎092-716-1404)
- 広告代理店 株式会社宣成社 (☎06-6222-6888)
- 広告代理店 株式会社ブリーズ (☎06-6262-1101) まで。

## 外国人市民サポートネット 多言語翻訳ボランティア募集中

外国語の翻訳スキルがあるボランティアを随時募集しています。

**【募集言語】**英語、中国語(簡体字・繁体字)、ベトナム語、タイ語、タガログ語、スペイン語、ポルトガル語など

**【主な翻訳物】**市役所や保育所からのお知らせ  
**【登録について】**有償ボランティアとして活動、期間は2年

### 通訳サポート付き外国人相談も実施中

皆さんの身近に、生活・仕事・子育てなどに困っている外国人はいませんか。

12言語の通訳サポートを付けて相談に応じます。通訳サポートを希望される場合は、事前に予約が必要な言語もあります。相談者が母語で相談できるように配慮しています。詳細は、お問い合わせください。

**【問】**市民協働課

## 軽自動車・バイクなどは 3月中に廃車・譲渡の手続きを

軽自動車やバイクは、毎年4月1日現在の所有者に対して軽自動車税(種別割)が課税されます。

他の人に譲ったり、盗難にあたりして現在所有していない車両、故障などで長期間使用していない車両についてご確認の上、廃車手続きを行ってください。

●原動機付自転車(125cc以下)

●小型特殊自動車

**【問】**課税課(税制係)



●軽二輪車・二輪の小型自動車

(125cc超バイク)

**【問】**大阪運輸支局和泉自動車検査登録事務所

(☎050-5540-2060)



●軽自動車

**【問】**軽自動車検査協会大阪主管事務所和泉支所

(☎050-3816-1842)



## 大阪運輸支局からのお知らせ

普通自動車の名義変更や廃車の手続きなどは比較的空いている3月中旬までにお願ひします(3月下旬は大変混雑します)。  
**【問】**和泉自動車検査登録事務所(☎050-5540-2060)

## 八尾税務署からのお知らせ

緊急事態宣言の延長を受けて、所得税および復興特別所得税、贈与税および個人事業者の消費税の申告・納付期限が4月15日(休)まで延長されました。

詳細は、お問い合わせください。  
**【問】**八尾税務署(☎072-992-1251 自動音声案内)



**【時】**3月10日(水)午後3時～4時30分  
**【所】**市役所8階会議室**【講】**山崎美幸さん(日本メンタルヘルス協会公認心理カウンセラー)**【対】**保育ボランティアに登録している人、または活動に関心のある人**【定】**20人**【申】**問NPO法人子育て支援ほけっと(☎268・2182 FAX2847733)



税

## 災害へのご寄付ありがとうございます

これまで多くの皆さんから寄付金・義援金をいただきました。引き続き、皆さんの温かいご支援をお願いします(令和2年1月1日～12月31日の支援)。  
●累計総額は、各寄付金および義援金の受付開始時から令和2年12月31日までのものです。なお、事業者名・団体名・個人名につきましては、順不同・敬称略とします。

【問】福祉総務課、秘書広報課

### 松原市東日本大震災災害寄附金

(この寄付金は受け付けを終了し、令和2年10月14日に被災地へお届けしました)。

●累計総額 5,928,972円

### 松原市平成28年(2016年)熊本地震災害寄附金

(この寄付金は受け付けを終了し、令和2年10月13日に被災地へお届けしました)。

●累計総額 33,635,739円

### 松原市平成30年7月豪雨災害寄附金

(この寄付金は受け付けを終了し、令和2年10月20日に被災地へお届けしました)。

一般社団法人松原災害復旧支援協力会

●累計総額 1,442,099円

### 松原市令和元年台風第19号災害寄附金

(この寄付金は受け付けを終了し、令和2年10月20日に被災地へお届けしました)。

大阪建設労働組合 松原支部・恵我南小学校  
PTA・一般社団法人松原災害復旧支援協力会

●累計総額 1,181,420円

### 松原市令和2年7月豪雨災害寄附金

立部住宅地区福祉委員会・天美荘園自治会・ミヤマグループおよびミヤマ産業共力会一同・永田久江・井阪節子・松野キクエ・松野行恭・福西洋美

●累計総額 1,150,796円

### 日本赤十字社令和2年7月豪雨災害義援金

福西洋美・小野寺泰介・高木康徳・高木実行組合・チエ子・株式会社大阪プラスチックモデル・吉村美恵子・太田武則・高瀬精二・後藤美智子・浅野恭子

●累計総額 3,202,002円



3月から障害者の法定雇用率が引き上げになります  
障害に関係なく、希望や能力に応じて、誰もが職業を通じた社会参加のできる「共生社会」の実現に向け、障害者雇用率制度の改定により、3月から民間企業の法定雇用率が2.3%に引き上げられ、従業員43・5人以上の事業主は、障害者を1人以上雇用する義務となります。  
障害者雇用率制度または障害者雇用のための各種助成金などの支援制度の詳細については、ハローワーク藤井寺のホームページをご覧ください。  
【問】ハローワーク藤井寺(☎072-955-2570)



## マイナンバー(個人番号)カードの休日交付

窓口課でマイナンバーカードの休日交付受付を行います。

- 【時】3月28日(日)午前9時～正午
- ◎すでに住民基本台帳カードを持っている人は、マイナンバーカード交付時に返納が必要です。
- ◎15歳未満の人のマイナンバーカード交付の場合は、本人および親権者の両方の来庁が必要となります。
- ◎マイナンバーカードの交付手続きの際、本人確認を確実にを行うため、申請者本人の来庁や必要書類の提示などが必要となります。
- ◎必要書類については、窓口課へお問い合わせください。

【問】窓口課



## マイナンバーカードの申請はされましたか



3月までにマイナンバーカードを申請した人はマイナポイント(キャッシュレス決済でチャージまたは買い物をするときに使えるポイント)をもらうことができます。

カード受取後、マイナポイントの申し込みを行い、9月までのチャージまたはお買い物対象です。詳細はマイナポイント事業のサイトをご覧ください。



地方公共団体情報システム機構はマイナンバーカードを申請するために必要な申請書を1～3月に順次送付しています。

詳細は広報まつばら2月号4頁をご覧ください。

【問】マイナンバー総合フリーダイヤル(☎0120-95-0178) 平日は午前9時30分～午後8時、土曜・日曜・祝日は午前9時30分～午後5時30分、申請支援については窓口課



## 広告募集中

広報まつばらには、広告を掲載しています。掲載のお問い合わせは、

- 広告代理店 合同会社IM 総合企画 (☎072-275-5449)
- 広告代理店 株式会社ホープ (☎092-716-1404)
- 広告代理店 株式会社宣成社 (☎06-6222-6888)
- 広告代理店 株式会社ブリーズ (☎06-6262-1101) まで。

## 広告募集中

広報まつばらには、広告を掲載しています。掲載のお問い合わせは、

- 広告代理店 合同会社IM 総合企画 (☎072-275-5449)
- 広告代理店 株式会社ホープ (☎092-716-1404)
- 広告代理店 株式会社宣成社 (☎06-6222-6888)
- 広告代理店 株式会社ブリーズ (☎06-6262-1101) まで。

### やんちゃファミリー with 母親のための ピアサロン「ココ・カラwith」

子育てのことや家族・友だちに関する悩みなど、何でもご相談ください。LINE相談はQRコードから友達登録してください。

**【時】**①3月2日(火)午前10時30分～午後1時30分  
②3月13日(土)午後8時～11時③3月16日(火)午後1時～4時④3月22日(月)午前10時30分～午後1時30分

**【所】**①ゆめニティプラザ、②④LINE・電話での相談、③こみゆにていーひろばNIKO

**【内】**①個別相談(予約優先)、③テーマ「セルフヘッドマッサージ」先着6人(午後1時～2時、午後2時～3時、午後3時～4時 各時間2人ずつ)

**【申】**予約・電話相談(☎070-6540-8814)

**【問】**はーとビュー、やんちゃファミリー with(☎330-2511)



### 男女共同参画センター「親子まつり」 ココ・カラwith交流会

親子で楽しむコーナー(ハッピーカラー診断・ハーバリウム・フラワーボトルなど)、ママのリフレッシュコーナー(オラクルカード・アロマのマスクスプレー・ハンドクリーム作りなど)、ゲームコーナー(だるまさんボーリング・まとあてなど)、さまざまなブースをご用意しています。

**【時】**3月20日(祝)午前11時～午後2時

**【所】**はーとビュー

**【¥】**材料費のみ必要です。

**【問】**やんちゃファミリー with(☎330-2511)、Eメール yanchama\_with@yahoo.co.jp



### 母子家庭の母および 父子家庭の父に対する 自立支援給付金について

市内在住の母子家庭の母および父子家庭の父が対象になります(所得制限などの給付条件あり)。

また、事前相談が必要で、原則一人1回限りの受給となります。

●自立支援教育訓練給付金

市の指定する職業能力開発のための講座を受講した場合に、受講料の一部を支給します。

●高等職業訓練促進給付金など

国家資格を取得するための養成機関にて修業している人で要件をみたしている人を対象に支給します。

※詳細はお問い合わせください。

**【問】**子ども未来室



## 子育て

### 3月は児童扶養手当の 支払い月です

ひとり親家庭などを対象とする児童扶養手当を3月11日(木)に振り込みます(令和3年1～2月分)。受給されている人は口座への入金を確認してください。



### 児童福祉給付金を支給

市内在住1年以上のひとり親家庭などで令和3年4月に小学校に入学される児童を対象に支給されます。申請の受け付けは、4月を予定しています。支給資格、申請方法など、詳細は広報まっぴら4月号でお知らせします。



## 子育て応援コーナー

### 乳幼児健康診査

新型コロナウイルス感染症の感染拡大防止の観点から、受付時間を分けてご案内し時間を短縮して実施します。風邪の症状や発熱、倦怠感など体調不良が少しでもみられる時は来所を控えてください。ご都合により、健診を受けることができない場合には必ず日程変更の連絡をお願いします。

**【所】**市立保健センター

**【受付時間】**案内通知に記載してある時間にお越しください。

健診日の約3週間前に問診票を送付します。健診当日にお持ちください。※感染症(はしか・水痘・手足口病・とびひなど)の疑いがある乳幼児は日程変更の連絡をお願いします。

**【問】**地域保健課



種類	とき	対象
4か月児健康診査	3月8日(月)	令和2年11月1日～15日生
	3月22日(月)	令和2年11月16日～30日生
	4月12日・26日(月)	令和2年12月生
1歳7か月児健康診査	3月2日(火)	令和元年8月1日～15日生
	3月16日(火)	令和元年8月16日～31日生
	4月6日・20日(火)	令和元年9月生
2歳児歯科健康診査	3月11日(木)	平成31年3月生
	4月8日(木)	平成31年4月生
2歳6か月児歯科健康診査	3月25日(木)	平成30年9月生
	4月22日(木)	平成30年10月生
3歳6か月児健康診査	3月5日(金)	平成29年9月1日～15日生
	3月19日(金)	平成29年9月16日～30日生
	4月2日・16日(金)	平成29年10月生

### 子育て支援センター・ひろばからのお知らせ

4月1日(木)からキラキラひろばとなごみのひろばの、開所日が変更になります。

※わいわいひろば・あいあいひろばの開所日の変更はありません。

●キラキラひろば

◎開所日

月～土曜日の午前10時～午後4時  
※正午～午後0時45分は閉館

◎休日

日曜・祝日、12月29日(火)～1月3日(月)

●なごみのひろば

◎開所日

月・水～金曜日  
午前10時～午後4時  
※正午～午後0時45分は閉館

◎休日

火・土・日曜・祝日、12月29日(火)～1月3日(月)

子育て支援センターでは、保育士・看護師・助産師・調理師による、育児の悩みや子育てに関する相談を来所、電話、オンラインで実施しています。

外出が難しい時にも気軽にご利用ください。お待ちしております。

利用方法など、詳細は子育てネットをご覧ください。



**【問】**キラキラひろば(☎330-0301)