

後期高齢者医療 歯科健診・健康診査の実施について

▶問合せ 大阪府後期高齢者医療広域連合
給付課 (☎06-4790-2031)、医療支援課

後期高齢者医療 歯科健康診査 について

4月下旬から5月上旬にかけて「歯科健診のお知らせ」をお送りします(年度途中で新たに75歳になる人には、誕生月の翌月にお送りします)。

年度中(翌年3月末まで)に1回、無料で受診できます。

歯科医院へ事前にお問い合わせのうえ、被保険者証を忘れずにご持参ください(歯科健診に受診券はなく、被保険者証のみで受診できます)。

後期高齢者医療 健康診査 について

4月下旬から5月上旬にかけて「健康診査受診券」をお送りします(年度途中で新たに75歳になる人には、誕生月の翌月にお送りします)。

年度中(翌年3月末まで)に1回、無料で受診できます。

医療機関へ事前にお問い合わせのうえ、受診券と被保険者証を忘れずにご持参ください。

ただし、以下に該当する人は、歯科健診及び健康診査の対象外となります。

- ①病院または診療所に6カ月以上継続して入院中の人
- ②特別養護老人ホーム、介護老人保健施設、養護老人ホーム、障害者支援施設などの施設に入所または入居している人



藤井寺保健所からのお知らせ

検査などについて

〈無料〉HIV・梅毒即日検査※結果は1～2時間後/精神科医・精神保健福祉相談員によるこころの健康相談/医療機関に関する相談

〈有料〉水質検査/腸内細菌検査/ぎょう虫卵検査

【備】日時・費用など詳細はホームページをご覧ください。

「2023(令和5)年国民生活基礎調査」にご協力ください

6月1日(木)より「2023(令和5)年国民生活基礎調査」を実施します。調査の対象は、令和2年国勢調査区から層化無作為抽出された地区の世帯です。調査対象世帯には、4月中旬より、大阪府知事から任命された調査員が「調査員証」を携帯して訪問しますので、調査へのご理解・ご協力をお願いします。詳細は、厚生労働省のホームページをご覧ください。

国民生活基礎調査 検索

【問】藤井寺保健所 ☎072-955-4181 (代表) FAX072-939-6479※市外局番からおかけください。藤井寺市藤井寺1-8-36

広告募集中

広報まつばらには、広告を掲載しています。掲載のお問い合わせは、

- 広告代理店 合同会社IM 総合企画 (☎072-275-5449)
- 広告代理店 株式会社ジチタイアド (☎092-716-1401)
- 広告代理店 株式会社宣成社 (☎06-6222-6888)
- 広告代理店 株式会社ウィット (☎072-668-3275) まで。

とき	ところ
4月6日(木)	弁天苑
4月20日(木)	松寿苑
4月27日(木)	松南苑
5月2日(火)	新町福寿苑
5月10日(火)	つるかめ苑
5月18日(火)	恵寿苑
5月23日(火)	天美荘
5月25日(木)	高見苑

地域の各老人福祉センターを保健師や看護師などが巡回しながら血圧測定をしたり、健康のワンポイントアドバイスをしています。お気軽にお立ち寄りください。

【時】所 左表参照、午後1時30分～2時30分【対】60歳以上の市民

【問】地域保健課

巡回健康相談



健康



情報
Information Plaza
ひろば



松原中央病院 (阿保1丁目)
院長 木野博文

高齢化とともに心不全が増えていきます

近年、社会の高齢化に伴って心不全の患者さんが増加しています。心不全とは、心臓のポンプ機能が障害されて、だんだんと悪くなっていき、生命が縮まる病気です。心不全の症状には、血圧低下、倦怠感、動悸、息切れ、足のむくみ、体重増加などがあります。心不全の原因として、高血圧、冠動脈疾患、糖尿病、心臓弁膜症、肥満、加齢などがあります。心不全は、胸部レントゲン、心電図、血液検査などを行い、さらに心臓超音波検査を行うことによって原因や重症度を判断し、治療方針を決定します。

心不全の治療は、まずは生活習慣の改善(体重を減らす、塩分を控える、アルコールを控えるなど)を行い、効果がなければ薬による治療を行います。近年、色々な新しい薬が開発されており、今までなら良くならなかった心不全も改善する可能性があります。薬以外の治療として、冠動脈疾患に対する治療、心臓弁膜症の治療、不整脈の治療、人工心臓や心移植などがあります。特定の心臓弁膜症に対してはカテーテルでの治療が始まり、体力のない高齢者でも受けることができます。

心不全は早期からの介入と治療により重症化を遅らせることができますので、少しでも上記の症状があれば医師に相談して下さい。

献血にご協力を

【時】所

●河内松原駅前

4月11日(火)

午前10時～午後4時30分

●大阪中河内農協三宅支店前

4月16日(日)

午前10時～正午、午後1時～4時

※400ml献血のみ

【問】松原市社会福祉協議会

(☎333-0294)



ヘルスメイト
(松原市食生活改善推進員)
がおすすめ!

今月の
レシピ
ごはんを美味しく
食べよう



おにぎらず

【食事バランスガイド】
主食1.5SV 副菜1SV
主菜1SV

【材料】(4人分)焼きのり4枚、ご飯600g(茶碗4杯)、コーン缶20g、塩少々、ミニトマト8個、具材A(ハム2枚、レタス20g)、具材B(さやいんげん10g、ツナ缶80g、マヨネーズ小さじ1、こしょう少々)

【作り方】①ハムは十字に4等分に切る。レタスは挟みやすい大きさにちぎる。②塩ゆでし、5mm幅に切ったさやいんげん・ツナ・マヨネーズ・こしょうを混ぜる。③ご飯にコーンと塩を混ぜる。④ラップをし、焼きのり→茶碗半分のご飯→具材(AまたはB)→茶碗半分のご飯の順にのせる。このときご飯はのりの真ん中に広げる。⑤四方をラップごと抑え包み、のりがなじんだら半分に切る。盛り付けてミニトマトをそえる。

食事バランスガイド
http://www.maff.go.jp/j/
balance_guide/



野菜たっぷり料理は「まったら愛つ娘～松原育ち～」で検索!
毎月市Facebookでも配信中!

【問】地域保健課

令和5年度第1回 松原市元希者の集い

往復はがきでの申し込み **4月24日(月)必着** **入場無料 全席指定**
 (ゲスト)

【時】5月25日(木) (3部実施) 1部(午前9時30分～) 2部(午後0時30分～) 3部(午後3時30分～) ※各部1時間を予定。
【所】松原市文化会館
【対】65歳以上で市内在住の介護保険に加入している人
【申】往復はがきに必要事項を記入(下記の往復はがきの書き方参照)の上、ゆめニティプラザ 元希者の集い係へ。※電話や窓口での申し込みはできません。※1口で2人まで申し込み可(応募の重複は認められません)。2人で申し込まれる場合は、必ず2人分の名前・住所・生年月日など(記入例の①～⑥)をそれぞれ記入してください。※1部に、手話通訳・要約筆記があります。車いすや手話通訳などをご利用の人は⑦を記入してください。※抽選の結果は5月中旬頃に返信はがきで通知します。
【問】ゆめニティプラザ 元希者の集い係(☎334-2111)



▲山本リンダさん
(歌謡ショー)



▲園美智子さん
(司会)



▲桂雪鹿さん
(ヴァイオリン漫談)



▲ミス・サリバンさん
(ジャグリングショー)

▼往復はがきの書き方(記入例)

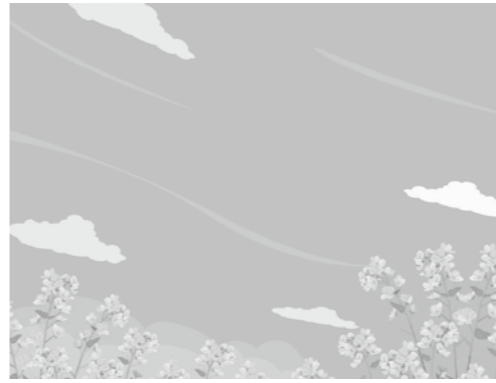
〒580-0016 松原市上田3-6-1 ゆめニティプラザ 「松原市元希者の集い」 係	《無記入》	郵便番号 住所 松原市〇〇-〇 氏名 松原 太郎 様	①名前: 松原 太郎 ②住所: 松原市〇〇-〇 ③生年月日: 昭和〇年〇月〇日 ④介護保険被保険者番号 ⑤電話番号: 〇〇〇-〇〇〇〇 ⑥希望の部 第1希望(1)部 第2希望(2)部 ⑦車いすや入場、手話や要約筆記が必要など	介護保険被保険者証 ここに記載の番号です
(往信 宛名面)	(返信 文面)	(返信 宛名面)	(往信 文面)	(介護保険被保険者証の見本)

※2人で申し込んだ場合は必ず申込者全員分の①～⑥または⑦を記入してください。



生活保護ホットライン

生活保護費の不正受給の防止や、真に生活に困窮しており何らかの支援が必要なる人の発見などを目的に、「生活保護ホットライン」を設置して、市民の皆さんからの情報を受け付けています。情報をいただいた人の個人情報については厳守します。
 ●専用ダイヤル(☎2888・4956)
 ※受付時間は月～金曜日(祝日を除く)午前9時～午後5時30分
【問】福祉総務課



4/3(月)～ タクシー助成券の交付開始



◆高齢者
 乗車の際は介護保険被保険者証(資格者証)を乗務員に提示してください。
●福祉タクシー助成券
 1乗車につき500円。申請された月より1か月あたり2枚交付。
【対】在宅の65歳以上の要支援2以上の人。
●リフト付きタクシー助成券
 1乗車につき1,400円。申請された月より1か月あたり2枚交付。
【対】在宅の65歳以上の要介護4・5の人。
 ※要介護4以上の人は2種類のタクシー助成券のいずれかを交付します。
【申】【問】印鑑と介護保険被保険者証(写しでも可)をもって、高齢介護課へ。

◆障害者
 乗車の際は障害者手帳を乗務員に提示してください。
●福祉タクシー助成券
 1乗車につき500円。申請された月より1か月あたり3枚交付。
【対】身体障害者手帳1級または2級に該当する人で、下肢、体幹、視覚、心臓、腎臓、肝臓、呼吸器、ぼうこう、直腸、小腸障害の人。療育手帳Aの人。精神障害者保健福祉手帳1級の人。大阪府特定医療費(指定難病)受給者証を交付された人。
●リフト付きタクシー助成券
 1乗車につき1,400円。申請された月より1か月あたり2枚交付。
【対】身体障害者手帳1級または2級の人。大阪府特定医療費(指定難病)受給者証を交付された人。
【申】【問】障害者手帳または特定医療費受給者証・委任状(本人、同居の家族以外が申請の場合)をもって、障害福祉課へ。

2種類のタクシー助成券及び障害福祉課、高齢介護課が交付するタクシー助成券との重複交付はできません。

広告募集中

広報まつばらには、広告を掲載しています。掲載のお問い合わせは、
 広告代理店 合同会社IM 総合企画 (☎072-275-5449)
 広告代理店 株式会社ジチタイアド (☎092-716-1401)
 広告代理店 株式会社宣成社 (☎06-6222-6888)
 広告代理店 株式会社ウィット (☎072-668-3275) まで。

広告募集中

広報まつばらには、広告を掲載しています。掲載のお問い合わせは、
 広告代理店 合同会社IM 総合企画 (☎072-275-5449)
 広告代理店 株式会社ジチタイアド (☎092-716-1401)
 広告代理店 株式会社宣成社 (☎06-6222-6888)
 広告代理店 株式会社ウィット (☎072-668-3275) まで。

直通電話の記載のない部署・閉庁時は市役所代表 ☎334-1550
 高齢介護課(介護収納係) ☎337-3102
 課税課(市民税係) ☎337-3120

※新型コロナウイルス感染症の状況により、イベントなどが中止または延期となる場合もあります。実施の有無については、お問い合わせください。

障害福祉課 ☎337-3115
 高齢介護課(高齢支援係) ☎337-3113

国民年金保険料が改正になります

令和5年4月分から令和6年3月分までの国民年金保険料は月額1万6,520円です。保険料の納付期限は翌月末です。保険料をまとめて納付すると、割引になる前納制度もありますのでご利用ください。

【納付窓口】金融機関、及びコンビニエンスストア
 【問】天王寺年金事務所(☎06-6772-7531)

令和5年度介護保険料前期分(仮決定) 通知書を送付します
 令和5年度介護保険料前期分(仮決定) 通知書を送付します
 保険料の算定方法など、詳細は、同封のパンフレットなどをご覧ください。
 【問】高齢介護課

保険・年金

マッキーナンバープレート原付(125cc以下)などの新規登録や標識取替を受付中

市では、松原市の頭文字「M」の字型プレートに「マッキー」を描いた原付(125cc以下)などのナンバープレートを作製し、新規登録者や現登録者への交付・取替手続きを行っています。

マッキーのナンバープレートを付けて、松原市のPRにご協力ください。

【持ち物】◎新規登録者は販売証明書または原動機付自転車申告済証(再登録用) ◎取替希望者は従来の標識、原動機付自転車申告済証(無い場合は車

台番号の石刷り) ※本人確認のために免許証などの提示をお願いします(所有者以外の方が手続きするときは委任状を持参してください)。 ※取替希望者は自賠責保険の変更手続きが必要となる場合があります。事前に入っている保険会社へ相談してください。

【問】課税課



TAX 税

防災はじめまして!



防災の贈り物

父の日や母の日、敬老の日など、贈りものを贈る人も多いと思います。贈る相手が大切にしてくれる贈りものだからこそ、大切な防災用品を贈ってみたいかがでしょうか? 長期保存が出来て、味も見た目も素晴らしいフリーズドライ食品や発電機能の付いたポータブルラジオ、非常用トイレや日常でも使える防災スリッパなど、贈りものとしても喜ばれる防災用品はさまざまな種類が販売されています。これらの製品は松原市内でもホームセンターや新たに開業したショッピングモールの雑貨店などで手軽に購入することができます。大切な人への防災の贈りもので気持ちを伝えてみませんか。

【問】松原防災士会(☎050-7116-1712)

松原防災士会ホームページもご覧ください



春の全国交通安全運動

春の全国交通安全運動(5月11日~20日)に伴う交通安全講習会を行います。大阪府内や松原市内の交通事故の現状や、交通事故防止などに関する内容について講習を行います。どなたでも自由に受講できますので、ぜひご参加ください。

【時】受付:午後6時30分~、講習:午後7時~8時(予約不要) 【所】下表の通り

【問】松原警察署(☎336-1234)

とき	ところ
4月17日(月)	池内中公民館
4月18日(火)	松原商工会議所会館
4月20日(木)	丹南町会総合会館
4月21日(金)	阿保公民館
4月25日(火)	一津屋荘園会館
4月27日(木)	松原南コミュニティセンター
4月28日(金)	天美我堂公民館
5月1日(月)	高木町公民館
5月2日(火)	三宅公民館

+

安全

新たな人や地域とのつながり方を生活支援コーディネーターが提案

シニア向け やさしくわかるスマートフォン教室

【時】5月18日(木)午後1時~3時

【内】新町公民館2階集会室

※エレベーターが無いため、階段昇降が必要です

【内】最初を知っておきたいスマートフォン術、日常生活に役立つ使い方など

【講】ソフトバンクスマートフォンアドバイザー

【対】65歳以上でスマートフォンに慣れていない、使ったことがない人

【定】先着20人

【持ち物】筆記用具

【申】4月12日(水)午前10時~電話にて阪南中央病院在宅ケアサービスあおぞら(☎338-7799)まで(先着順で受付)。申し込み締切4月18日(火)。参加者が規定の人数に満たない場合は中止する場合があります。

【問】高齢介護課



令和5年度第1期生を募集 障害者筋力アップトレーニング教室

指導員付き添いでのトレーニング機器を使った筋力アップトレーニングを開催します。



【時】5月13日~7月29日の毎週土曜日◎A班 午後1時~2時30分◎B班 午後3時~4時30分 【所】総合福祉会館 【対】市内在住の65歳未満(昭和33年5月13日生まれ以降)の障害者手帳(身体・療育・精神)所持者※介護保険第2号被保険者の人は要介護認定1、または要支援1・2の人。 ※健康状態により主治医の意見書を提出してもらう必要があり、その結果申し込みできない場合があります。 【定】A班、B班とも各5人 ※申し込み多数の場合は抽選。 【申】 【問】4月3日(月)~14日(金)に障害福祉課へ。 ※郵送での申し込みも可能です。

福祉

なごみの教室受講生募集

▶問合せ 高齢介護課

趣味を通じて仲間と楽しく交流し、いつまでも元気に過ごしましょう。受講を希望される人は、下記のとおりお申し込みください。

【時】令和5年6月~令和6年3月 【所】まつばらテラス(輝)《陶芸:陶芸室、七宝焼・園芸:工芸工作室》 【対】市内在住の65歳以上で1年間通して受講できる人。受講にあたって介助を必要としない人。 ※令和3年以降に受講された講座は申し込み不可。1人1講座に限る。 【¥】教材費・材料費は自己負担(合同説明会及び事前

説明会で講師より説明があります)。 【申】5月1日(月)~12日(金)午前9時~午後5時30分まで(土曜・日曜・祝日除く)に本人が直接高齢介護課へもしくは電話でお申し込みください。申し込み多数の場合は抽選(当選者には講座のご案内を郵送します)。

●各講座合同説明会及び申込み受付開催

【時】5月1日(月)午後2時~3時 【所】まつばらテラス(輝)多目的ホール 【備】会場で申し込みできます。興味のある人は、説明会にぜひお越しください。

講座名	とき	費用	内容	定員
陶芸	第2、4木曜日午前9時~午後1時※その他、窯当番もあります。5月25日(木)午前10時から事前説明会があります。	材料費:月1,700円程度	陶芸の技法と鑑賞の仕方を学ぶ	10人
七宝焼	第1、3月曜日午後1時30分~3時30分、5月29日(月)午後2時から事前説明会があります。	材料費:月1,000~1,500円程度	ブローチなどの装飾品づくり	10人
園芸	第3火曜日午後1時30分~3時30分		草花、野菜づくりの知識を学ぶ	15人



4月から6月は
狂犬病予防注射月間です

市では、毎年4月に狂犬病予防集合注射を実施しています。詳細は広報まつばら3月号または市ホームページをご覧ください。なお、集合注射にお越しにならない場合は、動物病院でも予防注射を受けることができます。



5月14日(日)にきれいなまちづくり「美化キャンペーン」として市内全域で清掃活動を実施します。

●個人でボランティアとして参加していただける人を募集します。

【時】5月14日(日)午前9時～正午(雨天中止)。※午前8時30分～受付開始

【所】市役所市民プラザ※当日受け付け時に、清掃場所をお知らせします。

【内】市内主要道路に沿ってポイ捨てごみなどを回収。※軍手、ごみ袋はお渡しします。【申】4月17日(月)まで

きれいなまちづくり
「美化キャンペーン」
参加者募集

に住所、氏名、電話番号を記入し、Eメール(kankyo-seisaku@city.matsubara.osaka.jp)、FAX(373-0005)に送信または直接、環境政策課へ。

●美化キャンペーン実施日に合わせて各地域で清掃を実施されるボランティア団体などを募集します。

参加を希望される場合は、お問い合わせください。

【問】環境政策課



犬の登録手続きが変わります

令和5年4月1日以降にマイクロチップの登録をした犬については、窓口での犬の登録手続きが不要となります。従来の鑑札の交付はなくなり、マイクロチップが鑑札とみなされることとなります。なお、令和5年3月31日以前にマイクロチップの登録をした犬やマイクロチップ未装着の犬については従来どおり窓口での登録が必要となります。詳細は、環境予防課へお問い合わせください。

【問】環境予防課

大阪府主催
「太陽光パネル・蓄電池」の共同購入
参加者募集中

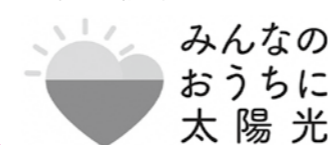
3月30日(木)より、大阪府では、太陽光パネル・蓄電池の共同購入の参加者の募集を開始します。日々の生活に使う電気を発電できる太陽光パネル、発電した電気を夜間も有効に活用し災害時にも役立つ蓄電池を、この機会におトクに購入しませんか。

参加登録 募集期間 3月30日(木)～8月31日(木)

参加登録などの詳細は専用ホームページ(<https://group-buy.jp/solar/osaka/home>)をご覧ください。



【問】●おおさか みんなのおうちに太陽光事務局(☎0120-758-300(固定電話)、☎0570-075-300(携帯電話))月～金曜日の午前10時～午後6時
●大阪府エネルギー政策課(☎06-6210-9254)
●環境予防課



広告募集中

広報まつばらには、広告を掲載しています。掲載のお問い合わせは、

- 広告代理店 合同会社IM 総合企画 (☎072-275-5449)
- 広告代理店 株式会社ジチタイアド (☎092-716-1401)
- 広告代理店 株式会社宣成社 (☎06-6222-6888)
- 広告代理店 株式会社ウィット (☎072-668-3275) まで。

リユース・リサイクル事業者
との協定を締結しました

市では、循環型社会の形成及び本市におけるリユース・リサイクルを推進するため、株式会社マーケットエンタープライズ(おいくら)、株式会社ジモティー、リネットジャパンリサイクル株式会社と連携協定を締結しました。

また十分に使えるものはリユース(再利用)、資源にできるもの(パソコンなど)はリサイクル(再資源化)すること、ごみの減量化・再資源化に繋がります。皆さんのご協力をお願いします。左記QRコード(市ホームページ)から各事業者のサービスを利用できます。

また、市では、リユース・リサイクルサイトを使ってみたいけど、使い方がよく分からないという人を対象に、登録・出品などの支援をしています。ご希望の人は、環境政策課までご連絡ください。

【問】環境政策課



一般廃棄物処理基本計画策定に向けた
住民アンケート調査を実施します。

現在、本市では、現行の一般廃棄物処理基本計画が令和5年度をもって、計画期間満了を迎えるため、令和6年度を開始年度とした新たな一般廃棄物処理基本計画の策定を進めています。

新たな計画の策定に当たり、市民の声や意見を聴き、本市がこれまでに取り組んできた廃棄物に係る施策の検証や計画内容の検討を行う資料とするため、住民アンケート調査を実施します。

【アンケート実施期間】令和5年5月上旬～下旬を予定

【内】アンケートについては、本市がこれまで実施した廃棄物に係る施策の検証及び計画内容の検討のためのみに利用します。

3,000世帯に送付する予定ですので、アンケートを受け取られた人は、アンケート調査にご協力をお願いします。

【問】環境政策課

未来のために、今始めよう！
ゼロカーボンアクション
～vol.5 子どもたちが作った
「エコ川柳」を紹介します！～

子どもたちの環境学習の一環として、三中学校区の児童・生徒に、環境にやさしい行動をテーマにした「エコ川柳」を募集しました。

集まった作品はなんと200点以上！すべてをここで紹介するのは難しいですが、そのうちの一部を皆さんに紹介します。

- ・すききらい 食べ物たちが 泣いている (布忍小学校6年生)
- ・エコ行動 ひとりのがんばり 人のため (布忍小学校5年生)
- ・おかいもの 自分のかばん エコになる (布忍小学校4年生)
- ・だんぼうを つけたいけれど ふくをきる (中央小学校5年生)
- ・リサイクル いろんなものに へんしんだ (中央小学校4年生)

※学年は募集当時のものです

●問合せ 環境予防課



広告募集中

広報まつばらには、広告を掲載しています。掲載のお問い合わせは、

- 広告代理店 合同会社IM 総合企画 (☎072-275-5449)
- 広告代理店 株式会社ジチタイアド (☎092-716-1401)
- 広告代理店 株式会社宣成社 (☎06-6222-6888)
- 広告代理店 株式会社ウィット (☎072-668-3275) まで。

マイナンバーカードについてのお知らせ ▶問合せ 窓口課

マイナポイントの申請期限は5月末までになりました。市役所1階エスカレータ下で申請支援を行っています。
平日午前9時～午後5時30分

お出かけついでに「マイナンバーカード」を申請しませんか

公民館、商業施設などでマイナンバーカードの申請ができます(無料で写真を撮影します)。

【持ち物】 QRコード付きマイナンバーカード交付申請書と本人確認書類(保険証・運転免許証など)

※申請書をお持ちでない場合は、あらかじめ窓口課にご連絡いただきますと、手続きがスムーズに行えます。

予約制

ところ	とき
三宅公民館	4月5日(水)
天美公民館	4月12日(水)
新町公民館	4月19日(水)

※上記は予約制です。事前に窓口課にご連絡ください。
予約専用ダイヤル(☎337-3107)

予約なし

ところ	とき
セブンパーク天美3階 フードコート内 まったらームLive (レンタルルーム)	4月8日(土)・9日(日)・22日(土)・23日(日)
ゆめニティプラザ	4月15日(土)・16日(日)

※上記については予約なしでも申請できます。
マイナポイントの申請も受け付けます。

マイナンバーカードの普及促進 キャンペーンを実施中です

令和5年4月1日以降にマイナンバーカードを交付された人に特典がつきます。この機会にぜひマイナンバーカードの申請、交付をお願いします。

特典1 抽選でギフトカード(2,000円分)が当たります

令和5年4月1日以降マイナンバーカードの交付を受けた人に抽選券(2カ月ごとに抽選)をお渡しします。当選された人には2,000円のギフトカードを郵送で送ります。

特典2 子育てすくすくポイントカードをお持ちの人

窓口課でポイントカードを提示すると30点(1回限り)、さらに1,000円相当の商品がもらえます。

特典3 きらり活動事業活動員ポイント手帳をお持ちの人

窓口課で活動員ポイント手帳を提示すると10点(1回限り)、さらに1,000円相当の商品がもらえます。
(すでにマイナンバーカードをお持ちの人は1点がもらえます)

マイナンバーカードの手続き一部休止のお知らせ

下記の日程でマイナンバーカードの手続きの受付を一部休止します。マイナンバーカードに関する手続きを予定されている人は、この期間を避けて手続きをお願いします。

【問】窓口課

●マイナンバーカードに関する手続き

【時】5月1日(月)～2日(火)終日

【内】マイナンバーカードの申請・交付の手続きのみ受け付けします。また、カード交付に関連する手続きであっても、電子証明書(暗証番号)に関するものについては後日、改めて手続きが必要になる可能性があります。

●マイナンバーカードを使った住所変更手続き

【時】5月1日(月)～2日(火) **【内】**左記期間中に松原市から他市へ転出の手続きを予定される場合は、松原市役所で転出を届出するときに、紙の転出証明書を受け取ってください。また、他市から松原市へ転入される場合も必ず紙の転出証明書をご持参ください(ただし、転入の場合、マイナンバーカードの継続利用手続きがありますので、マイナンバーカードもあわせてご持参ください)。

※オンライン転出届については、4月28日(金)～5月7日(日)オンライン申請による転出届についても受付を休止します。対象期間を避けて手続きをお願いします。

マイナンバーカードの 休日交付

窓口課においてマイナンバーカードの交付を行います。

15歳未満の人のマイナンバーカード交付の場合は、本人及び親権者の両方の来庁が必要となります。

【時】4月15日(土)・23日(日)午前9時～正午
※マイナンバーカードの申請受付もを行います。

マイナンバーカードの 出張申請のWEB予約ができます

土・日曜日のマイナンバーカードの出張申請がWEBで予約できます。

24時間いつでも出張申請の申し込みが可能であり、空き状況の確認もできますので、ぜひご利用ください。



生産緑地地区の 追加指定を行います



まちづくり

【問】まちづくり推進課

市街化区域内にお持ちの農地を対象に、生産緑地地区の追加指定申込の受け付けを予定しています。生産緑地に指定されると、税制面で優遇措置を受けることができますが、農地以外の利用が制限されるとともに、農業を継続して行い、農地として適切に管理を行うことが必要となります。※詳細は、広報まつばら5月号でお知らせします。

下水道事業受益者負担金賦課 対象区域のお知らせ



令和5年度下水道事業受益者負担金の賦課対象区域を決定しました。対象区域は主に令和4年度に公共下水道工事を完了した区域です。

【主な賦課対象区域】三美南2丁目の一部、上田5丁目の一部、上田8丁目の一部、小川4丁目の一部、北新町1丁目の一部、北新町5丁目の一部、高見の里3丁目の一部、高見の里4丁目の一部、高見の里6丁目の一部、丹南4丁目の一部、東新町1丁目の一部、一津屋1丁目の一部、一津屋3丁目の一部、一津屋4丁目の一部、別所4丁目の一部、南新町1丁目の一部、三宅中1丁目の一部、三宅中4丁目の一部、三宅中5丁目の一部ほか※受益者負担金とは、下水道整備によって、利益を受ける土地の所有者や権利者(受益者)に下水道建設費の一部を負担してもらう、下水道の整備を促進する制度です。
【問】上下水道総務課

令和5年住宅・土地統計調査の調査員募集に関するお知らせ

令和5年10月1日を基準日として実施する令和5年住宅・土地統計調査の調査員を募集します。

【主な業務】調査票の配布、回収、点検及び整理

【募集要件】年齢が20歳以上などの要件がありますので、詳細は市ホームページ(右記QRコード)をご覧ください。



【任命期間】令和5年8月下旬～10月下旬(予定)
※住宅・土地統計調査に従事する調査員は、大阪府知事から任命される非常勤の地方公務員です。

【報酬】国の基準に基づき支給されます。

【募集締切日】5月31日(火)

【問】総務課※応募されたすべての人に調査員をお願いできるとは限りませんので、予めご了承ください。

広告募集中

広報まつばらには、広告を掲載しています。掲載のお問い合わせは、

広告代理店 合同会社IM 総合企画 (☎072-275-5449)

広告代理店 株式会社ジチタイアド (☎092-716-1401)

広告代理店 株式会社宣成社 (☎06-6222-6888)

広告代理店 株式会社ウィット (☎072-668-3275) まで。



令和5年度府営住宅総合募集
 (入居者募集)

新婚世帯や小学生以下の子どもを含む親子を中心とする世帯を対象とした「新婚・子育て世帯向け」のほか、「一般世帯向け」「福祉世帯向け」「車いす常用者世帯向け」などの応募区分ごとに府営住宅の入居者を年6回募集します。募集案内・申込書は、市役所総合案内や建築住宅課で配布します。

「申込書配布・受付期間」

- 第1回 4月3日(月)～17日(月)
 - 第2回 6月1日(木)～15日(木)
 - 第3回 8月1日(火)～15日(火)
 - 第4回 10月2日(月)～16日(月)
 - 第5回 12月1日(金)～15日(金)
 - 第6回 令和6年2月1日(木)～15日(木)
- 【備】申込書を郵送(受付期間内の消印があるものに限り有効)またはインターネットから申し込みできます。以上のほか、先着順で申し込みできる住宅もあります。詳細は、ホームページ(大阪府府営住宅藤井寺管理センター)をご覧ください。【問】大阪府府営住宅藤井寺管理センター
 ☎072-930-1093



子育て

児童福祉給付金の申請は
 4月20日までに

市内在住1年以上のひとり親家庭などで令和5年4月に小学校に入学する児童を対象に、児童福祉給付金を支給します。

【申】4月20日(木)まで(土・日曜日は除く)に印鑑、申請者受給者名義の通帳、健康保険証(受給者及び対象児童分)を持参し、子育て支援課へ。21日(金)以降の申請は受付不可。
 【問】子育て支援課



やんちゃまファミリー with母親のための
 ピアサロン「ココ・カラwith」

子育てのことや家族・友だちに関する悩みなど、何でもご相談ください。
 【時】【所】【内】【定】下表のとおり※⑥テーマ「発達が気になる子どもの子育て相談」先着3人※詳細は、やん

ちゃまファミリー withまでお問い合わせください。【申】予約・電話相談(☎070-6540-8814)【問】はーとビュー、やんちゃまファミリー with(☎330-2511)

とき	ところ	内容
①4月1日(土) 午前10時30分～午後1時30分	こみゆにていー ひろばNIKO	個別相談
②4月3日(月) 午前10時30分～午後1時30分		電話相談
③4月4日(火) 午前10時30分～午後1時30分	ゆめニティ プラザ	個別相談
④4月8日(土) 午後8時～11時		電話相談
⑤4月18日(火) 午後1時～4時	こみゆにていー ひろばNIKO	※テーマに沿った 個別相談
⑥4月21日(金) 午後8時～11時		電話相談
⑦4月24日(月) 午前10時30分～午後1時30分	こみゆにていー ひろばNIKO	個別相談
⑧4月26日(水) 午後8時～11時		電話相談

子育て応援コーナー

乳幼児健康診査

感染症予防の観点から、受付時間を分けてご案内しています。風邪の症状や発熱、倦怠感など体調不良が少しでもみられる時は来所を控えてください。ご都合により、健診を受けることができない場合には必ず日程変更の連絡をお願いします。

【所】市立保健センター

【受付時間】案内通知に記載してある時間にお越しください。

健診日の約3週間前に問診票を送付します。健診当日にお持ちください。※感染症(はしか・水痘・手足口病・とびひなど)の疑いがある乳幼児は日程変更の連絡をお願いします。

【問】地域保健課

種類	とき	対象
4か月児 健康診査	4月10日(月)	令和4年12月1日～15日生
	4月24日(月)	令和4年12月16日～31日生
	5月8日・22日(月)	令和5年1月生
1歳7か月児 健康診査	4月4日(火)	令和3年9月1日～15日生
	4月18日(火)	令和3年9月16日～30日生
	5月9日・16日(火)	令和3年10月生
2歳児 歯科健康診査	4月13日(木)	令和3年4月生
	5月11日(木)	令和3年5月生
2歳6か月児 歯科健康診査	4月27日(木)	令和2年10月生
	5月25日(木)	令和2年11月生
3歳6か月児 健康診査	4月7日(金)	令和元年10月1日～15日生
	4月21日(金)	令和元年10月16日～31日生
	5月12日・19日(金)	令和元年11月生



一 広告募集

松原市の公用封筒に掲載してみませんか

【用途】文書送付用として、主に民間事業者、市民へ送付されます。

【掲載料】●角形2号封筒(1万7,800枚作成)1枠3万円
 ●長形3号封筒(7万6,000枚作成)1枠4万円
 ※それぞれ2枠ずつ募集。

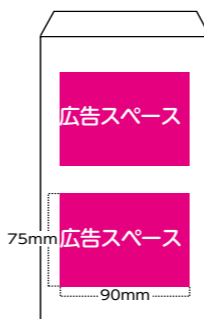
【申込期間】4月3日(月)～5月10日(水)(土曜・日曜・祝日は除く、市役所開庁時間)。

【問】会計室
 ※申込方法などの詳細は、市ホームページをご覧ください。

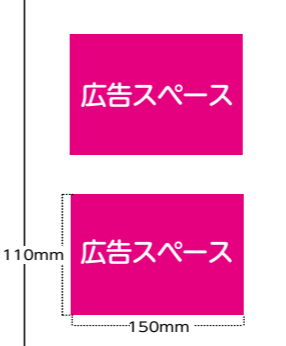


(▼▶見本)

長形3号封筒(裏面)



角形2号封筒(裏面)



陸上自衛隊信太山駐屯地
 設立66周年記念行事

【時】4月23日(日)午前8時40分～午後3時

【所】陸上自衛隊信太山駐屯地
 (和泉市伯太町官有地)

【備】詳細は、信太山駐屯地公式ホームページ(右記QRコード)をご覧ください。

【問】陸上自衛隊信太山駐屯地広報室
 ☎0725-41-0090



4月の休日窓口開庁日

【時】4月15日(土)【開庁時間】午前9時～正午【取扱業務】次の交付業務のみ
 ①住民票(広域交付住民票は除く)②戸籍に関する証明書・戸籍の附票③印鑑登録証明書など、窓口課にて交付する証明書 ※転入・転出などの異動届、印鑑登録の申請はお取り扱いません。【備】マイナンバーカードの申請・交付も行います。【問】企画政策課(休日窓口に関すること)、窓口課(取扱業務)

