



with やんちゃまファミリー with母親のための ピアサロン「ココ・カラwith」

子育てのことや家族・友だちに関する悩みなど、何でもご相談ください。

【時】【所】**【内】**【定】下表の通り※⑤テーマ「うちの子ちょっと気になる、そんなママへ～話してスッキリ、先輩ママに子育て相談会～」先着3人※詳細は、やんちゃまファミリー withまで問い合わせてください。**【申】**予約・電話相談(☎070-6540-8814)**【問】**はーとビュー、やんちゃまファミリー with(☎330-2511)

| とき | ところ | 内容 |
|--------------------------------|--------------------|-----------|
| ①10月2日(月) 午前10時30分～午後1時30分 | | 電話相談 |
| ②10月3日(火) 午前10時30分～午後1時30分 | ゆめニティ プラザ | 個別相談 |
| ③10月7日(土) 午前10時30分～午後1時30分 | こみゆにていー ひろばNIKO | 個別相談 |
| ④10月14日(土) 午後8時～11時 | | 電話相談 |
| ⑤10月17日(火) 午後1時～4時 | こみゆにていー ひろばNIKO | テーマに沿った相談 |
| ⑥10月20日(金) 午後8時～11時 | | 電話相談 |
| ⑦10月23日(月) 午前10時30分～午後1時30分 | こみゆにていー ひろばNIKO | 個別相談 |
| ⑧10月25日(水) 午後8時～11時 | | 電話相談 |



子育て

大和川サイクル 月間2023

大和川周辺の地域が連携し、自転車を活用して地域を盛り上げるため、10月下旬からの約1カ月を「大和川サイクル月間2023」と名付け、大和川流域でさまざまなイベントを実施します。

【時】10月21日(土)～12月3日(日) **【所】**大和川周辺 **【内】**①エリア内で開催される各種イベント②大和川周遊サイクルスタンプラリー2023(詳細はホームページをご覧ください) **【参加方法】**スマートフォンアプリ「大和川めぐりんナビ」をダウンロードしてください。**【参画自治体】**大阪府、大阪市、堺市、八尾市、松原市、柏原市、羽曳野市、藤井寺市、奈良県、大和郡山市、平群町、三郷町、斑鳩町、安堵町、王寺町 **【協力】**近畿地方整備局大和川河川事務所 **【問】**イベント事務局(建設環境研究所、産経新聞社)(☎06-6663-9493(産経新聞社内))・観光・シティプロモーション課



子育て応援コーナー

乳幼児健康診査

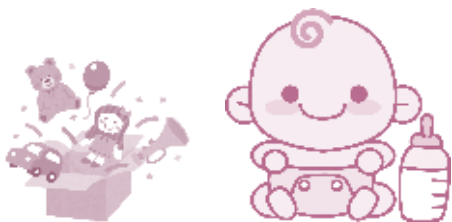
感染症予防の観点から、受付時間を分けてご案内しています。風邪の症状や発熱、倦怠感など体調不良が少しでもみられる時は来所を控えてください。ご都合により、健診を受けることができない場合には必ず日程変更の連絡をお願いします。

【所】市立保健センター

【受付時間】案内通知に記載してある時間にお越しください。

健診日の約3週間前に問診票を送付します。健診当日にお持ちください。※感染症(はしか・水痘・手足口病・とびひなど)の疑いがある乳幼児は日程変更の連絡をお願いします。

【問】地域保健課



| 種類 | とき | 対象 |
|------------------|---------------|----------------|
| 4か月児 健康診査 | 10月2日(月) | 令和5年6月1日～15日生 |
| | 10月23日(月) | 令和5年6月16日～30日生 |
| | 11月13日・27日(月) | 令和5年7月生 |
| 1歳7か月児 健康診査 | 10月3日(火) | 令和4年3月1日～15日生 |
| | 10月17日(火) | 令和4年3月16日～31日生 |
| | 11月7日・21日(火) | 令和4年4月生 |
| 2歳児 歯科健康診査 | 10月12日(木) | 令和3年10月生 |
| | 11月9日(木) | 令和3年11月生 |
| 2歳6か月児 歯科健康診査 | 10月26日(木) | 令和3年4月生 |
| | 11月30日(木) | 令和3年5月生 |
| 3歳6か月児 健康診査 | 10月6日(金) | 令和2年4月1日～15日生 |
| | 10月20日(金) | 令和2年4月16日～30日生 |
| | 11月10日・17日(金) | 令和2年5月生 |

【時】とき **【所】**ところ **【内】**内容 **【講】**講師 **【対】**対象 **【定】**定員 **【¥】**費用 **【保】**保育 **【備】**備考

21 **【申】**申込み **【問】**問合せ **【主】**主催 **【後】**後援 費用・対象の記載がないものは無料・誰でも可

10月 子育て 応援コーナー



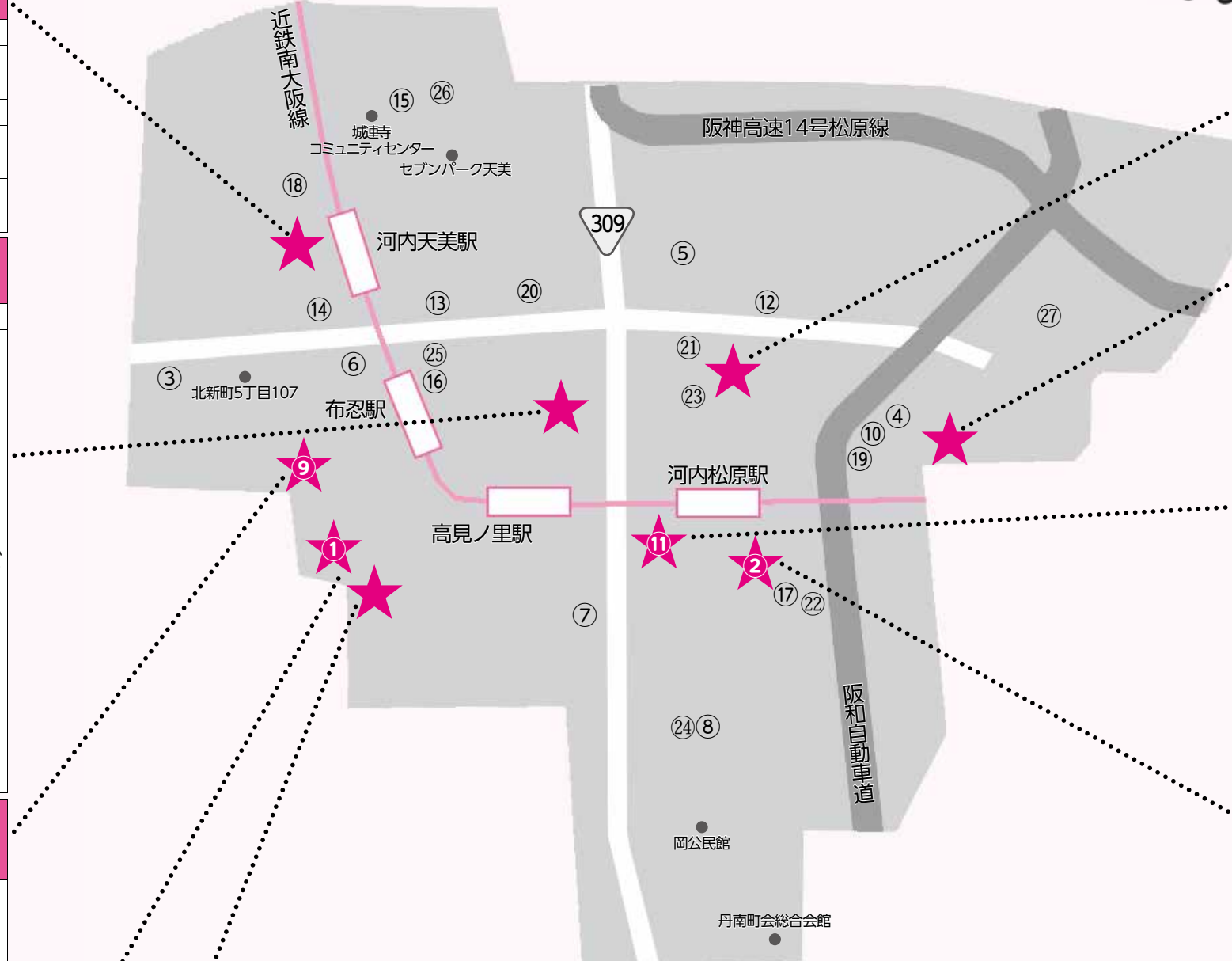
| 子育て支援センターNIKO (ニコ) ひろば (☎・FAX 330-2511、松原市天美南5-20-22、駐車場なし) | | |
|---|----------------------------------|-----------|
| とき | 教室・講座 | ところ |
| 10月2日・16日・23日・30日(月) | 丹南ニコひろば | 丹南町会 総合会館 |
| 10月25日(水) | お誕生日会※NIKOひろば同時開催 | NIKOひろば |
| 10月30日(月) | お誕生日会 ※丹南ニコひろば同時開催 | 丹南町会 総合会館 |
| 11月5日(日) | お出かけ講座「天美の商店街で かくれんぼラリーをしよう」▼ | NIKOひろば |

| 子育て支援センターキラキラひろば (☎・FAX 330-0301、松原市田井城3-104-2、駐車場あり【有料】) | | |
|---|--------------------------------|---------|
| とき | 教室・講座 | ところ |
| 10月4日・11日・18日・25日(水) | 赤ちゃんがきた！親子の絆づくり プログラム | キラキラひろば |
| 11月1日・8日・15日・22日(水) | | |
| 10月5日・26日(水) | 1～3か月までの赤ちゃんひろば | |
| 10月10日(火)・28日(土) | プレママスクール ※すすくポイントの付与はありません。 | |
| 10月13日(金) | 離乳食をつくらう！ | |
| 10月20日(金) | 離乳食の会 | |
| 10月23日(月) | ベビーマッサージ | |
| 10月25日(水) | 子育て講座 実りの秋を楽しもう 「ハロウィン運動会」 | |
| 日程は上記QRコードからご確認ください。 | | |

| 子育て支援センターともだちひろば【清水保育園】 (☎335-1050、FAX 330-1152、松原市南新町5-13-4、http://www.simizu.or.jp/、駐車場3台) | | |
|--|---|-------------|
| とき | 教室・講座 | ところ |
| 10月5日・12日・19日(水) | ともだちひろば in 岡 | 岡公民館 |
| 10月25日(水) | ともだちひろば in サンパル | 朝日プラザ 商業棟1階 |
| 10月26日(水) | いこいの空間 | |
| 10月26日(水) | 絵本を楽しむ(絵本の貸し出しあり)▼ 赤ちゃん絵本配達便(電話にて受付) ※すすくポイントの付与はありません。 | 清水保育園 |

| 子育て支援センターのびのび (☎・FAX 333-6977、松原市南新町3-7-30、駐車場あり) | | |
|---|-----------------------|---------------|
| とき | 教室・講座 | ところ |
| 10月12日(水) | 城連寺ひろば | 城連寺コミュニティセンター |
| 10月17日(火) | おでかけ河合 | 河合公民館 |
| 10月18日(水) | 子育て講座「薬と栄養のお話」▼ | はーとビュール |
| 10月27日(金) | おでかけセブンパーク天美 | セブンパーク天美 |
| 10月31日(火) | 北新町ひろば | |
| 11月2日(水) | そらまめちゃんの会(ふたご以上の親子の会) | 北新町5丁目107 |

| 子育て支援センターわいわいひろば (☎・FAX 333-6977、松原市南新町2-141-1、駐車場あり) | | |
|---|----------------|---------|
| とき | 教室・講座 | ところ |
| 10月24日(火) | 子育て講座「秋を楽しむ制作」 | わいわいひろば |



| 子育て支援センターなごみのひろば (☎・FAX 335-6119、松原市阿保4-210-7、駐車場あり) | | |
|--|-----------------------|---------|
| とき | 教室・講座 | ところ |
| 10月18日(水) | 子育て講座「はじめてのうどん かい」 | なごみのひろば |

| 子育て支援センターわくわく (☎・FAX 335-6119、松原市一津屋1-10-15、駐車場なし) | | |
|--|---------------|------|
| とき | 教室・講座 | ところ |
| 10月3日・10日・17日・24日・31日(火) | わくわくひろば | わくわく |
| 10月16日(月) | 子育て講座「ウッドアート」 | |

| 子育て支援センターぴい～すKIDS【まつばら駅前おおぞら保育園】(☎338-0288、FAX 330-6039、松原市上田4-3-32、http://www.shoutokukai.net/、駐車場なし) | | |
|--|----------------------------------|-------------------|
| とき | 教室・講座 | ところ |
| 10月17日・31日(火) | 第3期親子教室 ぽかぽかクラス ※申し込みは終了しました。 | |
| 10月19日(水) | 子育て講習会「ペビトレヨガ」★ | |
| 10月24日(水) | 子育て講習会「ハロウィンパーティー」 | まつばら駅前 おおぞら保育園 |
| 10月26日(金) | 第3期親子教室 きらきらクラス ※申し込みは終了しました。 | |

| 子育て支援センターあいあいひろば (☎・FAX 332-8760、松原市上田7-11-34、駐車場なし) | | |
|--|--------------|---------|
| とき | 教室・講座 | ところ |
| 10月30日(月) | 子育て講座「ハロウィン」 | あいあいひろば |
| 10月24日(火) | ベビーマッサージ | |

園庭開放のお知らせ

幼稚園や保育所に通っていない就学前の子どもを対象に園庭開放を行っています。詳細は、まつばら子育てネット(右記QRコード)をご覧ください。⑩、⑫、⑬、⑭、⑮、⑯は予約が必要です。



| 場所 | 施設名 | 電話番号 | 開放日 | 開放時間 | 場所 | 施設名 | 電話番号 | 開放日 | 開放時間 |
|----|---------------|-----------|-------------------|----------|----|------------|-----------|---------------|--------|
| ① | 第2保育所 | ☎331-7846 | 10月12日(水) | 午前9時30分～ | ⑯ | 天美北保育園 | ☎339-1750 | 10月13日(金) | 午前10時～ |
| ② | 第3保育所 | ☎332-8763 | 10月18日・25日(水) | | ⑰ | 宮前つばさ幼稚園 | ☎337-0283 | 10月27日(金) | |
| ③ | 第4保育所 | ☎335-5660 | 10月13日・27日(金) | | ⑱ | 天美保育園 | ☎332-0341 | 10月18日(水) | |
| ④ | 第7保育所 | ☎335-6116 | 10月13日・27日(金) | | ⑳ | アミリア保育園 | ☎336-0606 | 10月27日(金) | |
| ⑤ | 三宅幼稚園 | ☎332-4638 | 10月26日(木) | | ㉑ | みつばち保育園 | ☎336-4900 | 10月13日(金) | |
| ⑥ | 四つ葉幼稚園 | ☎332-0015 | 10月17日・24日・31日(火) | 午前10時～ | ㉒ | 阿保くすの木保育園 | ☎336-8928 | 10月24日(火) | |
| ⑦ | 明の守しんどう保育園 | ☎332-7707 | 10月17日(火) | | ㉓ | うえだおおぞら保育園 | ☎337-6051 | 10月17日・31日(火) | |
| ⑧ | 明の守おかまち保育園 | ☎334-5116 | 10月17日(火) | 午前9時～ | ㉔ | 松原ひかり幼稚園 | ☎332-1648 | 10月19日(水) | |
| ⑨ | 清水保育園 | ☎335-1050 | 10月24日・31日(火) | | ㉕ | わかばこども園 | ☎332-1200 | 10月26日(木) | |
| ⑩ | ピヨピヨ保育園 | ☎333-8066 | 10月19日(水) | 午前10時～ | ㉖ | 美和幼稚園 | ☎333-1775 | 10月3日(火) | |
| ⑪ | まつばら駅前おおぞら保育園 | ☎338-0288 | 10月18日・25日(水) | | ㉗ | 木の実幼稚園 | ☎337-1580 | 10月11日・25日(火) | |
| ⑫ | 松原保育園 | ☎337-9477 | 10月19日(水) | | | | | | |
| ⑬ | 青い鳥保育園 | ☎332-0580 | 10月11日(水) | | | | | | |
| ⑭ | ことり保育園 | ☎349-6144 | 10月18日(水) | | | | | | |
| ⑮ | 天美北保育園 | ☎339-1750 | 10月13日(金) | | | | | | |
| | | | | | | | | | |

●予約 教室・講座名がピンクのものは、予約が必要です。時間・対象などの詳細は子育てネットをご覧ください。各支援センターなどへお問い合わせください。

★印のある講座は3ポイント
▼印のある講座は2ポイント
その他の講座は1ポイント

子育て関連の情報盛りだくさん！
広報まつばらに載せきれない情報は「まつばら子育てネット」に掲載しています。
ぜひご覧ください。

