

# 松原市

暮らしの便利帳

## INDEX

インデックス

### 🚶 いざというときのために

#### 災害に備えて ..... 10

- ・地域の防災力を高めよう
- ・災害時の情報入手
- ・地震災害を防ぐために
- ・指定避難所一覧
- ・松原市洪水ハザードマップ
- ・避難の心得

#### 救急のとき ..... 18

#### 火災のとき ..... 19

#### あなたのまちの医療機関(広告) 20

### 🌳 松原市ガイド

#### わたしたちの街、まつばら ..... 24

#### まつばら暮らし

- 01・まつばらならではの施設&歴史スポット ..... 26
- 02・子育て世帯と元希者の暮らしをサポート ..... 28
- 03・味と技で魅せる、まつばらの底力 ..... 30

#### 市内公共施設循環バス ぐるりん号 ..... 32

### 📄 暮らしの手続き

- 住民登録 ..... 36
- 戸籍の届け出 ..... 37
- 印鑑登録 ..... 37
- 特別永住者証 ..... 38
- マイナンバーカード(個人番号カード) ..... 39
- 各種証明書ほか ..... 40

### 💰 税金

- 市税の種類 ..... 42
- 市・府民税 ..... 42
- 固定資産税・都市計画税 ..... 43
- 軽自動車税 ..... 43
- 市たばこ税 ..... 43
- 入湯税 ..... 44
- 市税の証明 ..... 44
- 市税の納付ほか ..... 44

### 🏠 保険・年金・医療制度

- 国民健康保険 ..... 45

#### 国民年金 ..... 47

#### 医療制度 ..... 49

### 👤 福祉

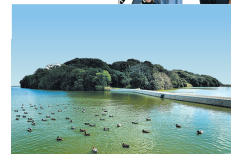
- 高齢者福祉一介護保険 ..... 53
- 介護予防・日常生活支援総合事業 ..... 54
- 高齢者事業 ..... 56
- 障がいのある人のために ..... 58
- シルバー人材センター ..... 61
- 生活に困ったとき ..... 62
- 地域福祉のために ..... 62
- 社会福祉協議会 ..... 62
- 高齢・障がい関連サービス ..... 63

### 🏠 健康

- 健康診査・がん検診 ..... 64
- 風しん第5期予防接種 ..... 65
- 高齢者の予防接種 ..... 65

### 👨👩 子育て・教育

- 妊娠したら ..... 66



出産したら	66
乳幼児健康診査	67
予防接種	67
手当について	68
ひとり親家庭の福祉	69
子育て支援	69
保育所(園)・認定こども園	70
幼稚園・認定こども園	72
小・中学校	73
教育相談	74
学童保育	75

## 上下水道・ごみ・生活環境

上水道	77
下水道	78
ごみの分別と出し方	80
排水路清掃	83
生活環境	83
犬・猫などを飼うには	83
住宅	84
木造住宅耐震関連補助金 及びブロック塀等の撤去・新設補助金 について	84
住みよいまち	85
緑のまちづくり	85

## 産業

農業	86
消費生活、農業振興及び労働	87

## 暮らしの無料相談

暮らしの無料相談	89
----------	----

## 市政

広報	92
広聴	92
情報公開	93
自治振興会・地縁団体	93
人権	94
国際交流／多文化共生	95
議会	95
選挙	96

## 文化・スポーツ

文化施設	97
図書館	98
コミュニティセンター	99
スポーツ	99
レクリエーション	103
松原市の歴史を学ぶ	103

## 施設一覧

市役所と各部局	104
保育所・保育園・認定こども園	105
幼稚園・認定こども園	105
小学校	106
中学校	106
高校・大学	106
官公署等	106
その他	106

## 生活ガイド

松原市タウンマップ	108
松原商工会議所	114
松原市医師会	116
松原市歯科医師会	117
松原市薬剤師会	118
松原市医療機関マップ(病院)	120
松原市医療機関マップ(歯科医院)	124
堺市北区医療機関マップ	126
大阪市(東住吉区・平野区) 医療機関マップ	127
松原市のグルメ	128
住まいの基礎知識	130
葬儀について	134
お墓の形いろいろ	136

