



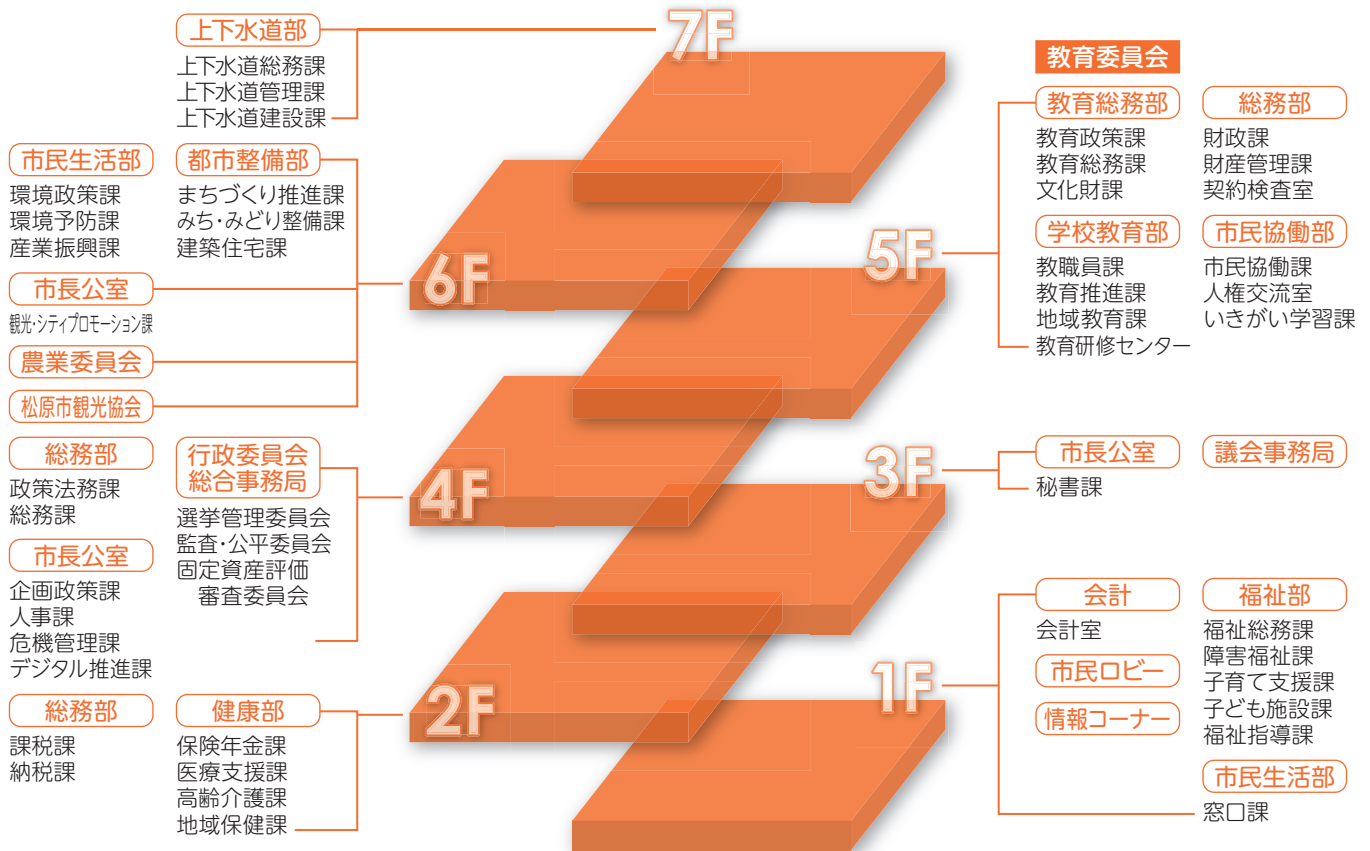
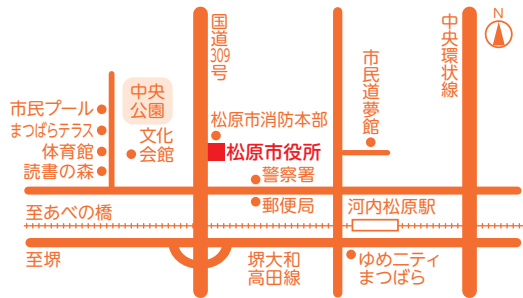
# 施設一覽



## 松原市役所

<https://www.city.matsubara.lg.jp>  
〒580-8501 松原市阿保1丁目1番1号  
TEL.072-334-1550

河内松原駅から  
市役所までの所要時間 徒歩約10分



※8Fは会議室です。(令和5年4月現在)

## 市役所と各部局

名称	所在地	電話・FAX
松原市役所	阿保1-1-1	☎334-1550 FAX334-7870
総合福祉会館	新堂1-589-6	☎336-0805 FAX336-0806
つるかめ苑	南新町3-3-12	☎336-0516
天美荘	天美東9-12-7	☎336-0517
新町福寿苑	南新町1-6-22	☎336-2417
恵寿苑	大堀3-19-11	☎336-2410
高見苑	高見の里5-458-2	☎332-9850
弁天苑	天美東7-85	☎334-8399
松南苑	岡6-5-37	☎334-8383

名称	所在地	電話・FAX
松寿苑	阿保2-28-1	☎332-6240
市立学校給食センター	河合5-238	☎333-7060 FAX333-3939
はーとビュー (人権交流センター)	南新町2-141-1	☎332-5705 FAX332-5710
消防本部	阿保1-16-2	☎332-3102 FAX332-0003
松原公民館	田井城1-3-11	☎336-2816 FAX336-3053
中央公民館	新堂2-683-2	☎334-1330
天美公民館	天美西1-18-28	☎332-0259
新町公民館	南新町1-15-2	☎332-0022
三宅公民館	三宅中3-17-15	☎331-0039

名称	所在地	電話・FAX
松原市文化会館	田井城1-3-11	☎336-5755 FAX336-5763
市立保健センター (地域保健課)	田井城1-1-40	☎337-3126 FAX337-3052
読書の森(松原図書館)	田井城3-1-46	☎334-8060 FAX330-1475
天美図書館	天美東7-85	☎336-7300 FAX336-7300
天美西図書館	天美西1-18-28	☎330-0551 FAX330-0551
恵我図書館	一津屋1-10-15	☎333-2020 FAX333-2020
三宅図書館	三宅中3-17-15	☎332-8560 FAX332-8560
情報ライブラリー	上田7-11-19	☎335-4000 FAX335-4000
市民体育館	田井城3-1-37	☎337-0270 FAX337-0264
市民道夢館	阿保4-210-7	☎338-0500 FAX338-0580
市民プール	田井城3-111-1	☎337-0203
ふるさとぴあプラザ	上田7-11-19	☎336-6800 FAX336-4877
ゆめニティプラザ	上田3-6-1	☎334-2111 FAX334-2055
少年自然の家 (クリエート月ヶ瀬)	奈良市月ヶ瀬月ヶ瀬675	休止中
スポーツパーク まつばら	三宅西7-1040-1外	☎349-0501
城連寺 コミュニティセンター	天美北1-374-4	☎334-1570
松原南 コミュニティセンター	岡5-11-19	☎332-0373
まつばらテラス(輝)	田井城3-104-2	☎330-0326 FAX330-0327
おくさま印 スケボーパーク	立部4-270-1外	☎335-6338

## 保育所・保育園・認定こども園

施設名	住所	電話番号
【市立保育所】		
第2保育所	南新町3-7-30	☎331-7846
第3保育所	上田7-11-34	☎332-8763
第4保育所	天美我堂3-124-10	☎335-5660
第7保育所	一津屋3-4-32	☎335-6116
【私立保育所】		
青い鳥学園	天美南1-202	☎332-0580
ことり保育園	天美南5-4-8	☎349-6144
清水保育園	南新町5-13-4	☎335-1050

施設名	住所	電話番号
ピヨピヨ保育園	西野々2-3-5	☎333-8066
まつばら駅前 おおぞら保育園	上田4-3-32	☎338-0288
松原保育園	松ヶ丘3-845	☎337-9477
天美保育園	天美東8-6-35	☎332-0341
天美保育園分園	天美東8-13-23	☎332-0341
天美北保育園	天美北1-360-1	☎339-1750
松原カリノ保育園	東新町2-210	☎334-6080
アミアリア保育園	西野々1-9-3	☎336-0606
みつばち保育園	三宅西2-466-4	☎336-4900
阿保くすの木保育園	阿保2-23-2	☎336-8928
うえだおおぞら保育園	上田8-11-7	☎337-6051
【市立幼保連携型認定こども園】		
わかばこども園	岡2-7-25	☎332-1200
【私立幼保連携型認定こども園】		
宮前つばさ幼稚園	上田6-10-24	☎337-0283
【私立幼稚園型認定こども園】		
松原ひかり幼稚園	阿保3-16-41	☎332-1648
【私立保育所型認定こども園】		
明の守おかまち学園	岡2-10-31	☎334-5116
明の守しんどう学園	新堂5-227-1	☎332-7707

## 幼稚園・認定こども園

施設名	住所	電話番号
【市立幼稚園】		
三宅幼稚園	三宅中3-17-8	☎332-4638
四つ葉幼稚園	天美南4-276-1	☎332-0015
【市立幼保連携型認定こども園】		
わかばこども園	岡2-7-25	☎332-1200
【私立幼保連携型認定こども園】		
宮前つばさ幼稚園	上田6-10-24	☎337-0283
【私立幼稚園型認定こども園】		
松原ひかり幼稚園	阿保3-16-41	☎332-1648
【私立保育所型認定こども園】		
明の守おかまち学園	岡2-10-31	☎334-5116
明の守しんどう学園	新堂5-227-1	☎332-7707
【私立幼稚園】		
木の実幼稚園	天美北3-10-18	☎337-1580
美和幼稚園	東新町1-17-66	☎333-1775
星の光幼稚園	一津屋6-12-5	☎336-9981

## 小学校

名称	所在地	電話・FAX
【市立】		
松原小学校	新堂2-683-2	☎332-7000 FAX332-7052
松原南小学校	岡4-1-5	☎332-1650 FAX332-1670
松原北小学校	阿保1-16-3	☎332-0431 FAX332-0535
天美小学校	天美東8-12-22	☎332-0333 FAX332-0334
布忍小学校	南新町1-6-17	☎332-0001 FAX332-0002
恵我小学校	大堀3-4-17	☎332-1212 FAX332-0440
三宅小学校	三宅中2-14-21	☎332-0813 FAX332-0498
天美南小学校	天美南1-108-3	☎332-8711 FAX332-8888
天美西小学校	天美西6-238-1	☎333-1200 FAX333-1000
松原西小学校	新堂5-57	☎332-0130 FAX332-0539
中央小学校	田井城3-72-2	☎334-0005 FAX334-0008
天美北小学校	天美東4-240-1	☎335-7400 FAX335-7401
松原東小学校	柴垣2-23-1	☎335-7200 FAX335-7201
河合小学校	河合2-405-1	☎336-5200 FAX336-5201
恵我南小学校	一津屋1-10-9	☎336-6900 FAX336-6901

## 中学校

名称	所在地	電話・FAX
【市立】		
松原中学校	新堂1-604-1	☎339-2501 FAX339-2511
松原第二中学校	三宅西2-12-1	☎339-2502 FAX339-2512
松原第三中学校	東新町3-1-23	☎339-2503 FAX339-2513
松原第四中学校	別所3-19-28	☎339-2504 FAX339-2514
松原第五中学校	天美我堂3-124-2	☎339-2505 FAX339-2515
松原第六中学校	岡1-340	☎339-2506 FAX339-2516
松原第七中学校	一津屋2-1-9	☎339-2507 FAX339-2517

## 高校・大学

名称	所在地	電話・FAX
【府立】		
生野高等学校	新堂1-552	☎332-0531
松原高等学校	三宅東3-4-1	☎334-8008
大塚高等学校	西大塚2-1005	☎332-7515
【私立】		
阪南大学高等学校	河合2-10-65	☎332-1221
阪南大学本キャンパス	天美東5-4-33	☎332-1224
阪南大学南キャンパス	天美南1-108-1	☎332-1224

## 官公署等

名称	所在地	電話
松原郵便局	上田1-1-10	☎0570-066-108
松原警察署	阿保1-2-26	☎336-1234
大阪府藤井寺保健所	藤井寺市藤井寺 1-8-36	☎072-955-4181
中河内府税事務所	東大阪市御厨栄町 4-1-16	☎06-6789-1221
大阪府富田林少年 サポートセンター	富田林市寿町2-6-1 (南河内府民センター ビル内)	☎0721-24-5510
大阪府富田林 子ども家庭センター	富田林市寿町2-6-1 (南河内府民センター ビル内)	☎0721-25-1131
天王寺年金事務所	大阪市天王寺区 悲田院町7-6	☎06-6772-7531
ハローワーク藤井寺 (公共職業安定所)	藤井寺市岡2-10-18	☎072-955-2570
大阪法務局堺支局	堺市堺区南瓦町2-29	☎072-221-2756
大阪地方裁判所堺支部	堺市堺区南瓦町2-28	☎072-223-7001
堺簡易裁判所	堺市堺区南瓦町2-28	☎072-223-7001
大阪家庭裁判所堺支部	堺市堺区南瓦町2-28	☎072-223-7001
八尾税務署	八尾市高美町3-2-29	☎072-992-1251
羽曳野労働基準監督署	羽曳野市誉田3-15-17	☎072-942-1308 ☎072-942-1309

## その他

名称	所在地	電話
松原商工会議所	阿保1-2-30	☎331-0291
関西電力 羽曳野営業所	羽曳野市軽里1-2-1	☎0800-777-8026
大阪ガス(株) 南部事務所	堺市堺区住吉橋町 2-2-19	☎0120-3-94817