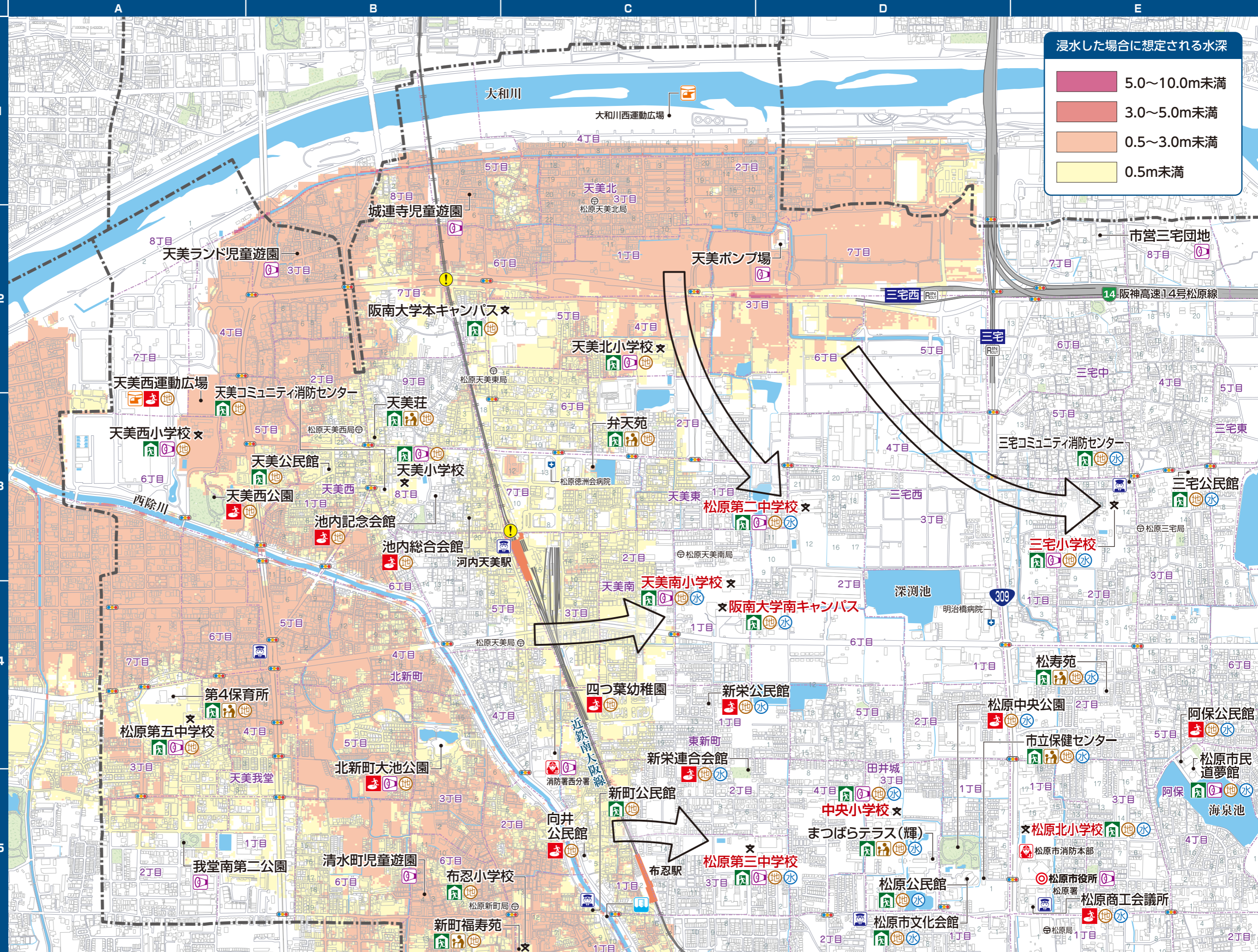


洪水ハザードマップ

西除川 詳細図

1

0 150 300m 1/10,000



浸水した場合に想定される水深

- 5.0~10.0m未満
- 3.0~5.0m未満
- 0.5~3.0m未満
- 0.5m未満

浸水深の目安

- 10.0m: 2階の屋根もつかる程度
- 5.0m: 2階の軒下までつかる程度
- 3.0m: 2階の床下までつかる程度
- 0.5m: 大人のひざまでつかる程度

※ひざまで浸水すると人は流されます。