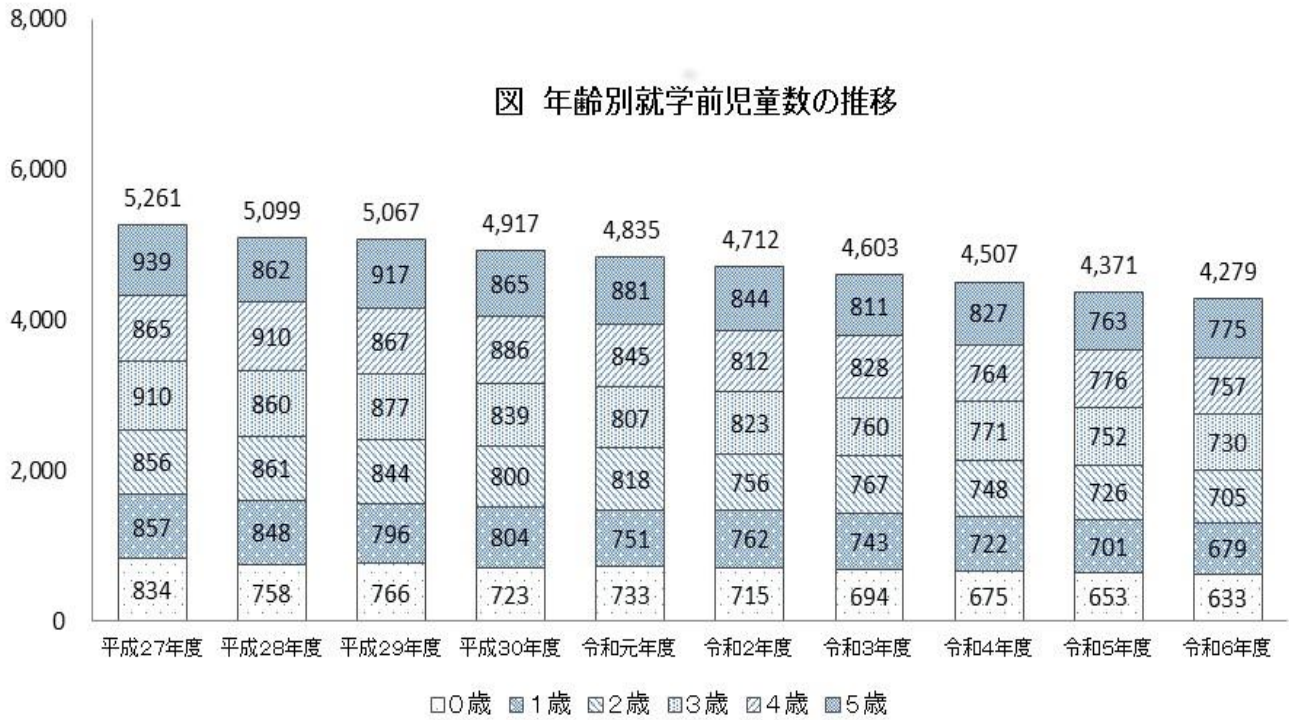


教育・保育、地域子ども・子育て支援事業の 「量の見込み」について

1 計画期間における年齢各歳別人口

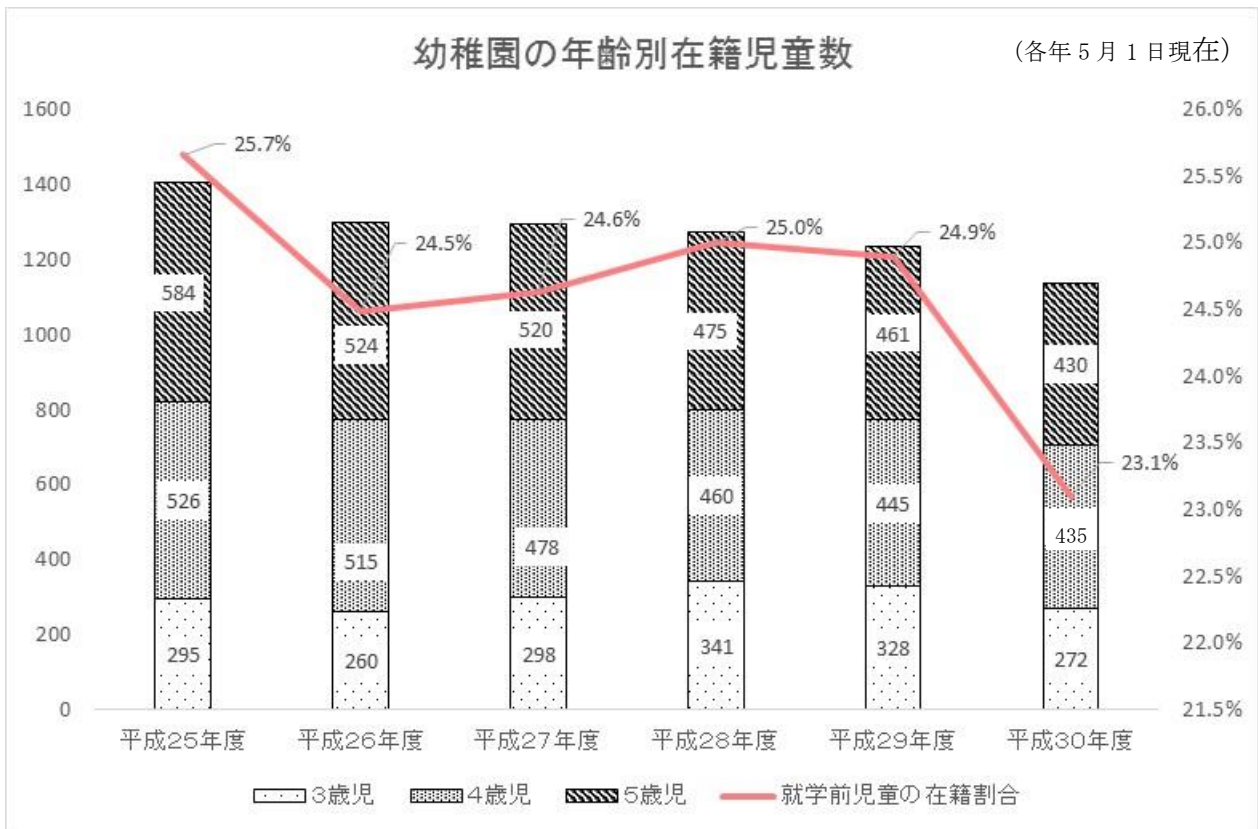
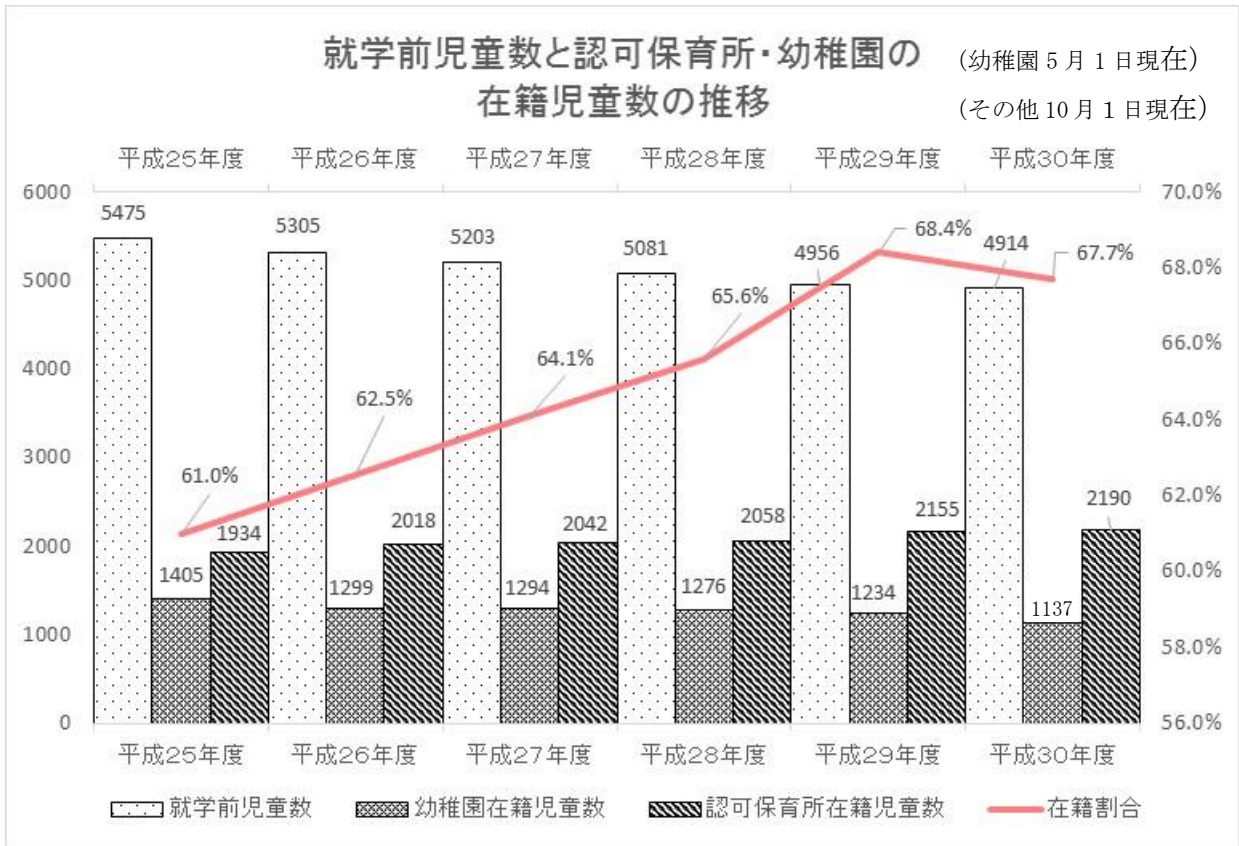
平成27年度から令和元年度までの住民基本台帳人口を用い、その推移より令和6年度までの0歳から11歳の人口の推計を行いました。本市の0歳から11歳の人口は、減少することが予測されます。

(人) ※平成27年度から令和元年度は4月1日時点の人口



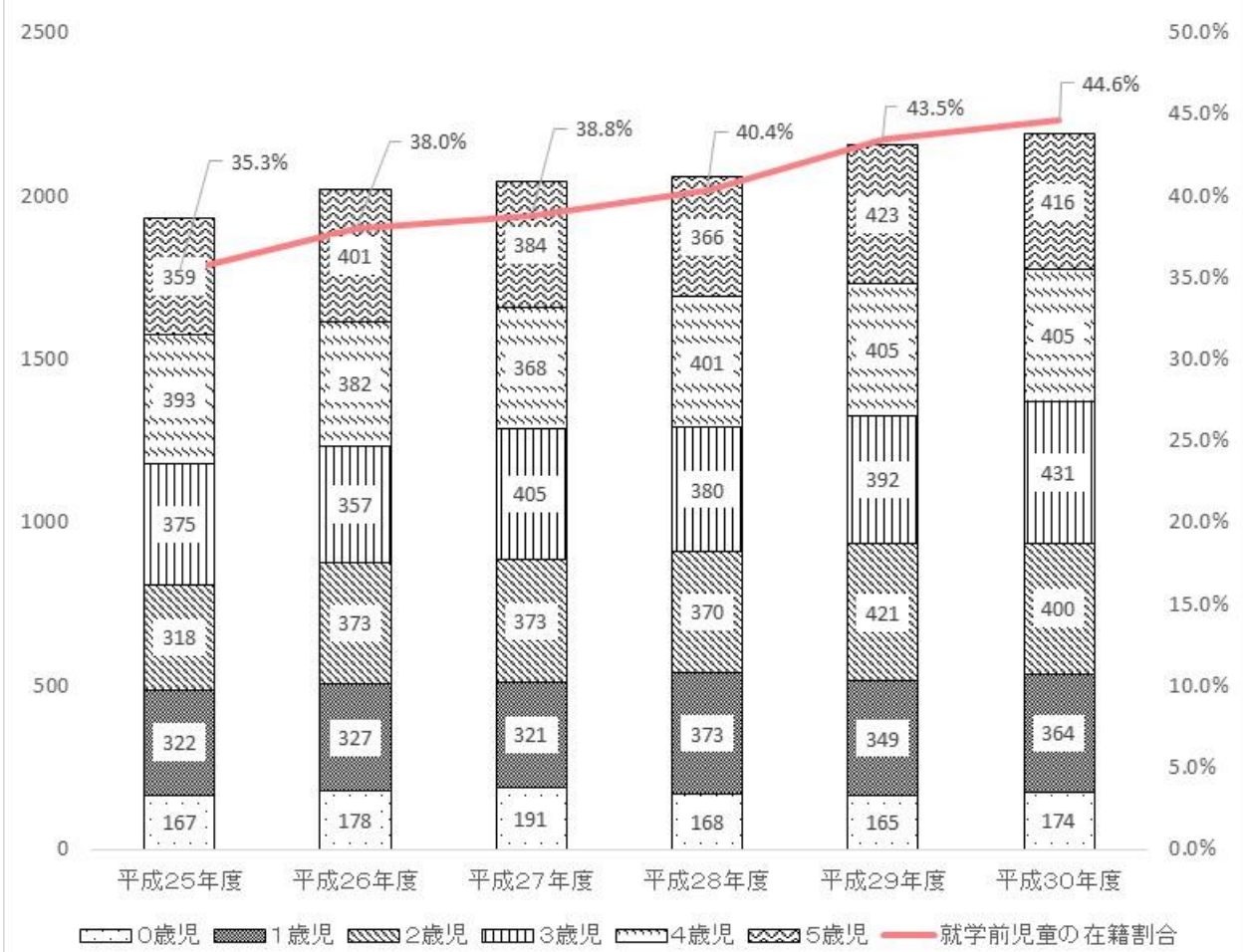
(人) ※平成27年度から令和元年度は4月1日時点の人口





認可保育所の年齢別在籍児童数

(各年10月1日現在)



2 幼児期における学校教育・保育の量の見込み

(1) 認定こども園及び幼稚園

【事業概要】

「幼稚園教育要領」、「認定こども園教育・保育要領」等に基づき、幼児期の学校教育を行います。(満3歳から小学校就学の始期に達するまでの幼児)

(人・箇所)

市全域	平成30年度 (現状)	令和2年度	令和3年度	令和4年度	令和5年度	令和6年度
3-5歳人口	2,603	2,479	2,399	2,362	2,291	2,262
ニーズ量 (1号認定) (補正前)	1,137	1,011	979	964	935	923
ニーズ量 (1号認定) (補正後)						
ニーズ量 (2号認定) (補正前)		135	130	128	125	123
ニーズ量 (2号認定) (補正後)						
ニーズ量 (補正前計) ①	1,137	1,146	1,109	1,092	1,060	1,046
ニーズ量 (補正後計) ①						
提供量②	1,089					
市外調整③	48					
過不足 (②-①-③)	0					

今後検討

平成30年度は、平成30年5月1日現在

(2) 認定こども園及び保育所、地域型保育

【事業概要】

「保育所保育指針」、「認定こども園教育・保育実施要領」等に基づき、日々保護者のもとから通わせて、「保育を必要とする」乳児又は幼児（生後3か月から小学校就学前まで）を保育します。

(人)

市全域	平成 30年度 (現状)	令和 2年度	令和 3年度	令和 4年度	令和 5年度	令和 6年度
3歳～5歳（2号認定）						
3 - 5 歳 人 口	2,537	2,479	2,399	2,362	2,291	2,262
ニ ー ズ 量 (2 号 認 定) (補 正 前)	1,277	1,142	1,105	1,088	1,055	1,042
ニ ー ズ 量 (2 号 認 定) ① (補 正 後)						
提 供 量 ②	1,317					
過 不 足 ① - ①	40		今後検討			

平成30年度は、平成31年3月1日現在

(人)

市全域	平成 30年度 (現状)	令和 2年度	令和 3年度	令和 4年度	令和 5年度	令和 6年度
0歳(3号認定)						
0歳人口	746	715	694	675	653	633
ニーズ量 (3号認定) (補正前)	267	229	222	216	209	202
ニーズ量 (3号認定)① (補正後)						
提供量②	193					
過不足 ② - ①	-74		今後検討			

平成30年度は、平成31年3月1日現在

市全域	平成 30年度 (現状)	令和 2年度	令和 3年度	令和 4年度	令和 5年度	令和 6年度
1-2歳(3号認定)						
1-2歳人口	1,584	1,518	1,510	1,470	1,427	1,384
ニーズ量 (3号認定) (補正前)	790	788	784	764	741	719
ニーズ量 (3号認定)① (補正後)						
提供量②	779					
過不足 ③ - ①	-11		今後検討			

平成30年度は、平成31年3月1日現在

3 地域子ども・子育て支援事業の量の見込み

(1) 時間外保育事業

【事業概要】

保育認定を受けた子どもについて、認可保育所や認可こども園等で、通常の保育時間を超えて延長して保育を実施する事業です。

(人)

市全域	平成30年度 (現状)	令和2年度	令和3年度	令和4年度	令和5年度	令和6年度
保育利用人口 (補正前)	2,334	2,159	2,111	2,068	2,005	1,963
保育利用人口 (補正後)						
ニーズ量 (補正前)	1,182	1,152	1,132	1,108	1,075	1,052
ニーズ量 (補正後)						
提 供 量	1,182					
過 不 足 (提供量-ニーズ量)	0		今後検討			

平成30年度の保育人口は、平成31年3月1日現在

(2) 放課後児童健全育成事業（放課後児童クラブ）

【事業概要】

保護者が就業等により昼間家庭にいない児童を対象に、授業が終わった後の遊びや生活の場を提供し、指導員の活動支援のもと児童の健全育成を図る事業です。本市では、「留守家庭児童会室」という名称で、平日の放課後のほか、土曜日、夏休み等の長期休暇中にも実施します。

(人・箇所)

市全域	平成30年度 (現状)	令和2年度	令和3年度	令和4年度	令和5年度	令和6年度
低学年人口	2,722	2,682	2,599	2,544	2,490	2,410
ニーズ量 (低学年) (補正前)	690	675	654	640	627	607
ニーズ量 (低学年) (補正後)						
高学年人口	2,944	2,740	2,721	2,662	2,689	2,605
ニーズ量 (高学年) (補正前)	146	334	331	324	327	317
ニーズ量 (高学年) (補正後)						
実施箇所数 (確保方策)	27					
提供量	1,080	今後検討				
過不足 (提供量-ニーズ量)	244					

平成30年度の人口は、平成30年4月1日現在

(3) 子育て短期支援事業

【事業概要】

保護者の疾病や仕事等により、家庭において養育を受けることが一時的に困難になった児童について、施設で必要な保護を行う事業です。宿泊を伴う養育・保護が可能であるため、夜間の対応も可能です。

(年間：延べ人数・箇所)

	平成30年度 (現状)	令和2年度	令和3年度	令和4年度	令和5年度	令和6年度
ニーズ量 (補正前)	7	18	18	17	17	16
ニーズ量 (補正後)						
実施箇所数 (確保方策)	6					
提供量	7		今後検討			
過不足 (提供量－ニーズ量)	0					

(4) 地域子育て支援拠点事業

【事業概要】

乳幼児とその保護者が相互の交流を行う場所を開設し、子育てについての相談、情報の提供、助言その他の援助を行う事業です。

(年間：延べ人数・箇所)

市全域	平成30年度 (現状)	令和2年度	令和3年度	令和4年度	令和5年度	令和6年度
ニーズ量 (補正前)	36,877	29,513	29,130	28,350	27,491	26,658
ニーズ量 (補正後)						
実施箇所数 (確保方策)	9		今後検討			
提 供 量	36,877					
過 不 足 (提供量-ニーズ量)	0					

(5) 一時預かり事業

(幼稚園における在園児を対象とした一時預かり(預かり保育))

【事業概要】

幼稚園の在園児を対象とした一時預かり保育を行う事業で、通常の教育時間の前後や長期休業期間中などに、保護者の要請に応じて、希望する者を対象に実施する事業です。

(年間：延べ人数・箇所)

	平成30年度 (現状)	令和2年度	令和3年度	令和4年度	令和5年度	令和6年度	
幼稚園児数 (補正前)	1,137	1,146	1,109	1,092	1,060	1,046	
幼稚園児数 (補正前)							
ニーズ量(幼稚園 における在園児を 対象とした一時預 かり(預かり保育))	49,956	10,418	10,082	9,927	9,628	9,506	
ニーズ量(幼稚園 における在園児を 対象とした一時預 かり(預かり保育)) (補正後)							
ニーズ量(2号 認定による定期 的な利用)		28,144	27,236	26,816	26,009	25,680	
ニーズ量(2号 認定による定期 的な利用) (補正後)							
ニーズ量計 (補正前)		38,516	37,318	36,743	35,637	35,186	
ニーズ量計 (補正後)							
実施箇所数 (確保方策)		11					
提供量		49,956					
過不足 (提供量-ニーズ量)	0						

今後検討

平成30年度の幼稚園児数は、平成30年5月1日現在

(6) 一時預かり事業（在園児対象型を除く）、子育て短期支援事業（トワイライトステイ）

【事業概要】

保護者が冠婚葬祭や育児疲れなどの理由により、家庭での保育が一時的に困難となった子どもについて、主として昼間、保育園その他の場所で一時的に預かる事業です。

また、その他、育児の援助を行う者と受ける者を会員として登録・紹介し、会員の相互援助活動を支援するファミリー・サポート・センターも一時預かり事業として該当します。

（年間：延べ人数・箇所）

	平成30年度 （現状）	令和2年度	令和3年度	令和4年度	令和5年度	令和6年度
在宅等児童数 （補正前）	1,396	1,407	1,383	1,347	1,306	1,270
在宅等児童数 （補正後）						
ニーズ量 （一時預かり） （補正前） 保育希望以外	4,861	41,984	41,108	40,196	38,982	38,080
ニーズ量 （一時預かり） （補正後）						
保育所の提供量	4,408					
ファミサポの提供量	453					
トワイライトの提供量	0					
過不足 （提供量－ニーズ量）	0					

(7) 病児病後児保育事業

【事業概要】

病気や病後回復期の児童で、保護者の就労等の理由で、保護者が保育できない際に、保育施設で児童を預かる事業です。

(年間：延べ人数・箇所)

市全域	平成30年度 (現状)	令和2年度	令和3年度	令和4年度	令和5年度	令和6年度
ニーズ量 (病児保育) (補正前)	4,879	3,955	3,871	3,790	3,719	3,621
ニーズ量 (病児保育) (補正前)						
実施箇所数 (確保方策)	17					
提供量(保育所)	4,786		今後検討			
提供量(病院)	93					
過不足 (提供量-ニーズ量)	0					

(8) 子育て援助活動支援事業（ファミリー・サポート・センター）（就学児のみ）

【事業概要】

育児の援助を依頼したい人と協力したい人が会員となって一時的、臨時的に有償で子どもを自宅で預かる相互援助活動組織で、依頼会員はおおむね小学校6年生までの子どもを持つ保護者とした事業です。

（年間：延べ人数）

	平成30年度 （現状）	令和2年度	令和3年度	令和4年度	令和5年度	令和6年度
就学児人口	5,666	5,422	5,320	5,206	5,179	5,015
ニーズ量 （補正前）		0	0	0	0	0
ニーズ量 （補正後）	473					
提供量	473					
過不足 （提供量－ニーズ量）	0			今後検討		

平成30年度の人口は、平成30年4月1日現在

(9) 利用者支援事業

【事業概要】

1人1人の子どもが健やかに成長することができる地域社会の実現に寄与するため、子ども及びその保護者等、または妊娠している方がその選択に基づき、多様な教育・保育施設や地域の子育て支援事業等を円滑に利用できるよう、必要な支援を行うことを目的とします。

子ども、またはその保護者の身近な場所で、教育・保育施設や地域の子育て支援事業等の情報提供及び必要に応じ相談・助言等を行うとともに、関係機関との連絡調整等を実施する事業です。

具体的には次の業務を行います。

- ①利用者の個別ニーズを把握し、それに基づいて情報の集約・提供、相談、利用支援等を行うことにより、教育・保育施設や地域の子育て支援事業等を円滑に利用できるよう実施する。
- ②教育・保育施設や地域の子育て支援事業等を提供している関係機関との連絡・調整、連携、協働の体制づくりを行うとともに、地域の子育て資源の育成、地域課題の発見・共有、地域で必要な社会資源の開発等に努める。
- ③本事業の実施に当たり、リーフレットその他の広告媒体を活用し、積極的な広報・啓発活動を実施し、広くサービス利用者に周知を図る。
- ④その他事業を円滑にするための必要な諸業務を行う。

(箇所)

	平成30年度 (現状)	令和2年度	令和3年度	令和4年度	令和5年度	令和6年度
実施箇所数 (確保方策)	1					

(10) 乳児家庭全戸訪問事業

【事業概要】

生後4か月までの乳児がいるすべての家庭を訪問し、乳児及びその保護者の心身の状況ならびに養育環境の把握を行い、子育てに関する情報提供を行うとともに、支援が必要な家庭に対して適切なサービスの提供に結びつける事業です。

		(人)					
		平成30年度 (現状)	令和2年度	令和3年度	令和4年度	令和5年度	令和6年度
0	歳人口	723	715	694	675	653	633
	ニ ー ズ 量	750					
実 施 体 制 (確 保 方 策)	実施機関：地域保健課						

平成30年度の人口は、平成30年4月1日現在

(11) 養育支援訪問事業等

【事業概要】

子育てに対する不安や孤立感などを抱える養育支援が特に必要な家庭を、子育てサポーター、助産師が訪問し、保護者の育児、家事等の養育能力の向上を図るため、育児に関する専門的相談支援や、家事・育児などの養育支援を行う事業です。

(人)

	平成30 (現状)	令和2度	令和3度	令和4度	令和5年度	令和6度
ニ ー ズ 量 (訪問世帯数)	17					
ニ ー ズ 量 (延べ訪問数)	431					
実 施 体 制 (確保方策)						

(12) 妊婦健康診査

【事業概要】

母子保健法第13条に基づき、妊婦及び胎児に影響を与える疾病の早期発見や生活習慣の見直しや改善により、疾病予防と健康増進を図ることを目的として健康診査を行う事業です。

(人)

	平成30年度 (現状)	令和2年度	令和3年度	令和4年度	令和5年度	令和6年度
妊婦人数	757	735	724	714	704	694
配布枚数	14	14	14	14	14	14
二一ズ量(件)	9,053					
実施体制 (確保方策)						