



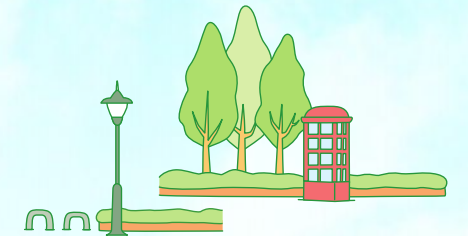
気をつけてや!

自転車交通安全ポイントマップ

松原第六中学校区

凡例

- 市民視点の危険な場所
- 中学生が危険だと感じた場所
- プロドライバーから見た危険な場所
- 自転車関連事故発生場所



B 特別に気をつけてや!

⚠️ 交通量の多い狭い道路!
道幅は広くないが歩行者、自転車、車、路線バスの通行があるため注意しましょう。

A 特別に気をつけてや!

⚠️ 追越追抜時の事故発生!
青信号でも左右の安全確認を確実にしましょう。



C 特別に気をつけてや!

⚠️ 朝・夕の時間帯は歩行者・自転車・車が多い!
交通ルールを守り、安全確認を確実にしましょう。

D 特別に気をつけてや!

⚠️ 左折巻き込み事故発生!
青信号でも右左折車両に注意しましょう。

F 特別に気をつけてや!

⚠️ カーブで先が見えにくく危険!
交差点手前で車が合流し、交通量が多くなるので注意しましょう。



- ### 市民のコメント
- 1 通勤時間帯における自転車の信号無視が多い。
 - 2 南北道路の交通量も多く、西側から出る際、見通しが悪い。
- ### 中学生のコメント
- 1 信号・横断歩道が無くなったが、渡る人は多い。
 - 2 曲がり角が続き、見通しが悪い。
 - 3 街灯が少なく、夜間や夕方の通行に注意が必要。
 - 4 商店街の道は車のスピードが出ているので危ない。
 - 5 交通量が多く、信号がない。
 - 6 道幅が狭く、トラックなどの交通量が多い。また、押しボタンを押して赤になっても車が通ることがある。
 - 7 車が来ていることに気づきにくい。
 - 8 ゆるやかなカーブで、車のスピードが出やすい。
 - 9 ミラーがないので曲がり角でぶつかりそうになる。
 - 10 交通量が多く、横断歩道がない。
 - 11 狭い道が交差していて、車もスピードが出ているので危ない。
 - 12 公園に面している角ではあるが、カーブミラーがなく、見通しが悪い。
 - 13 交通量が多い。
 - 14 交通量が多く、信号がない。
- ### プロドライバーのコメント
- 1 中央環状線を横断する自転車が多数。
 - 2 道幅が狭いのに関わらず、車や自転車の通行が多い。

E 特別に気をつけてや!

⚠️ 右折車との衝突事故発生!
青信号でも右左折車に注意しましょう

ここでピックアップしたポイント以外でも車、歩行者に注意し、交通ルールを守って、安全に楽しく自転車をご利用ください。