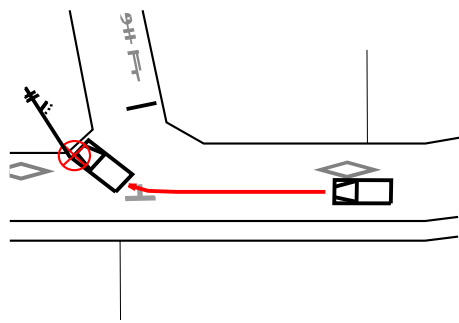


介護施設利用者を送迎中 交通死亡事故発生

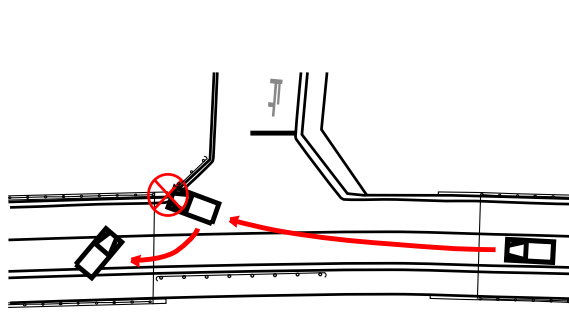
(交通死亡事故 1)

介護施設職員が、施設利用者を自宅まで送り届けている途上、ハンドル操作を誤り電柱に衝突し、同乗していた施設利用者が死亡



(交通死亡事故 2)

介護施設職員が、施設利用者を自宅まで送り届けている途上、ハンドル操作を誤り橋の欄干に衝突し、同乗していた施設利用者が死亡



事故原因については捜査中

交通事故を防ぐために

【運転者の皆さんへ】

運転中は、運転に集中し、様々な危険を予測して運転をしましょう。

【事業者の皆さんへ】

- 送迎を行う職員への安全運転の指導教養を確実に行いましょう。
- 運行管理を徹底しましょう。

大阪府警察