



令和5年度 大阪府立大阪南視覚支援学校



乳幼児教育相談 「ぱんだ教室」 のごあんない



目のことや見え方で気になることがあれば、  
お気軽にご相談ください。



**対象：見えにくさのある、0歳～就学前のお子さま・保護者の方・関連機関の方**

**→ → → 教育相談（いつでも）**



来校されてのご相談、お電話でのご相談を受け付けています。

子育ての心配事や、就園・就学についての悩みなど、一緒に考えましょう！

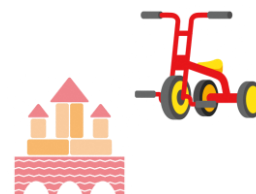
**→ → → 交流保育（月に1回、10:30～11:30）**



幼稚部の保育や行事を体験することができます。

幼稚部の子どもたちと一緒に、楽しく遊びましょう！

**→ → → 親子遊び（月に1、2回、14:00～15:00）**



幼稚部の子どもたちのおかえり後に設定しています。

幼稚部のおもちゃや遊具でゆっくりと遊びましょう！



交流保育・親子遊びのくわしい活動内容は裏面をご確認ください。

準備の都合上、ご参加の場合は、前日までにご連絡ください。



## ❖交流保育 (10:30~11:30)

日付	内容
5/2(火)	こいのぼりのあそび
6/9(金)	砂あそび
7/5(水)	たなばたのあそび
9/20(水)	感触あそび
10/5(木)	からだあそび
11/8(水)	秋の自然物を使ったあそび
12/12(火)	リズムあそび
1/11(木)	お正月あそび
2/16(金)	造形あそび
3/19(火)	戸外あそび

## ❖親子遊び (14:00~15:00)

日付	内容
4/25(火)	<前半> うた・ふれあいあそび
5/9(火)	
6/13、27(火)	
7/11(火)	
9/12、26(火)	
10/17、31(火)	<後半> 自由あそび
11/28(火)	
12/5(火)	
1/23(火)	
2/7(水)、27(火)	

2/7の親子教室のみ、水曜日に実施します。

□場所：幼稚部・遊戯室 □服装：動きやすい服装

□持ちもの：\*うわぐつ（外靴を洗ったもので結構です）\*お茶やお着替えなど必要なもの



### お問い合わせ・お申し込み



府立大阪南視覚支援学校 幼稚部 教育相談担当

おきた  
小北

電話 06-6693-3471 (代)  
E-mail 157-panda@mou.osaka-c.ed.jp  
ホームページ <http://www2.osaka-c.ed.jp>



### 周辺図とアクセス

住所 〒558-0023 大阪市住吉区山之内1丁目10番12号



※校内に駐車場はありません。  
お車で来られる場合は、  
近隣のコインパーキングを  
ご利用ください。

JR 阪和線「我孫子町駅」より 南西へ 約400m  
南海高野線「我孫子前駅」より 東へ 約700m  
大阪メトロ御堂筋線「あびこ駅」より 西へ 約1200m