

## これらのながら運転は禁止行為です!



携帯電話で  
電話、メール  
しながら

大音量で  
音楽等を  
聴きながら

※大音量～  
音響器、緊急自動車の  
サイレン、警察官の指  
示等を聞くことがで  
きないような音量

かさを  
さしながら

危険な運転は事故につながってしまうので!!  
交通ルール・マナーを守って運転してやっ!

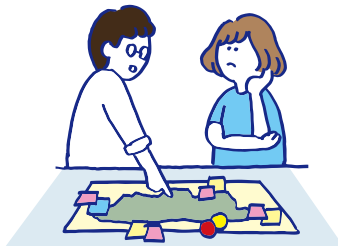


松原市  
マスコット  
キャラクター  
「マッキー」

## 交通安全対策委員会の取り組み

交通ルール・マナーを守ることで、交通事故を未然に防ぐことができます。  
私たちは様々な取り組みをしています。その一部を紹介します。

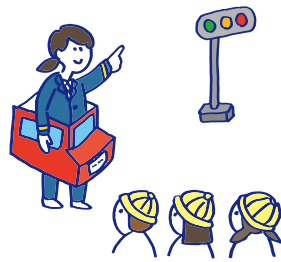
### 1 危険箇所への対策



#### 交通安全 ポイントマップの作成

警察や地域住民と協力し、交通道路の危険箇所や自転車利用者から見た危険箇所を掲載した交通安全ポイントマップを作成。それを基に自転車関連の事故多発箇所を選定、注意喚起の路面標示を設置しました。

### 2 自転車の交通ルール・マナーの周知



#### さまざまな 交通安全活動の実施

春・秋の全国交通安全運動、年末の交通事故防止運動、保育園・幼稚園・小学校での交通安全教室、高齢者の交通安全講習などさまざまな交通安全活動を計画実施しています。

### 3 ヘルメットの着用啓発



#### 自転車用ヘルメットの 普及と着用

高齢者に対する自転車用ヘルメット購入費の助成を行うとともに、老人クラブなどの協力を得て、高齢者が着用しやすいお洒落な自転車用ヘルメットを作成。自転車用ヘルメットの普及・着用につなげました。

今日からできる  
セーフコミュニティ

- ヘルメットを着用しよう!
- 「ながら運転」はやめましょう!
- 交通ルール、マナーを守ろう!



みなさんに心がけていただき、安全な自転車利用をお願いいたします。

令和3年10月

みんなで作る 安心・安全なまちづくり



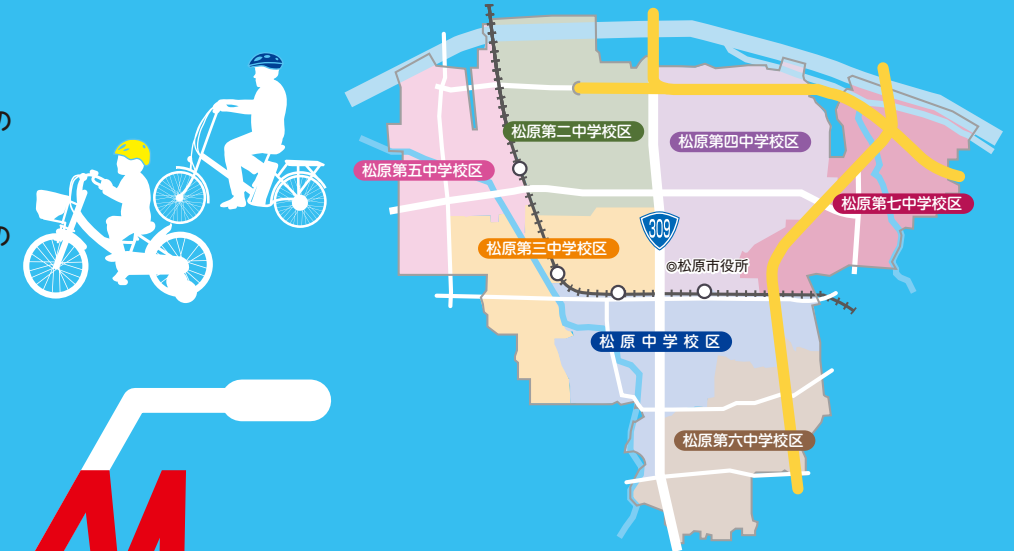
大阪初!セーフコミュニティ  
国際認証都市まつばら

気をつけてや!!

# 交通安全ポイントマップ

自転車

自転車乗用中の交通事故においてヘルメットを着用していなかった方の致死率は、着用していた方に比べて約3倍高くなっています。  
児童や幼児はもちろん、高齢者のみなさんも自転車ヘルメットをかぶりましょう。



発行 交通安全対策委員会

協力 松原市立全中学校  
松原交通株式会社  
学校法人天美学園 近鉄自動車学校  
問合せ 松原市役所市民協働部 市民協働課  
☎072-334-1550(代)

この「交通安全ポイントマップ」は中学生及びプロドライバーの視点から注意が必要なところ、そして自転車関連事故発生場所をもとに「気をつけてや!!」の思いをこめて編集しました。ご活用いただき、安心・安全な「まつばら」にしていきたいと思います。