



# 自転車交通安全ポイントマップ

# 松原第七中学校区

ここでピックアップしたポイント以外にも車、歩行者に注意し、交通ルールを守って、安全に楽しく自転車をご利用ください。



**特に気をつけてや!**  
**危険!**  
抜け道として交通量が多く、速度を落とし、左右の安全確認を確実にしましょう。



**特に気をつけてや!**  
**危険!**  
見通しの悪いカーブした道路! 速度を落として安全確認し通行しましょう。



**特に気をつけてや!**  
**危険!**  
左折巻き込み事故発生! 道路が狭く、交通量が多い。右折車に注意しましょう。



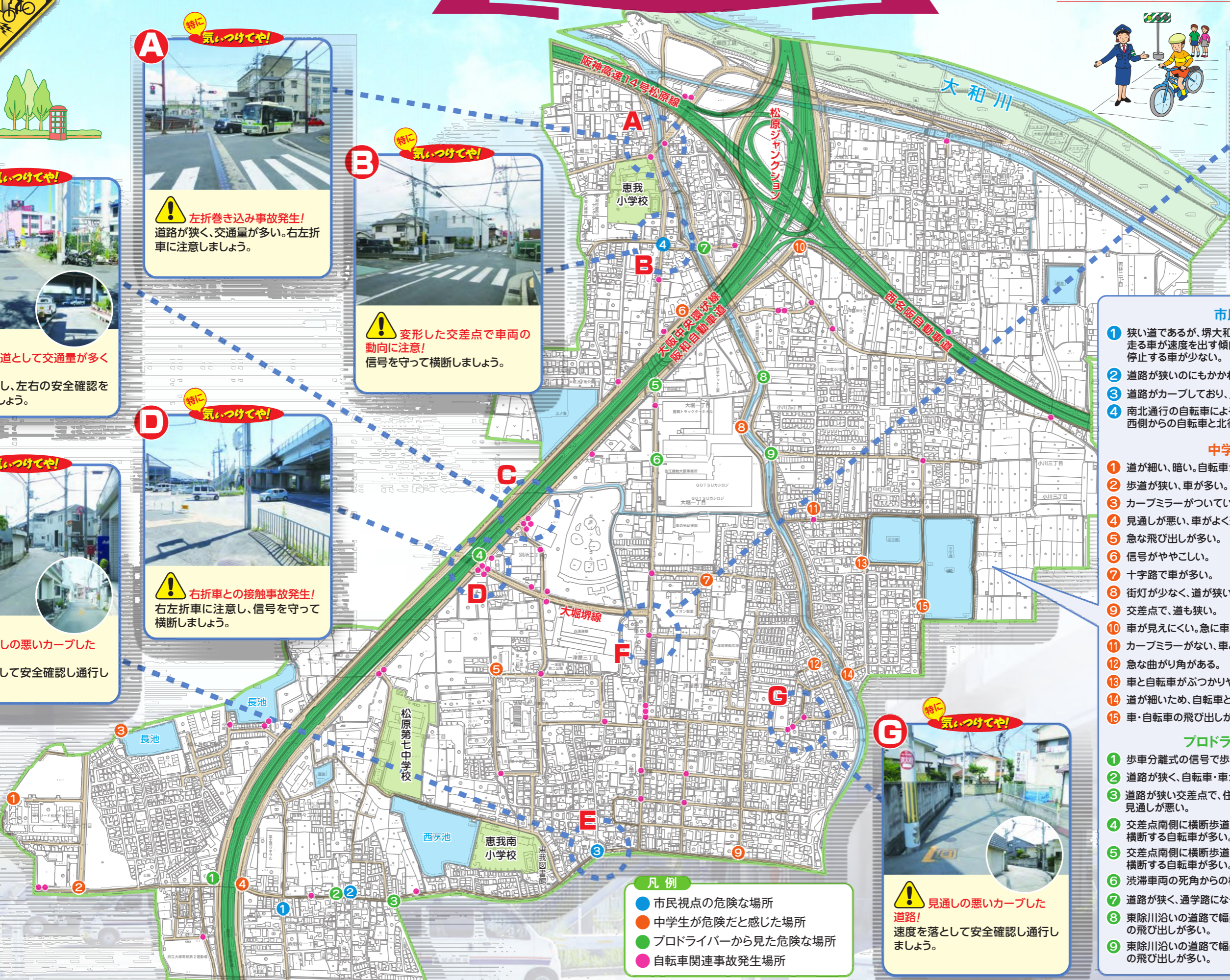
**特に気をつけてや!**  
**危険!**  
変形した交差点で車両の動向に注意! 信号を守って横断しましょう。



**特に気をつけてや!**  
**危険!**  
右折車との接触事故発生! 右折車に注意し、信号を守って横断しましょう。



**特に気をつけてや!**  
**危険!**  
見通しの悪い交差点! 一時停止し、左右の安全確認を確実にしましょう。



- ### 市民のコメント
- 1 狭い道であるが、堺大和高田線から線路を越えて南から北へ走る車が速度を出す傾向にある。横断歩道があるにもかかわらず、停止する車が少なくない。
  - 2 道路が狭いにもかかわらず、スピードを出す車が多い。
  - 3 道路がカーブしており、見通しが悪い。
  - 4 南北通行の自転車による信号無視横断が多い。西側からの自転車と北行自動車の接触が多い。

- ### 中学生のコメント
- 1 道が細い、暗い。自転車がよく通る。
  - 2 歩道が狭い、車が多い。
  - 3 カーブミラーがついていない、見通しが悪い。
  - 4 見通しが悪い、車がよく通る。
  - 5 急な飛び出しが多い。
  - 6 信号がややこしい。
  - 7 十字路で車が多い。
  - 8 街灯が少なく、道が狭い。
  - 9 交差点で、道も狭い。
  - 10 車が見えにくい。急に車が出てくる。
  - 11 カーブミラーがない、車との接触。
  - 12 急な曲がり角がある。
  - 13 車と自転車がぶつかりやすい。
  - 14 道が細いため、自転車と歩行者が近い。車が多い。
  - 15 車・自転車の飛び出しが多い。暴走自転車がよく通る。

- ### プロドライバーのコメント
- 1 歩車分離式の信号で歩行者・自転車の信号無視が多い。
  - 2 道路が狭く、自転車・車が並走しており歩道もなく危険。
  - 3 道路が狭い交差点で、住宅から飛び出し危険。道路も曲がっており見通しが悪い。
  - 4 交差点南側に横断歩道がないにもかかわらず、中央環状線を横断する自転車が多い。
  - 5 交差点南側に横断歩道がないにもかかわらず、中央環状線を横断する自転車が多い。
  - 6 渋滞車両の死角からの横断歩行者。
  - 7 道路が狭く、通学路になっている交差点で自動車の通行も多く危険。
  - 8 東除川沿いの道路で幅員も狭く見通しも悪い。住宅街から自転車の飛び出しが多い。
  - 9 東除川沿いの道路で幅員も狭く見通しも悪い、住宅街から自転車の飛び出しが多い。

- ### 凡例
- 市民視点の危険な場所
  - 中学生が危険だと感じた場所
  - プロドライバーから見た危険な場所
  - 自転車関連事故発生場所



**特に気をつけてや!**  
**危険!**  
見通しの悪いカーブした道路! 速度を落として安全確認し通行しましょう。