

写真①	河内天美駅周辺地区
事業名	都市公園特定事業（天美東公園）
事業の内容	都市公園の移動等円滑化整備ガイドラインに準じた整備（園路及び水飲み場の改修等）



園路の改修



水飲み場の改修

写真②	河内天美駅周辺地区
事業名	都市公園特定事業（天美駅前公園）
事業の内容	都市公園の移動等円滑化整備ガイドラインに準じた整備（園路及び水飲み場の改修等）



園路の改修



園路及び水飲み場の改修

写真③	布忍駅周辺地区
事業名	道路特定事業（市道我堂一津屋線）
事業の内容	歩道部の改良（歩行空間の拡幅及び傾斜角度の緩和）



歩行空間の拡幅



傾斜角度の緩和

写真④

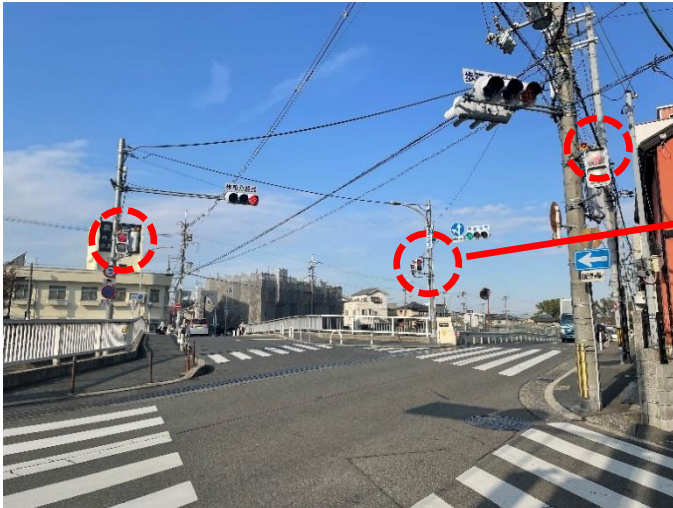
布忍駅周辺地区

事業名

交通安全特定事業（布忍橋東詰交差点）

事業の内容

視覚障害者用付加装置の設置



視覚障害者用付加装置の設置



視覚障害者用付加装置の設置