



1 個別健診

受診期間

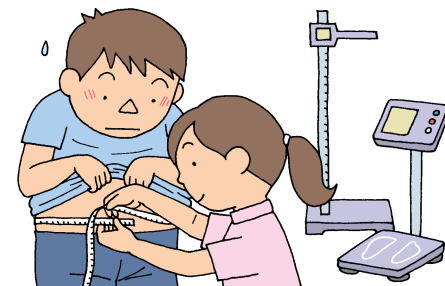
令和6年4月18日～令和7年3月31日

実施場所

大阪府医師会との契約による医療機関（市内医療機関は下記のとおりです）

※同時実施できるがん検診がありますので、詳しくは医療機関にお問い合わせください。

※実施時間帯は医療機関により異なります。



地域別 実施医療機関一覧表

実施日 ◎:午前・午後 ○:午前のみ ×:実施なし △:各医療機関に直接ご確認ください

所在地	医療機関	実施日							電話
		日	月	火	水	木	金	土	
岡	松本医院	×	◎	◎	◎	◎	◎	○	332-4470
	田上整形外科	×	◎	◎	◎	×	◎	○	336-4060
	竹田耳鼻咽喉科	×	○	○	○	×	○	○	332-8118
	寺下病院	×	○	○	○	○	○	○	333-1411
新堂柴垣	上田診療所	×	◎	◎	◎	×	◎	○	330-5525
	本吉診療所	×	○	○	○	○	○	○	335-8630
西野々	清田クリニック	×	◎	◎	◎	◎	◎	○	338-3177
	オノクリニック	×	×	○	○	○	○	△	330-2600
上田	医療法人OST 伊藤クリニック	×	×	×	×	◎	○	×	332-0045
	塩見内科ひふ科医院	×	◎	◎	◎	×	◎	○	337-8833
	西山整形外科	×	×	◎	◎	◎	◎	△	321-8350
	市丸内科	×	◎	◎	◎	◎	◎	○	333-3808
	こうもと内科・消化器内視鏡クリニック	×	◎	◎	×	◎	◎	○	331-3011
	増田整形心臓血管クリニック	×	◎	◎	×	◎	◎	○	331-9030
	池下整形外科クリニック	×	×	×	×	○	○	×	338-1682
	いわま外科・内科クリニック	×	◎	◎	×	◎	◎	○	335-0018
	中山内科	×	◎	◎	◎	◎	◎	○	331-3040
	阿保	田中医院	×	◎	◎	◎	◎	◎	○
うえだクリニック		×	○	○	×	○	○	○	337-9000
井上小児科内科		×	◎	◎	◎	◎	◎	○	336-4537
クリニックいわた		×	◎	×	◎	×	◎	×	337-8821
いしはまクリニック		×	◎	◎	◎	◎	◎	○	335-4043
清水医院		×	◎	◎	◎	◎	◎	○	331-0705
松ヶ丘		いわくら内科クリニック	×	◎	◎	◎	×	◎	○
	宮高医院	×	◎	◎	◎	×	◎	○	336-7933
一津屋	黒岡診療所	×	◎	◎	◎	◎	◎	○	330-5272
	松本クリニック	×	○	×	○	×	○	×	336-7264

所在地	医療機関	実施日							電話
		日	月	火	水	木	金	土	
田井城	井上整形外科・胃腸内科クリニック	×	◎	◎	◎	×	◎	○	334-5050
	可児放射線科	×	○	○	○	△	○	○	335-1112
西大塚	ふじもと内科小児科クリニック	○	◎	◎	△	△	◎	△	349-8500
別所	石田診療所	×	◎	◎	◎	×	◎	○	330-5570
三宅西	明治橋病院	×	○	○	○	○	○	○	334-8558
三宅中	江崎医院	×	○	○	×	○	○	○	335-3503
三宅東	妻谷クリニック	×	◎	◎	×	◎	◎	○	338-5577
	ひろわたり診療所	×	◎	◎	◎	◎	◎	○	333-2202
高見の里	にしやまクリニック	×	◎	◎	◎	◎	◎	○	338-2480
	たなか内科	×	◎	◎	×	◎	◎	○	338-6338
東新町	山本医院	○	◎	◎	◎	◎	◎	○	331-6234
	たけもと内科クリニック	×	◎	◎	◎	×	◎	○	334-5211
	マサキクリニック	×	×	×	×	△	△	×	339-6828
	西澤クリニック	×	◎	◎	◎	◎	◎	○	331-0012
南新町	益海医院	×	◎	◎	◎	×	◎	○	331-0367
	森村医院	×	◎	◎	×	◎	◎	○	331-0430
	阪南中央病院	×	○	○	○	○	○	×	337-2525
天美我堂	青木医院	×	○	○	×	○	○	○	331-1210
	ほづみ小児科クリニック	×	◎	◎	◎	◎	◎	○	337-1811
天美南	片平内科	×	◎	◎	◎	◎	◎	○	332-3687
	武田整形外科クリニック	×	◎	◎	◎	◎	◎	×	332-6162
天美東	山田医院	×	◎	◎	◎	◎	◎	○	331-0463
	箕浦医院	×	◎	◎	◎	◎	◎	○	332-2882
	李クリニック	×	◎	◎	◎	×	◎	○	330-4663
	医療法人徳洲会 松原徳洲会病院	×	○	○	○	○	○	○	334-3400
	御勢医院	×	◎	◎	×	◎	◎	○	331-2345

*阪南中央病院は検診センター直通番号です。 ※実施医療機関は変更となる場合があります。