

大阪府下初!

次のパンデミックに備えます!

～松原市新型コロナウイルス感染症対策対応検証委員会を発足～

●問合せ 地域保健課

市では新型コロナウイルス感染症に対し、市民の命と安全な暮らしを守ることを最優先に、一般社団法人松原市医師会をはじめとした各種団体と協働で対策を講じてきました。

この経験を生かし、次の新興感染症に備えることを目的に、大阪府下で初となる松原市医師会などとの協働での「松原市新型コロナウイルス感染症対策対応検証委員会」を発足し、5月9日の第1回委員会では、新型コロナウイルス感染症に関するこれまでの取り組みを振り返りました。

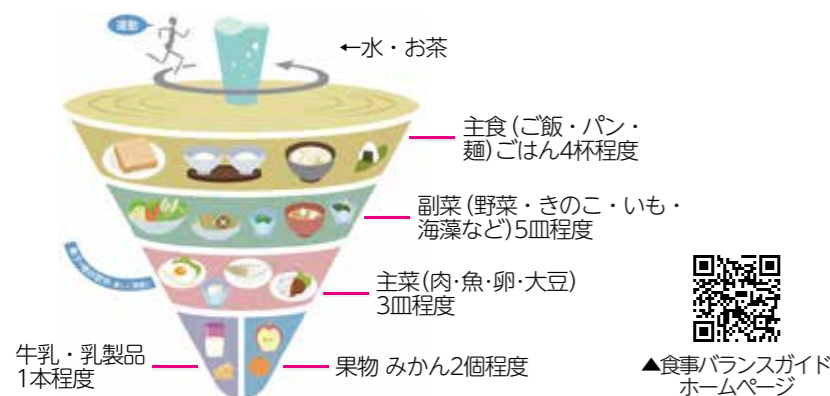
今後、回を重ね、松原市版の検証報告書を策定します。

●委員会構成団体
一般社団法人松原市医師会、一般社団法人松原市薬剤師会、医療法人徳洲会松原徳洲会病院、社会医療法人垣谷会明治橋病院、社会医療法人阪南医療福祉センター阪南中央病院、大阪府藤井寺保健所、松原市、松原市教育委員会



▲第1回委員会の様子

食事バランスガイド ※1日分の食事量です。



野菜の1日の摂取量の目安は350gです。副菜5皿で350g食べる事ができます。

●主食、主菜、副菜をそろえて食べよう



6月は食育月間です

▼問合せ 地域保健課

簡単にバランスのとれたおすすめメニュー



●朝食を食べよう
20〜30歳代男性の3〜4人に1人が朝食を食べていません。朝食は1日のリズムをつくり、体と脳が活動するための大切なエネルギー源です。朝食を食べる習慣のない人は食べやすいものから始めましょう。

澤井市長が近畿市長会会長に就任

5月8日に吹田市内で開催された第131回近畿市長会総会において、澤井市長が会長に選出(任期1年)されました。

就任のあいさつで「近畿の111市が緊密な連携を図りつつ、来年に開催を控えた大阪・関西万博についても地域を活性化させるため、機運醸成を図り、一緒に盛り上げていきたい」と意気込みを述べました。

近畿市長会とは…近畿地区各市間の連絡協調を図り、全国市長会(815都市)と連携して市政の円満な運営と進展に資し、地方自治の興隆発展に寄与することを目的としています。

●問合せ 秘書課



▲会長就任あいさつの様子

vol.1

「くるぞ万博! いくぞ万博! いかすぞ万博!」

●問合せ 秘書課

2025年日本国際博覧会協会の西本敬一と申します。来年4月に迫った大阪・関西万博に関し、今月から連載させていただきます。実は私の祖父・西本三十二は松原市上田の出身で、102年前の1922年、松原からアメリカに留学し、当時最新の世界情勢に触れ帰国しました。松原と世界、二重の意味でご縁を感じています。



このような万博の場を活かすポイントは、「万博を契機とした交流」にあります。例えば、万博の機会を活用した姉妹都市交流やセーフ・コミュニティとの連携、海外パビリオンのスタッフやインバウンド客に松原の観光資源や地域産品に触れて頂く等。来月からは万博の魅力についてお伝えします。



▲102年前にアメリカ留学した祖父(右から7番目)



▲松原市役所で講演中の筆者

6月は環境月間です [EXPOグリーンチャレンジアプリ]を使ってみましょう!

公益社団法人2025年日本国際博覧会協会より、大阪・関西万博に向けて一人ひとりがエコ行動に取り組めるよう、「EXPOグリーンチャレンジアプリ」が公開されています。

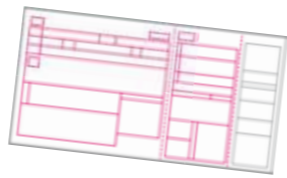
アプリをインストールすると、「マイボトルの使用」や「食べ残しゼロ」など、毎日の行動に応じてポイントが貯まり、景品抽選に応募することができます。6月の環境月間にあわせて、グリーンチャレンジを始めてみませんか。詳細は右記QRコードをご覧ください。

●問合せ 環境予防課



市民税・府民税・森林環境税 納税通知書を6月上旬に送付します

令和6年度の市民税・府民税・森林環境税は、令和5年1月1日から12月31日までに所得があり、令和6年1月1日現在、市内に在住または事業所などを有する人に課税されます。※原則、会社に勤めている人などは会社へ送付します。



市民税・府民税・森林環境税の納付は期限内に

●市民税・府民税・森林環境税の納期限

- ▶第1期 7月1日
- ▶第2期 9月2日
- ▶第3期 10月31日
- ▶第4期 12月20日

納期限までにお近くの金融機関、郵便局・ゆうちょ銀行、コンビニエンスストア、スマートフォンアプリなどで必ず納付してください。納期限を過ぎると延滞金が加算されますのでご注意ください。

【ご注意】

以下の①②の場合はゆうちょ銀行、①～⑥の場合はコンビニエンスストア、スマートフォンアプリで納付ができません。

- ①金額を訂正した場合
- ②支払期日を過ぎた場合
- ③バーコードが印字されていない場合
- ④バーコードが読み取れなかった場合
- ⑤1枚の納付書の納付金額が30万円を超える場合 (FamiPayは10万円を超える場合)

重複納付にご注意ください

納付書は、全期前納用(赤色1枚)と期別納付用(第1期から第4期まで)を送付します。

全期分を前納(一括納付)する人は、全期前納用(赤色1枚)で納付して、残りの期別納付用は重複納付を防

ぐため処分してください。

領収証書を保管する際には、納税通知書裏面の領収証書貼付欄をご利用ください。

スマホ決済で納付ができます

納付書のバーコードをスマートフォンなどで読み取ること、時間や場所を選ばず市税を納付することができます(手数料不要)。

【利用可能なサービス】PayB決済サービス、PayPay請求書払い、LINEPay請求書支払い、FamiPay請求書

支払い、auPAY(請求書支払い)、d払い(請求書払い) ※スマートフォンアプリで納付された場合、領収証書は発行されません。納税証明書がすぐに必要な場合は、市役所納税課窓口で納付してください。



市税の納付は便利な口座振替で

市税の納付に口座振替をご利用になると、金融機関などへ納付に行く手間が省け、納期限に指定の預金口座から自動的に振替納付されますので便利で安全です。一度手続きされると、毎年自動的に継続されます。

口座振替の手続きは、市ホームページ記載の金融機関や郵便局・ゆうちょ銀行、または、納税課窓口へお申し込みください。

※市民税・府民税・森林環境税についてはeL-QRを利用した納付(共通納税)に対応していません。

※令和6年度分の市・府民税の所得割額について定額減税が実施されることになりました。対象者は原則として第1期分(令和6年6月分)の税額から減税が順次行われます。詳細は、市ホームページ(右記QRコード)をご覧ください。



●問合せ 市民税・府民税・森林環境税に関することは課税課(市民税係)、納付に関することは納税課

令和6年度 国民健康保険料の納入通知書を送付します

▶問合せ 保険年金課

令和6年度の国民健康保険料の決定に伴い、被保険者の皆さんに保険料の納入通知書を6月中旬に送付します。国民健康保険料は、国民健康保険加入者の令和5年中の所得や加入者数などに応じて世帯単位で決まります。

●保険料の納入方法

◆口座振替について…原則、口座振替での納付となっております。市役所(保険年金課)では、キャッシュカードと暗証番号の入力のみで、口座登録が可能です。また、通帳やキャッシュカードなどの口座番号が分かるもの

と、金融機関の届出印を持参の上、市役所や金融機関の窓口で手続きを行うこともできます。

◆年金天引きについて…年額18万円以上の年金を受給している人は、原則として毎年度4月から年6回の年金受給時に、保険料が年金から天引きされています。

◆納付書払いについて…銀行、郵便局、コンビニエンスストアやスマートフォン決済(納付書のバーコードをスマートフォンで読み取ることにより自宅でも決済できます)で納付することもできますので、期限までにお支払いください。

令和7年4月、別所3丁目に開設予定
松原市立幼保連携型認定こども園

園名称募集

地域に親しまれ、子どもや子育て世帯が安心して
楽しく過ごせる場となるような名称を募集します



※園のイメージ図です。

令和7年4月、別所3丁目に本市2つ目となる幼保連携型の認定こども園を開設します。認定こども園とは、就学前の子どもに幼児教育・保育を提供する施設です。保護者が働いている、いないに関わらず子どもを受け入れ、教育・保育を一体的に行います。また、地域における子育て支援を行う施設でもあり、すべての子育て家庭を対象に、相談活動や集いの場の提供などを行います。

【募集内容】名称(ひらがな、カタカナ、漢字を使うことができます)。漢字はふりがなを付け、横書きで記入してください。ただし、未発表で自作のものに限りません。

例)「松原市立幼保連携型認定こども園〇〇〇」「幼保連携型認定こども園松原市立〇〇〇」など。上記は一例です。自由にご提案ください。

【応募資格】市内在住・在職・在学の人。1人何回でも応募可(ただし、1回の応募につき名称は1点のみ記入)。

【応募期間】6月1日(出)～30日(日)

【応募方法】応募箱に投函、または郵送、Eメール、応募フォームによる応募ができます。詳細は、市ホームページ(右記QRコード)をご覧ください。

【問合せ】子ども施設課



松原市婚活事業 第1弾

「レクリエーション婚活 in 松原」を開催します!

本市での出会いを創出するため、まつばらテラス(輝)において、レクリエーション婚活 in 松原を実施します。

当日は婚活セミナーで異性の心理、異性とのコミュニケーションに対する理解を深め、その後スポーツやグループトークを行います。

気軽に楽しく参加いただける内容となっておりますので、ぜひ参加をご検討ください。

●と き 7月21日(日)
(受付締切:6月23日(日))

●と ころ まつばらテラス(輝)

●申 込 み 参加フォーム(下記QRコード)よりお申し込みください。

●実施主体 ミズノスポーツサービス株式会社、日本スポーツ婚活協会

●問 合 せ 観光・シティプロモーション課



高速道路をさらに効果的にご利用いただくために、深夜割引が新たに導入されます。比較的交通量の少ないよう、午前0時から4時までの間に阪神高速の入口を通過する車両の料金が20%割引されます。また、他にも各種割引が新たに導入、拡充されます。



本市の要望が実現!

阪神高速に新しい割引が導入されます

6月23日から29日は男女共同参画週間です



男女共同参画社会とは、男女が互いに人権を尊重し、「女性」や「男性」というイメージにあてはめてしまうことなく、一人ひとりが持っている個性や能力を十分に発揮できる豊かな社会のことです。

市では、男女共同参画週間にあわせ、パネル展を6月20日(木)・21日(金)に市役所1階市民ロビーで開催します。お近くに来られた際はぜひお越しください。

電話・面接相談(相談無料・秘密厳守)

【予約優先】

女性相談(はーとビュー・人権交流室)

女性が抱える不安や悩みごと(職場や家族、パートナーなど)を女性相談員がお聴きします。さまざまな問題について話をうかがい、一緒にこれからのことを考えていきます。お気軽にお電話ください。

※詳細は24ページをご覧ください。

<はーとビュー>

平日午前9時～午後5時30分

6月1日(土) 午前10時～午後4時(休日相談・第1土曜日)

6月24日(月) 午後5時～8時(平日夜間相談・第4月曜日)

第1・3木曜日 午前9時30分～午後0時30分(カウンセリング)

<人権交流室>

平日午前9時～午後5時30分

第2・4木曜日 午後1時30分～4時30分(カウンセリング)

6月27日(木) 午後5時～8時(特設女性相談)

男女共同参画「第5回かがやきフェスタ」を開催します

●とき

6月15日(土) 午前10時30分～午後2時30分

●ところ

はーとビュー

●内容※一部変更される場合があります。

1階(地域交流ホール、あおいへやなど)

・各種ワークショップ、1日限定OPEN

ニコラカフェ、パネル展示

2階(クッキングルーム)

・食育セミナー…①

3階(多目的室1・学習室2)

・片づけセミナー…②、女性起業セミナー…③

●①～③の詳細

①【時】午後1時～2時30分【テーマ】スムージーって

ホントにヘルシー?【講】安達裕美子さん(野菜ソムリ

エ・ローフードマイスター)【定】先着15人

②【時】午前10時30分～正午【テーマ】おうちこ

ろくろく片づけ勉強会～【講】石丸香子

さん(こんまり流片づけコンサルタント)【定】先着

15人【備】当日、たたみ方を知りたい服があれば持

参してください。

③【時】午前11時～正午【テーマ】アナタを輝かせる

表情筋トレーニング講座～初対面で一番大切な「良

い笑顔」の作り方知っていますか?【講】長谷川徳子

さん(一般社団法人日本フリーランスウーマン協会)

【定】先着15人

①～③は、はーとビューへ電話予約が必要。

●保育

①～③は、一時預かり保育あり【¥】子ども1人300

円(最大2時間)【申】【問】NPO法人子育て支援ほ

けっと(☎268-2182)

市では市役所・はーとビューにてさまざまな取り組みを実施していきます。

母親のためのピアサロン ココ・カラwith

子育て中のお母さんが話せる場として、相談やワークショップ、子育てセミナー、親子まつりを開催しています。※詳細は21ページをご覧ください。



ぶち起業&キャリアカフェ

起業に関心のある人が集まって、起業などについて、相談をしています(毎月第3金曜日に開催)。



松原MAJA(マハ) ～まつばら女子フェスタ～

出店ブースで起業体験をすることにより、リフレッシュと自分磨きをすることができる交流の場です。



他にも、DV・デートDV相談、子育てセミナー、交流会「親子まつり」、松原子ども探検隊、「女性に対する暴力をなくす運動」としてパネル展やDV防止セミナーなどを開催しています。

▶申込み・問合せ はーとビュー、人権交流室

市民税・府民税・森林環境税にかかる 公的年金からの特別徴収(天引き)について

▼問合せ 課税課

◆特別徴収の対象となる人

令和6年4月1日現在、65歳以上で公的年金を受給している人

※特別徴収の対象となる老齢基礎年金などの年額が18万円未満の人や介護保険料が年金から特別徴収されていない人は対象外

◆特別徴収の対象となる公的年金
老齢基礎年金など(遺族年金や障

害年金は対象外)

◆特別徴収が停止となる要件

●特別徴収対象年金の給付を受けなくなった場合

●対象者が市外へ転出・死亡した場合

●年度の途中で特別徴収される税額が変更された場合

※転出・税額変更の場合は一定の要件のもと特別徴収が継続されます。

◆特別徴収される市民税・府民税・森林環境税の算定方法

●特別徴収1年目の人

(特別徴収が前年度に停止となり再開される人も含む)

徴収方法	普通徴収 (納付書または 口座振替)		特別徴収 (年金からの天引き)		
	6月	8月	10月	12月	翌2月
税額	年税額の 1/4	年税額の 1/4	年税額の1/6を 各徴収月から天引き		

●特別徴収2年目以降の人

徴収方法	特別徴収(仮徴収) (年金からの天引き)			特別徴収(本徴収) (年金からの天引き)		
	4月	6月	8月	10月	12月	翌2月
税額	前年度の年税額の1/6 を各徴収月から 天引き			今年度の年税額から 仮徴収した額を 差し引いた額の1/3を 各徴収月から天引き		

※表中の年税額とは年金所得から計算した税額です。それ以外の所得から計算した税額は年金からは特別徴収されません。

※令和6年度分の市民税・府民税の所得割額について定額減税が実施されることになりました。

対象の人は原則として令和6年10月分の年金特別徴収税額から減税が順次行われます。詳細は右記QRコードをご覧ください。



令和6年度松原市二十歳の集いのお知らせ

平成16年4月2日から平成17年4月1日までに生まれた人を対象に2部制で式典を開催します。市内在住の対象者には、11月中旬に案内状を郵送します。

●問合せ 地域教育課

とき

令和7年1月13日(祝)

●第1部 午前9時30分開式

松原中学校区、松原第三中学校区、
松原第五中学校区

●第2部 午前11時15分開式

松原第二中学校区、松原第四中学校区、
松原第六中学校区、松原第七中学校区

ところ

松原市文化会館

備考

他市在住のため案内状が届かない人であっても、出席を希望される場合は参加できます。当日、受付で申し出てください。

令和6年度「松原市二十歳の集い」 実行委員を募集します

式典開催に伴い、「松原市二十歳の集い」の企画・運営をしていただける実行委員を募集します。

●対象

市内在住の令和6年度「松原市二十歳の集い」式典対象の20歳に達する人

●内容

令和6年7月頃から式典までの間に6回程度の会議を行い、式典の企画・運営などを行います。

●申込み・問合せ

地域教育課まで電話またはメール(chikyo@city.matsubara.osaka.jp)でご連絡ください。



- 子どもの安全対策委員会では、令和5年度に、松原市内の小学生を対象に、家庭内の事故予防対策アイデアの募集を行いました。応募してくださった小学生の皆さんのアイデアの一部を、多かった順に紹介しますので、皆さんの自宅内環境を見直すきっかけにしてみてください。
- ① テーブルの角にクッションを装着する
 - ② 滑りやすい場所に滑り止め用のマットを敷く
 - ③ 浴室内や階段など転倒しやすい場所に手すりをつける
 - ④ 階段はゆっくり降りる
 - ⑤ キッチンや階段には子どもが入らないように柵をつける
 - ⑥ 窓や棚が空かないようにドアストップをつける
 - ⑦ 滑り止め靴下を履く

家庭内での事故予防対策をしていますか



「SCマンスリーまつばら」は、世界基準の安心・安全なまちづくりセーフコミュニティについて知っていただくための連載です。

▼問合せ 子育て支援課

このアイデア募集は、普段生活する場所のどこに危険が潜んでいるか、また、その危険への予防策を考えてもらうことを目的としており、事故の危険に対して予防的に行動するきっかけになると考えています。

ここで掲載したアイデア以外にも、たくさんアイデアがあるかと思えますので、ご家庭でも、事故が起こりそうな場所がないか今一度見直し、危険が潜んでいる箇所があれば、ぜひ対策を考えてみてください。



令和6年度会計年度任用職員の募集について

【月給による雇用】					
業務内容	募集人数	時間・日数	受付期間	選考日	問合せ
可燃ごみ、資源ごみ収集業務及び防疫業務等関連業務	3人程度	午前8時15分～午後4時30分・週5日	令和7年1月31日(金)まで	随時実施	環境業務課
【時給による雇用】					
業務内容	募集人数	時間・日数	受付期間	選考日	問合せ
基幹統計調査の事務補助(調査関係書類の仕分け、審査、整理)	1人	午前10時～午後5時のうち3時間・週5日	6月3日(月)～14日(金)	6月20日(休)	総務課
納税課事務補助	1人	午後1時～4時45分・週5日	6月3日(月)～7日(金)	6月11日(火)	納税課

詳細は市ホームページ(右記QRコード)をご覧ください。



40歳以上の国民健康保険に加入の皆さんへ！ 必ず受診しましょう！

～毎年1回、身近で頼りになるかかりつけ医を持ちましょう～

高血圧症や糖尿病、脂質異常症などの生活習慣病は、自覚症状がほとんどなく、知らない間にどんどん病状が進行していきます。健康な人も、現在通院中の人も、毎年1回は健康診断を受診し、必要に応じて生活習慣を見直し、生活習慣病の予防や早期発見につなげましょう。

受診可能な市内の医療機関は以下のとおりです(実施医療機関は変更となる場合があります)。受診を希望する医療機関を選び、健診の日時などについて直接医療機関にお問い合わせください。

地域別 市内実施医療機関一覧表

無料(0円)
で受診できます
(年度内1回まで)

実施日

【◎：午前・午後 ○：午前のみ ×：実施なし △：各医療機関に直接ご確認ください】

※時間帯や予約の有無については、各医療機関に直接ご確認ください。

所在地	医療機関	実施日							電話
		日	月	火	水	木	金	土	
岡	松本医院	×	◎	◎	◎	◎	◎	◎	332-4470
	田上整形外科	×	◎	◎	◎	×	◎	◎	336-4060
	竹田耳鼻咽喉科	×	◎	◎	◎	×	◎	◎	332-8118
	寺下病院	×	◎	◎	◎	◎	◎	◎	333-1411
新堂	上田診療所	×	◎	◎	◎	×	◎	◎	330-5525
柴垣	本吉診療所	×	◎	◎	◎	◎	◎	◎	335-8630
西野々	清田クリニック	×	◎	◎	◎	◎	◎	◎	338-3177
	オノクリニック	×	×	◎	◎	◎	◎	△	330-2600
上田	医療法人OST	×	×	×	×	◎	◎	×	332-0045
	伊藤クリニック	×	×	×	×	◎	◎	×	337-8833
	塩見内科ひふ科医院	×	◎	◎	◎	×	◎	◎	321-8350
	西山整形外科	×	×	◎	◎	◎	◎	△	333-3808
	市丸内科	×	◎	◎	◎	◎	◎	◎	333-3808
	こうもと内科・消化器内視鏡クリニック	×	◎	◎	×	◎	◎	◎	331-3011
	増田整形心臓血管クリニック	×	◎	◎	×	◎	◎	◎	331-9030
	池下整形外科クリニック	×	×	×	×	◎	◎	×	338-1682
阿保	いわま外科・内科クリニック	×	◎	◎	×	◎	◎	◎	335-0018
	中山内科	×	◎	◎	◎	◎	◎	◎	331-3040
	田中医院	×	◎	◎	◎	◎	◎	◎	331-0265
	うえだクリニック	×	◎	◎	×	◎	◎	◎	337-9000
	井上小児科内科	×	◎	◎	◎	◎	◎	◎	336-4537
松ヶ丘	クリニックいわた	×	◎	×	◎	×	◎	×	337-8821
	いしはまクリニック	×	◎	◎	◎	◎	◎	◎	335-4043
	清水医院	×	◎	◎	◎	◎	◎	◎	331-0705
	いわくら内科クリニック	×	◎	◎	×	◎	◎	◎	332-4477
一津屋	宮高医院	×	◎	◎	◎	×	◎	◎	336-7933
	黒岡診療所	×	◎	◎	◎	◎	◎	◎	330-5272
松本クリニック	松本クリニック	×	◎	×	◎	×	◎	×	336-7264
	御勢医院	×	◎	◎	×	◎	◎	◎	331-2345
田井城	井上整形外科・胃腸内科クリニック	×	◎	◎	◎	×	◎	◎	334-5050
	可児放射線科	×	◎	◎	◎	△	◎	◎	335-1112
	西大塚	ふじもと内科小児科クリニック	◎	◎	◎	△	△	◎	△
別所	石田診療所	×	◎	◎	◎	×	◎	◎	330-5570
	三宅西	明治橋病院	×	◎	◎	◎	◎	◎	334-8558
三宅中	江崎医院	×	◎	◎	×	◎	◎	◎	335-3503
	三宅東	妻谷クリニック	×	◎	◎	×	◎	◎	◎
高見の里	ひろわたり診療所	×	◎	◎	◎	◎	◎	◎	333-2202
	にしやまクリニック	×	◎	◎	◎	◎	◎	◎	338-2480
	たなか内科	×	◎	◎	×	◎	◎	◎	338-6338
東新町	山本医院	◎	◎	◎	◎	◎	◎	◎	331-6234
	たけもと内科クリニック	×	◎	◎	◎	×	◎	◎	334-5211
	マサキクリニック	×	×	×	×	△	△	×	339-6828
	西澤クリニック	×	◎	◎	◎	◎	◎	◎	331-0012
南新町	益海医院	×	◎	◎	×	◎	◎	◎	331-0367
	森村医院	×	◎	◎	×	◎	◎	◎	331-0430
	阪南中央病院	×	◎	◎	◎	◎	◎	×	337-2525(※)
天美我堂	青木医院	×	◎	◎	×	◎	◎	◎	331-1210
	ほづみ小児科クリニック	×	◎	◎	◎	◎	◎	◎	337-1811
天美南	片平内科	×	◎	◎	◎	◎	◎	◎	332-3687
	武田整形外科クリニック	×	◎	◎	◎	◎	◎	×	332-6162
	山田医院	×	◎	◎	◎	◎	◎	◎	331-0463
天美東	箕浦医院	×	◎	◎	◎	◎	◎	◎	332-2882
	李クリニック	×	◎	◎	◎	×	◎	◎	330-4663
	医療法人徳洲会	×	◎	◎	◎	◎	◎	◎	334-3400
	松原徳洲会病院	×	◎	◎	◎	◎	◎	◎	334-3400
御勢医院	×	◎	◎	×	◎	◎	◎	331-2345	

※阪南中央病院は検診センター直通番号です。

特定健診は上記の市内実施医療機関のほか、市立保健センター(集団健診)でも受診できます。※市外の大阪府内実施医療機関でも受診できます。

市内実施医療機関や市立保健センター(集団健診)で実施しているがん検診については、特定健診と同時に受診することもできます。がん検診や集団健診に関する詳細は、地域保健課までお問い合わせください。

集団健診の受診予約はオンライン(右記QRコード)でも受け付けられます。

▶問合せ 保険年金課



◀集団健診の受診予約