



# 不燃物・粗大ごみ

## 月1回最大8点の収集

不燃物・粗大ごみについては電話等による申込収集をご利用ください。

### 具体例と出し方のポイント

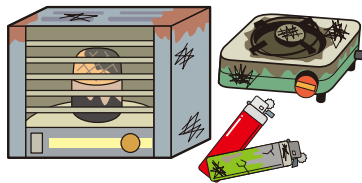
#### 電球・電灯・板ガラス・割れガラス・鏡

注：袋を二重に。「危険・われもの」と記入した紙等を貼ってください。



#### ストーブ・カセットコンロ・ライター

注：ライターは、必ずガス・オイルを抜いて出してください。

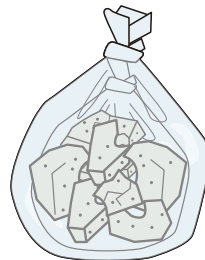


ストーブは、灯油や乾電池を抜いて出してください。収集車の火災・爆発事故の原因になる可能性があります。



#### コンクリート・ブロック

10cm以内に砕いて袋に入れてください。

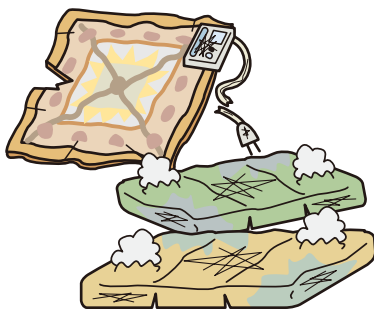


注：片手で持てる重さで袋が破れない程度。

#### 家具類



#### カーペット・マットレス



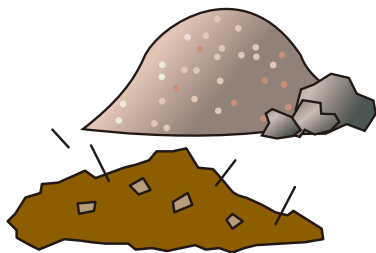
#### せともの・食器類



※少量であれば拠点回収も実施しています。(10P参照)

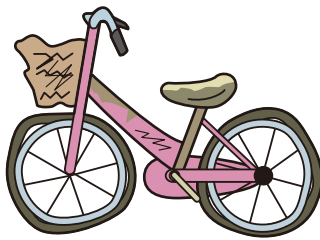
#### 土・砂・灰

小袋1つ以内に

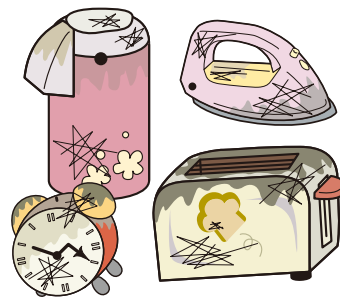


注：片手で持てる重さで、袋が破れない程度

#### 自転車



#### 家電製品



※エアコン・テレビ等の家電4品目はごみとして出せませんので御注意ください。(11P参照)

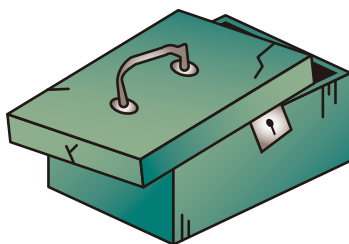
#### 剪定枝・幹

直径10cm以内、長さ1m以内に切って結束して出してください。



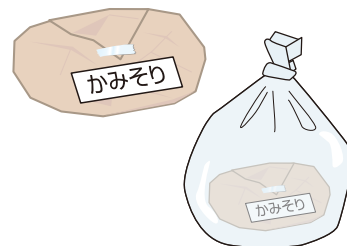
#### 手提げ金庫

耐火金庫は(13P参照)



#### かみそり・刃物

紙で包んで、中身を表示して、他のごみと混ぜないでそれだけを透明袋に入れて出してください。



※木製家具やプラスチック製ケースなどは、袋に入る大きさにしていただく、「可燃ごみ」として出していただけます。  
※回数は収集日を基準とします。