



臨時ごみ

一般家庭の引越しごみ、一時多量ごみの処分方法

収集依頼〈有料〉100kg毎に500円

申込方法・出し方

1. 不燃物・粗大ごみ受付センターに連絡して、ごみの種類等を伝えてください。

TEL 固定電話：0120-053-489 携帯電話：072-335-8055

受付時間は、平日(月曜日から金曜日)の午前9時から午後5時までです。

2. 収集にうかがう業者から連絡が入ります。

3. 決まった日時、場所にごみを出してください。

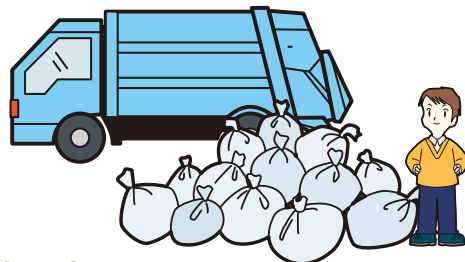
4. 収集運搬料金は、当日収集業者にお支払いください。

(注)ごみの種類によっては、収集できない場合があります。



注1:立会いが必要です。

注2:希望の日時に沿えない場合があります。なるべく早めに連絡してください。



自己搬入〈無料〉

申込方法・出し方

※搬入日は、**毎月28日まで**の月曜日から土曜日です。(祝日を除く)

※**年始(1月1日から10日)**は、搬入できません。

1. 不燃物・粗大ごみ受付センターに連絡して、ごみの種類等を伝えてください。

TEL 固定電話：0120-053-489 携帯電話：072-335-8055

月曜日から金曜日に搬入を希望する場合

搬入日の午前中に必ず連絡し、持込予約してください。

(希望日より前の日は受付できません。)

土曜日に搬入を希望する場合

必ず搬入希望の土曜日の

直前の1週間(月曜日から金曜日)の午前中に連絡し、

持込予約してください。

例) 令和6年1月20日(土)に持込希望の場合

➔令和6年1月15日(月)から19日(金)までの

午前中に電話で持込予約してください。

(15日より前に持込予約はできません。)

土曜日の持ち込みについては、持込予約件数に限りがあります。

持込予約件数が上限に達した場合は持込予約できませんので、ご注意ください。

2. 搬入日の**午後1時00分から**

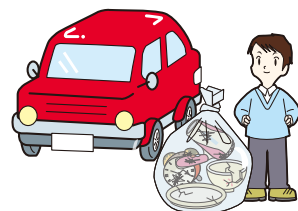
午後3時00分の間に搬入してください。

①ご本人が搬入に行く必要があります。

②本人確認を行いますので、身分証明書を御用意ください。

③事業活動に伴い発生したごみは、受入できません。

④搬入の受付は**午後2時45分**までに行ってください。



■松原市分別(資源化)センター自己搬入先案内図
松原市別所9丁目1番6号

