



# 不燃物・粗大ごみ

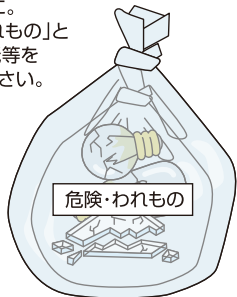
月1回最大8点の収集

不燃物・粗大ごみについては電話等による申込収集をご利用ください。

## 具体例と出し方のポイント

### 電球・電灯・板ガラス・割れガラス・鏡

注：袋を二重に。「危険・われもの」と記入した紙等を貼ってください。



### ストーブ・カセットコンロ・ライター

注：ライターは、必ずガス・オイルを抜いて出してください。

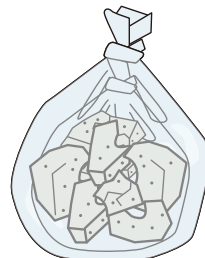


ストーブは、灯油や乾電池を抜いて出してください。収集車の火災・爆発事故の原因になる可能性があります。



### コンクリート・ブロック

10cm以内に砕いて袋に入れてください。

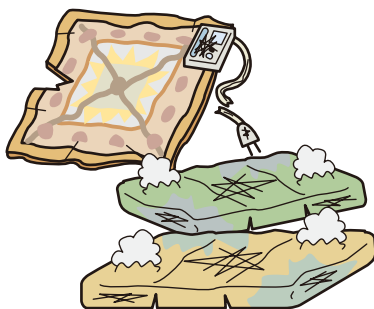


注：片手で持てる重さで袋が破れない程度。

### 家具類



### カーペット・マットレス



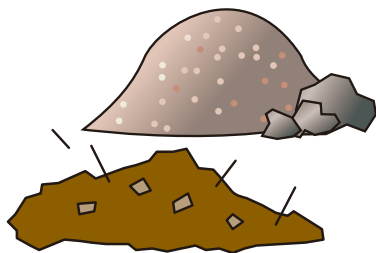
### せともの・食器類



※少量であれば拠点回収も実施しています。(10P参照)

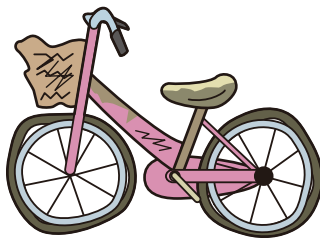
### 土・砂・灰

小袋1つ以内に

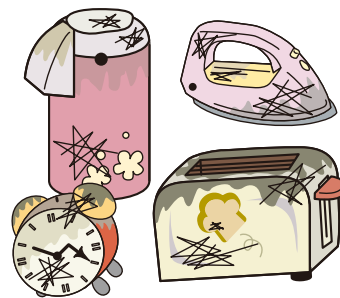


注：片手で持てる重さで、袋が破れない程度

### 自転車



### 家電製品



※エアコン・テレビ等の家電4品目はごみとして出せませんので御注意ください。(11P参照)

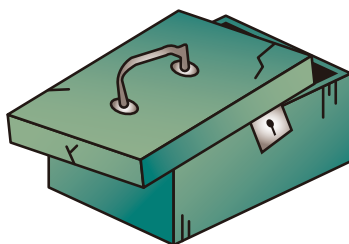
### 剪定枝・幹

直径10cm以内、長さ1m以内に切って結束して出してください。



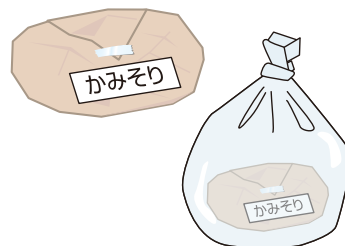
### 手提げ金庫

耐火金庫は(13P参照)



### かみそり・刃物

紙で包んで、中身を表示して、他のごみと混ぜないでそれだけを透明袋に入れて出してください。



※木製家具やプラスチック製ケースなどは、袋に入る大きさにしていただくと、可燃ごみとして出していただけます。