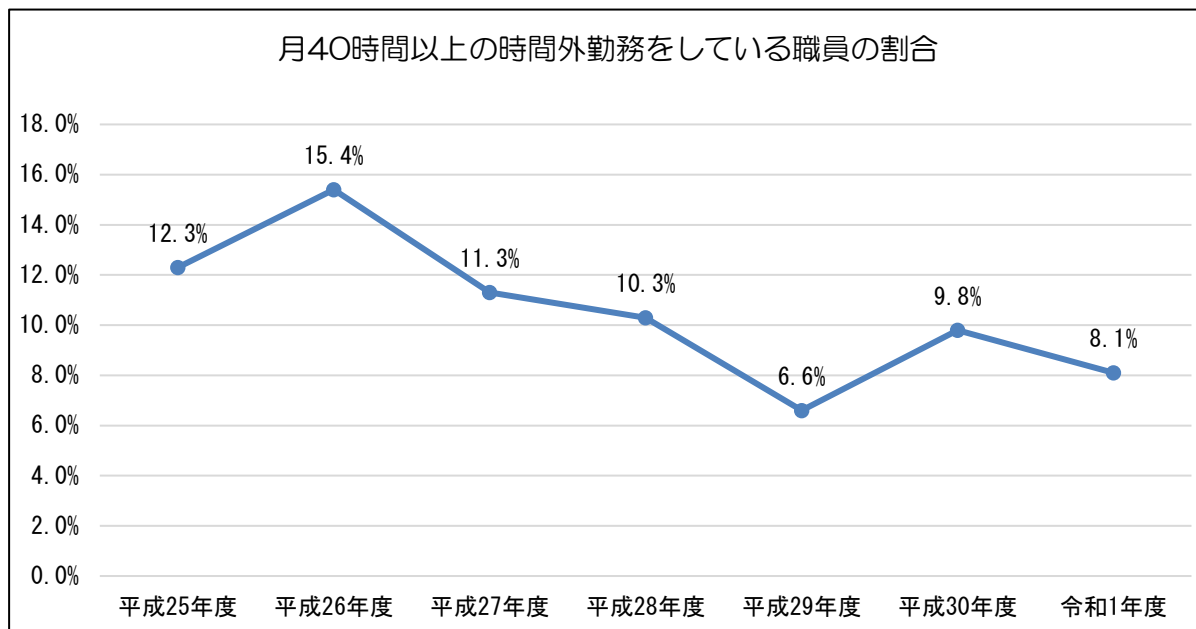
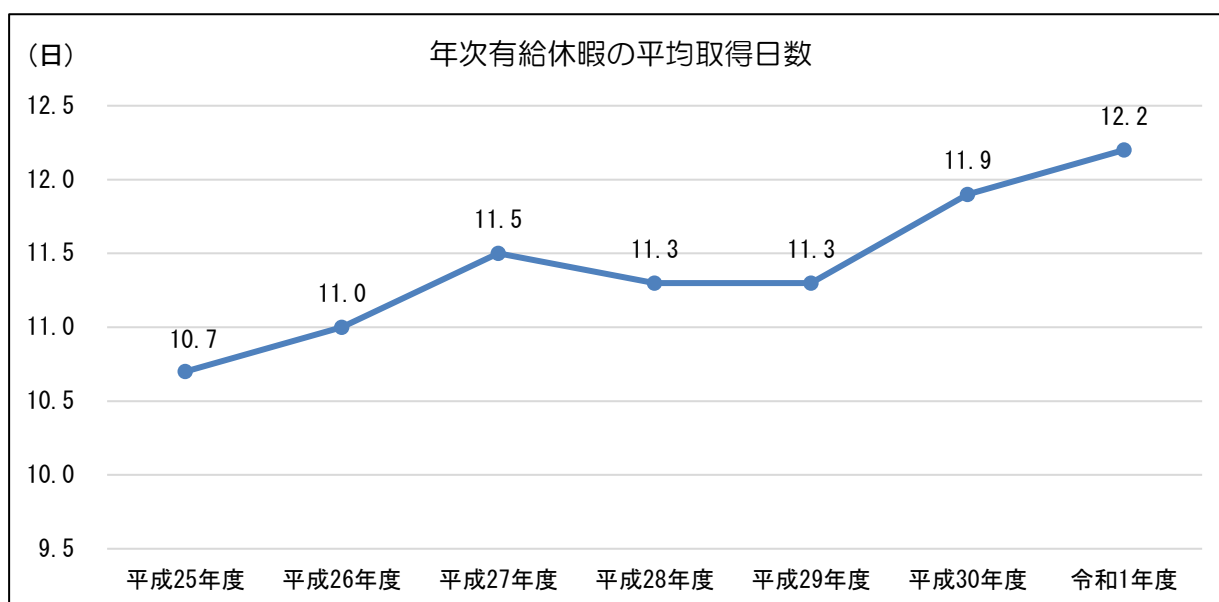


女性活躍推進法第19条第6項に基づく特定事業主行動計画の実施状況の公表 及び同法第21条に基づく女性の職業選択に資する情報の公表について

◎時間外勤務等に関する取り組み

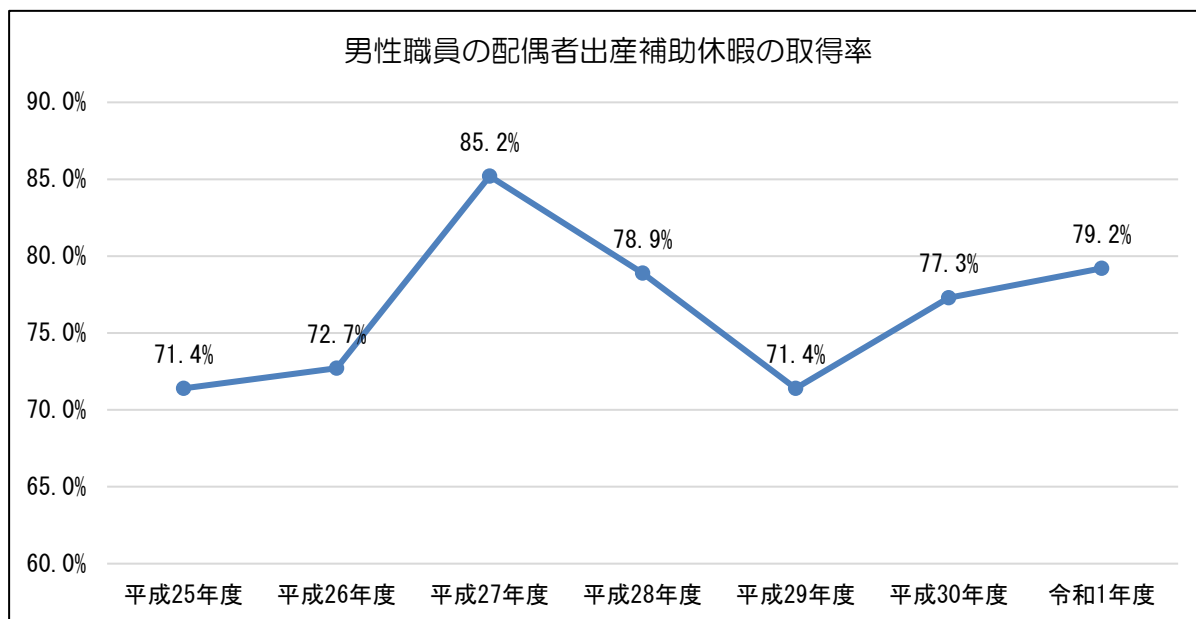


H25年度	H26年度	H27年度	H28年度	H29年度	H30年度	R1年度	目標数値(令和7年度)
12.3%	15.4%	11.3%	10.3%	6.6%	9.8%	8.1%	5.0%

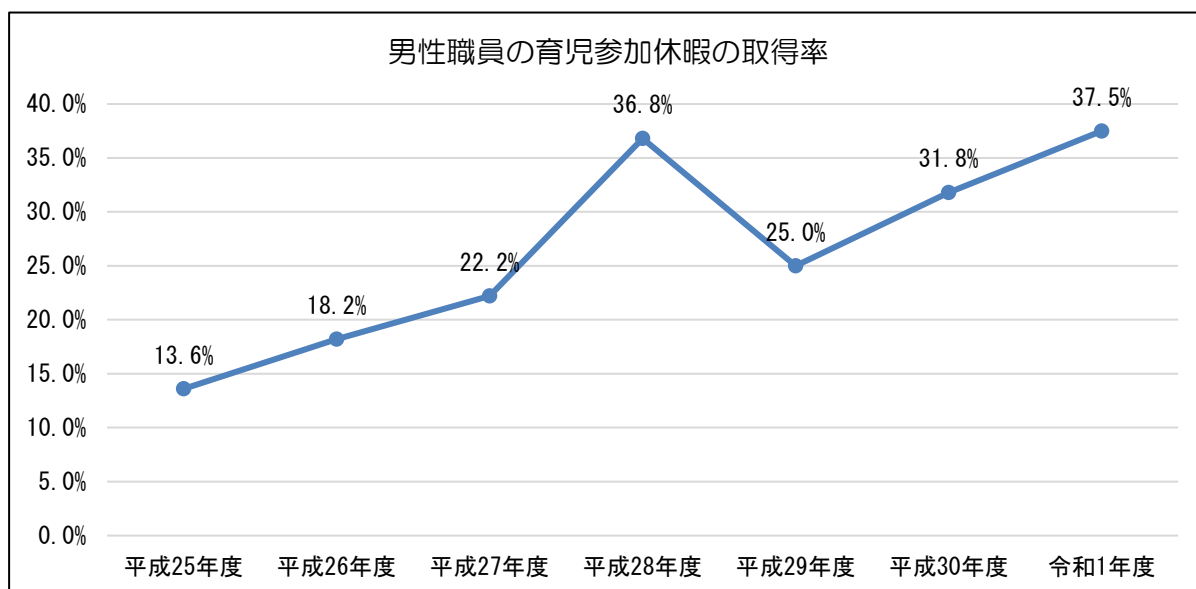


H25年度	H26年度	H27年度	H28年度	H29年度	H30年度	R1年度	目標数値(令和7年度)
10.7日	11.0日	11.5日	11.3日	11.3日	11.9日	12.2日	13.5日

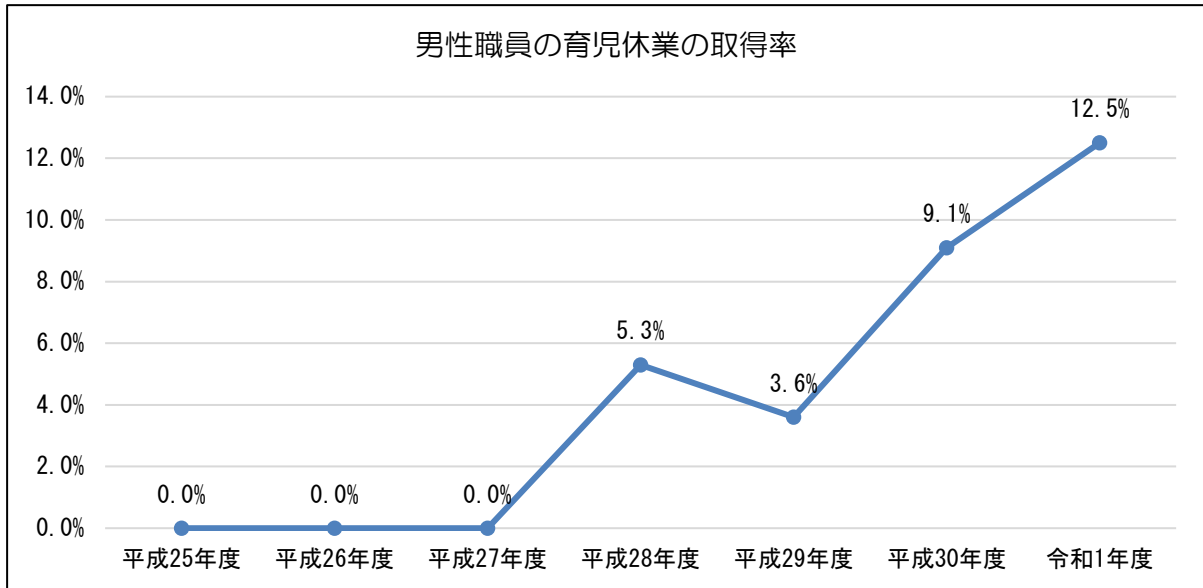
◎仕事と家庭の両立に関する取り組み



H25 年度	H26 年度	H27 年度	H28 年度	H29 年度	H30 年度	R1 年度	目標数値 (令和7年度)
71.4%	72.7%	85.2%	78.9%	71.4%	77.3%	79.2%	85.0%

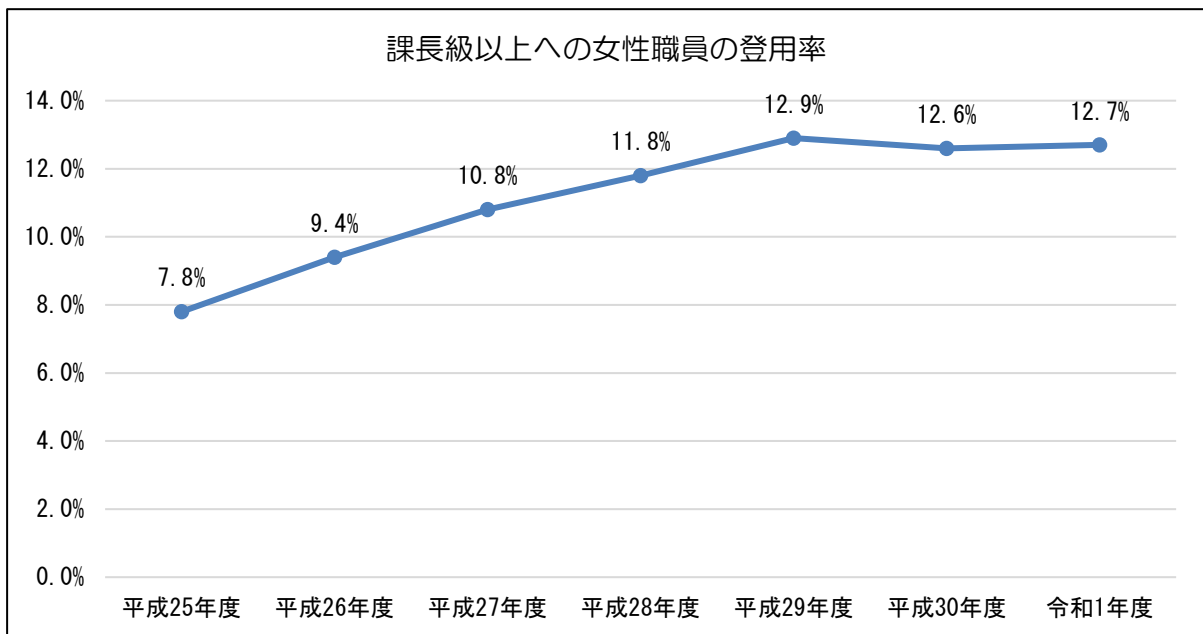


H25 年度	H26 年度	H27 年度	H28 年度	H29 年度	H30 年度	R1 年度	目標数値 (令和7年度)
13.6%	18.2%	22.2%	36.8%	25.0%	31.8%	37.5%	50.0%



H25年度	H26年度	H27年度	H28年度	H29年度	H30年度	R1年度	目標数値(令和7年度)
0%	0%	0%	5.3%	3.6%	9.1%	12.5%	10.0%

◎女性職員の育成、登用に関する取り組み



H25年度	H26年度	H27年度	H28年度	H29年度	H30年度	R1年度	目標数値(令和7年度)
7.8%	9.4%	10.8%	11.8%	12.9%	12.6%	12.7%	15.0%